



# Vezetékrendező csatornák

Pontos méretezés és ellenőrzött minőség

# Pontos méretezés és ellenőrzött minőség

Bizonyítottan kiváló minőségű termékek szokatlanul széles választékban: a vezetékrendező csatornák biztosítják az áttekinthető vezetékelhelyezést az elosztószekrényeken belül. A csatornák ólommentes anyagból készülnek. A fokozottabb biztonság érdekében halogénmentes csatornák is szerepelnek a kínálatban.

A professzionális vezetékezéshez négy rendszer áll rendelkezésre, amelyek nem hagynak kívánnivalót maguk után a kapcsolószekrény építőknek. A lágy, sorjamentes, lekerekített vágási élek megkönnyítik a szerelést és megakadályozzák a sérüléseket. Igény esetén speciális kivittelt is kínálunk.

Az LK4 és LK4/N, illetve az LKV és LKV/N típusú csatornarendszerek precízen előkészített kitörhető pontokkal rendelkeznek a bordák kitöréséhez. Minden típus mérettől függően egy- vagy kétsoros fenékperforációval rendelkezik. Az LK4/N és az LKV/N típusok oldalnyílásainak speciális bordázata megakadályozza a vezetékek kiesését.

LK4 - a névleges méretek belső méretek  
LKV - csak külső méretek



## LK4 és LK4/N



Az LK4 és LK4/N rendszerrel az OBO klasszikus vezetékrendező csatornát kínál 21 metrikus mérettel, 15 x 15 mm-től 80 x 120 mm-ig. A pontos megmunkálásnak köszönhetően a fedél könnyedén fel- és lepattintható, miközben a csatorna rögzítése stabil marad.

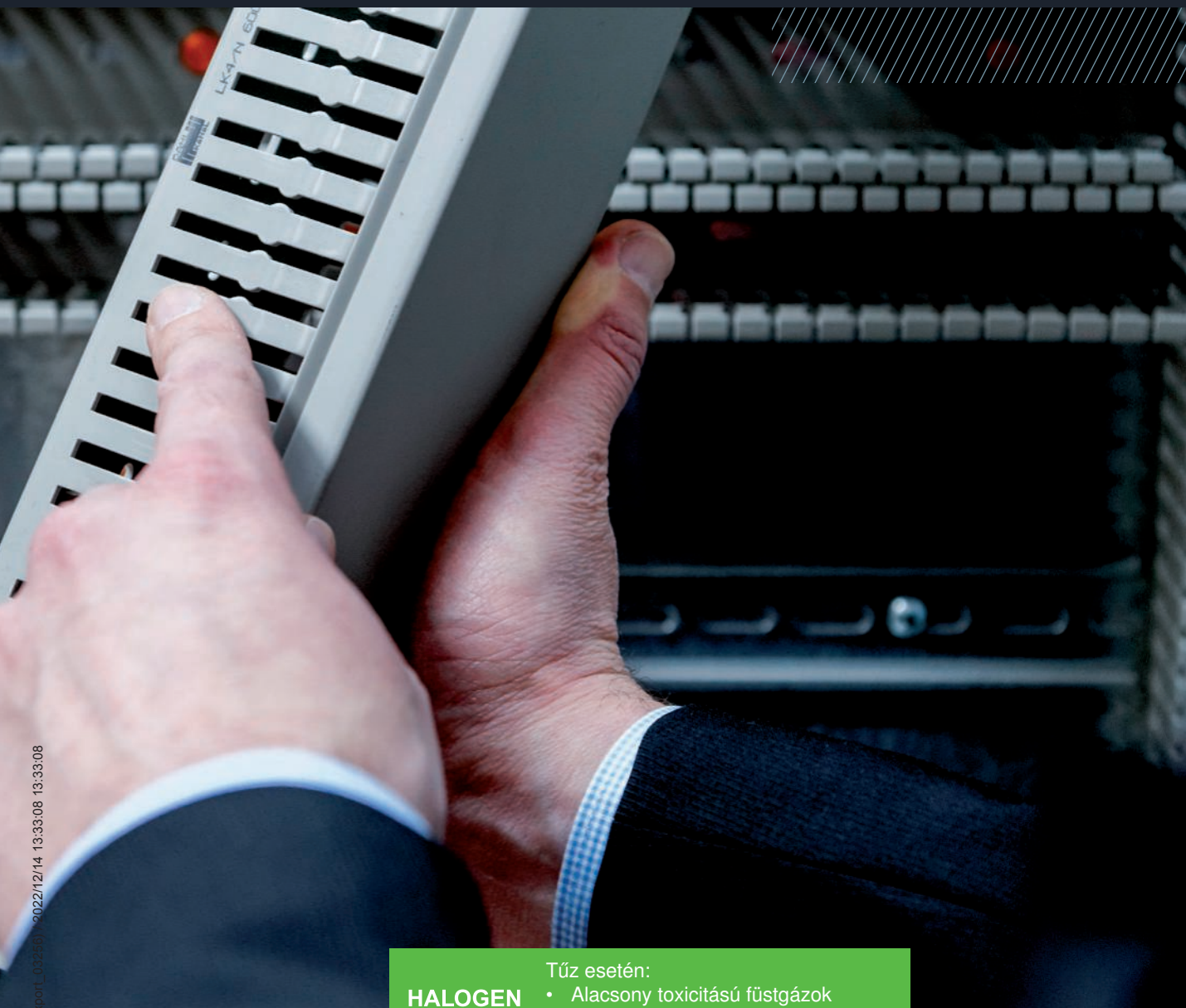
## LKV és LKV/N



Az LKV és LKV/N rendszert DIN csatornának jelölik, mert méretei megfelelnek a régi DIN 43659 szabványnak. 17 különböző méret áll rendelkezésre 25 x 25 mm-től 100 x 100 mm-ig.

## Tanúsítványok

A vezetékrendező csatornák  
VDE és UL minősítéssel  
rendelkeznek  
(UL fejezet E301798).



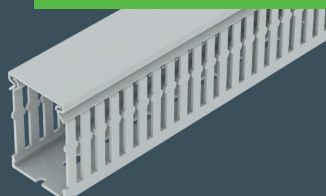
### HALOGEN FREE

Tűz esetén:

- Alacsony toxicitású füstgázok
- Korlátozott a korrozív gázok képződése

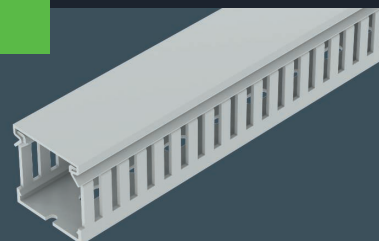
### LK4H

Az LK4H vezetékrendező csatorna halogénmentes kivitelű. A halogénmentes változat 30 x 30 mm-től 100 x 100 mm-ig terjed, és minden méretigénynek megfelel.



### LKV/H

Az LKV/H halogénmentes vezetékrendező csatorna nyolc különböző méretben szállítható az 50 x 37,5 mm-től 75 x 125 mm-ig terjedő tartományban.



# Rendszer felépítés

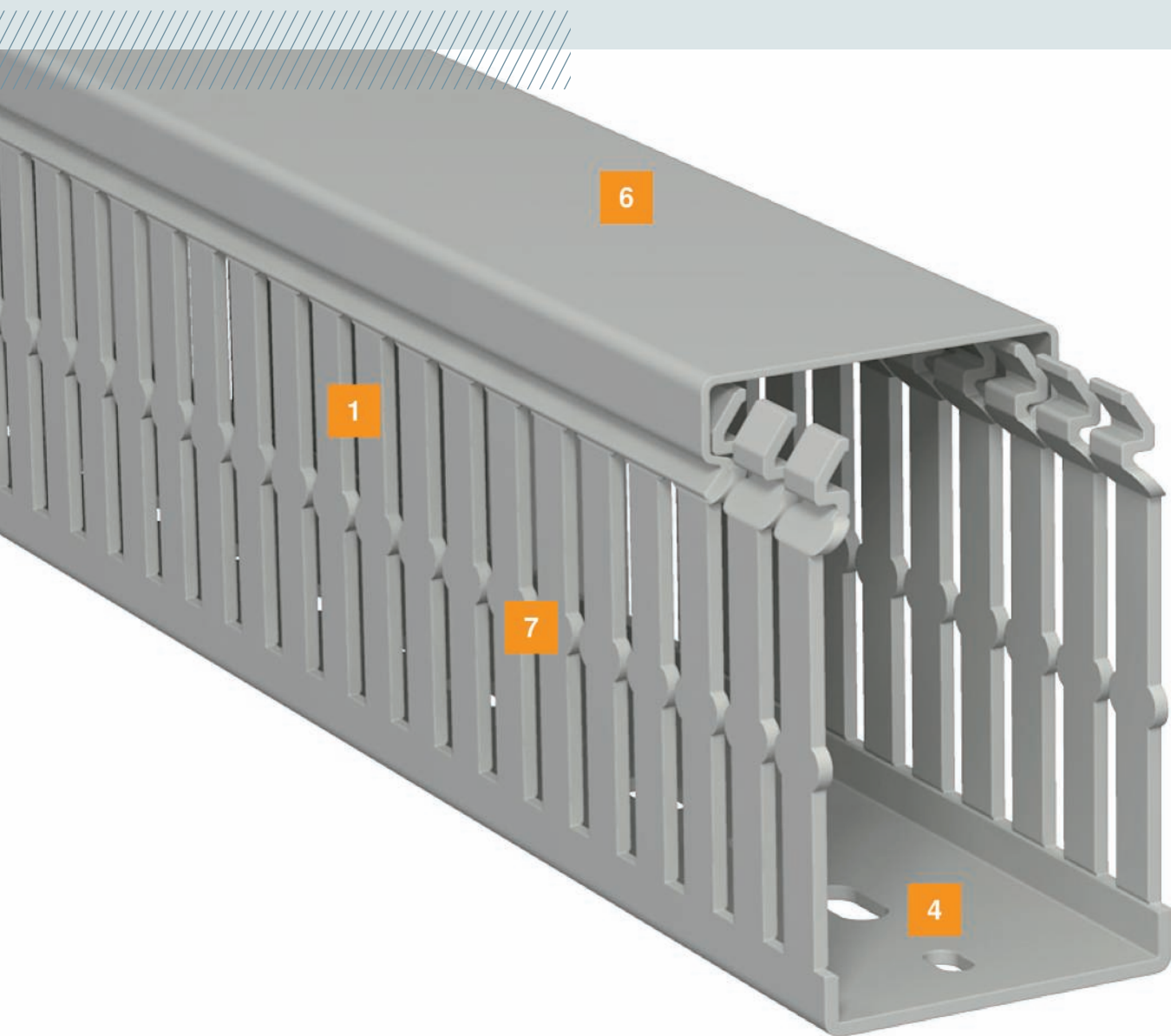
## Vezetékrendező csatornák

Az OBO vezetékrendező csatornái számos előnnyel rendelkeznek, melyeknek köszönhetően régóta beváltak az elosztószekrény építés területén. Tartós üzemeltetés során is biztosítják a biztonságos rögzítést és a villamos infrastruktúra megbízható működését.

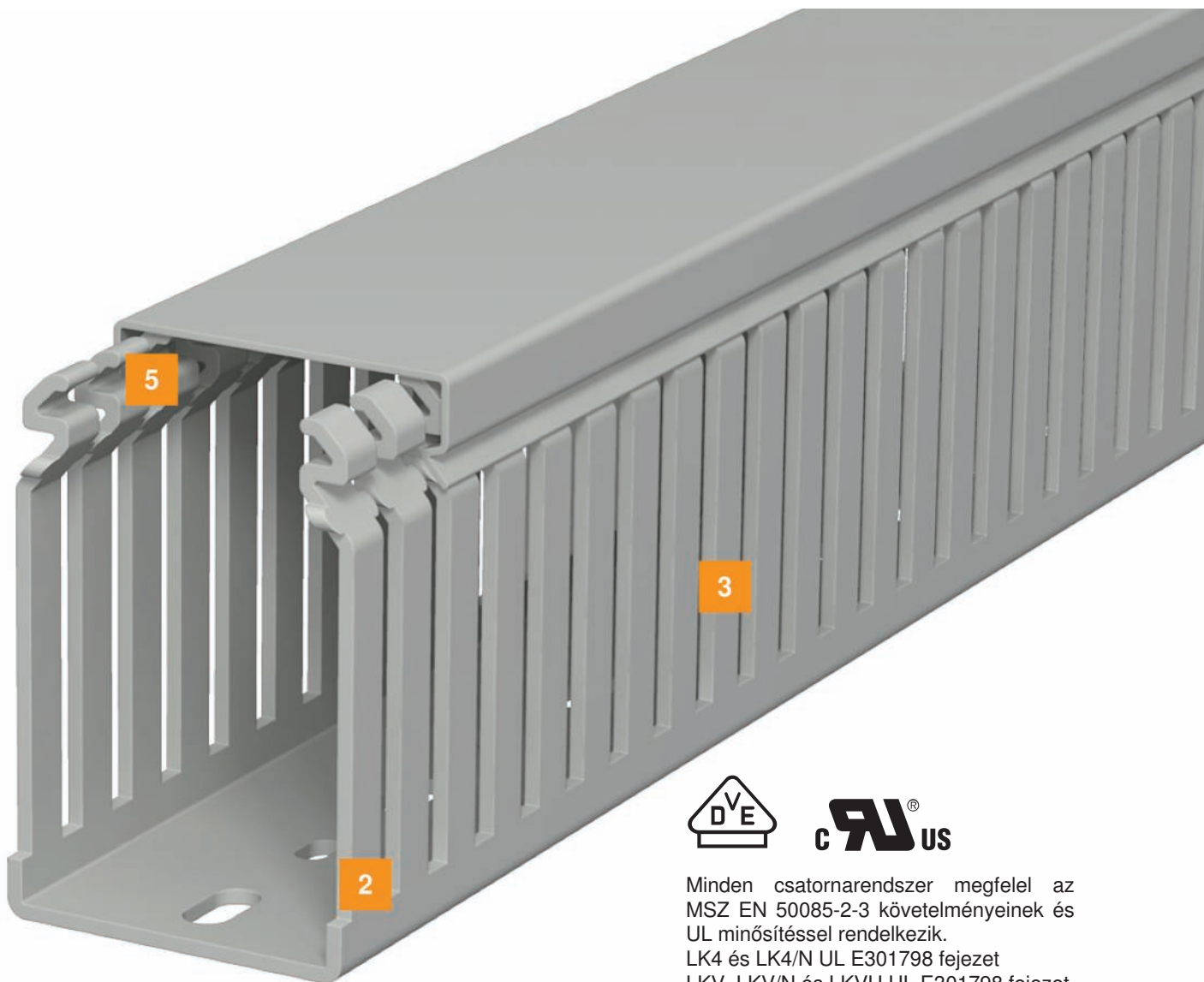


Különleges megoldások

- A fenékperforáció kezdő mérete kívánság szerint beállítható
- Fenékperforáció nélkül is rendelhető
- Egyedi méretek
- Egyedi színek



1	Nagy falvastagságú, stabil csatornák
2	Pontos kitörhető helyek a válaszfalon és a fenéken
3	Puha, sorjamentes oldalperforáció, lekerekített nyelvek
4	Abszolút mérettartó oldal- és fenékperforáció
5	Sorjamentesen lekerekített vágási élek a záró szakaszon
6	Stabilan záródó fedél az optimális záróelemek köszönhetően
7	Huzalrögzítő fül, lehetővé teszi a vezetékvezést huzalrögzítő kapocs nélkül és megakadályozza a már beszerelt vezetékek kiesését.



Minden csatornarendszer megfelel az MSZ EN 50085-2-3 követelményeinek és UL minősítéssel rendelkezik.  
 LK4 és LK4/N UL E301798 fejezet  
 LKV, LKV/N és LKVH UL E301798 fejezet  
 LK4H UL ML E523202 fejezet

## Szerelési előnyök



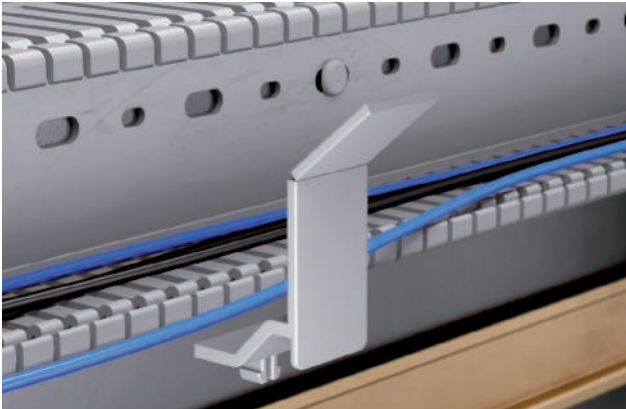
### Vezetékrendező csatorna szerelése

A vezetékrendező csatorna rögzítőszegecsek segítségével odaerősíthető a kapcsolószekrény szerelőlapjára. A rögzítőszegecseket a műanyag szegecshez használatos beütő szerszámmal kell rögzíteni.



### Távtartó szerelése

A távtartó alkalmazásával a szerelőlaptól elemelve szerelhető a vezetékrendező csatorna.



### Vezetéktartó kapcsok

A vezetéktartó kapcsok mérete a csatorna szélességéhez állítható. Ehhez csak le kell törni a vezetéktartó kapcsot a kikönnnyített helynél. Ezáltal minden csatornaszélességhez csak egy vezetéktartó kapocs szükséges.



### Vezetéktartó kapocs szerelése

A vezetéktartó kapcsot a vezetékredező csatornák oldalsó részébe kell behelyezni. A kapocs megkönnyíti a kábelek fektetését és rögzíti azokat a vezetékredező csatornában. Ez biztosítja a fedél könnyű felhelyezését. Az utólagos installálásnál a fedél levételekor a csatornában maradnak a kábelek, és nem esnek ki.



### Fenekperforálás

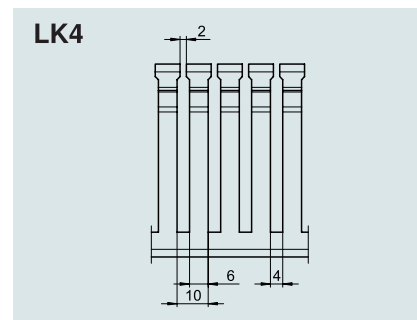
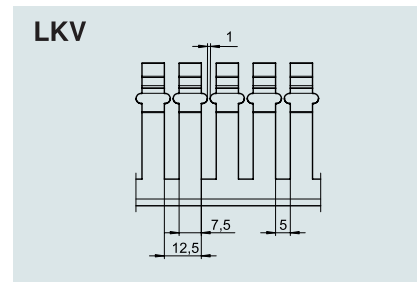
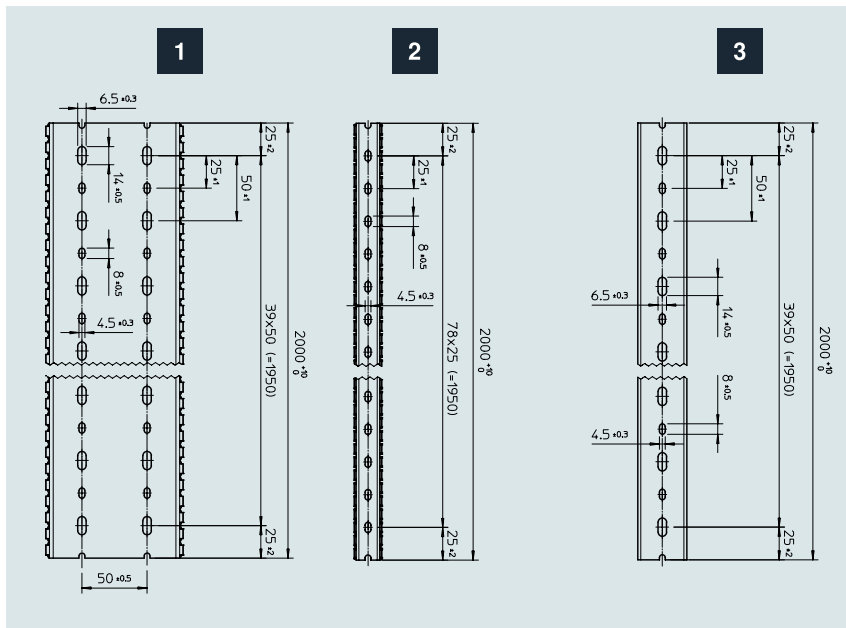
Az EN 50085-2-3 szerinti egy- és kétsoros fenékperforáció pontos rögzítést tesz lehetővé.



### Jelölőtábla

Öntapadó jelölőtábla vezetékredező csatornához kapcsolószekrényekben, amelyekben gyűjtőszikramentes áramkörök vannak.

# Kivágási képek és méretek



Az összes VK és VKH- vezetékrendező csatorna minden szálya ( 1 szál 2 m) az elején és a végén egy "fél" fenépperforációval (4,5 x 8 mm) kezdődik illetve végződik.

LK4/LK4/N	Rend. sz.	Perforáció kép
LK4 15015	6178001	2
LK4 30015	6178003	2
LK4 30025	6178005	3
LK4 40025	6178010	3
LK4 40040	6178012	3
LK4 40060	6178014	3
LK4 40080	6178016	1
LK4 40100	6178018	1
LK4 60015	6178026	2
LK4/N 60015	6178201	2
LK4 60025	6178028	3
LK4/N 60025	6178203	3
LK4 60040	6178031	3
LK4/N 60040	6178205	3
LK4 60060	6178033	3
LK4/N 60060	6178207	3
LK4 60080	6178035	1
LK4/N 60080	6178209	1
LK4 60100	6178037	1
LK4/N 60100	6178211	1
LK4 60120	6178039	1
LK4/N 60120	6178213	1

LK4/LK4/N	Rend. sz.	Perforáció kép
LK4 80025	6178050	3
LK4/N 80025	6178225	3
LK4 80040	6178052	3
LK4/N 80040	6178227	3
LK4 80060	6178054	3
LK4/N 80060	6178229	3
LK4 80080	6178056	1
LK4/N 80080	6178231	1
LK4 80100	6178059	1
LK4/N 80100	6178233	1
LK4/N 80120	6178236	1
LK4/N 80120	6178236	1
LK4/N 80120	6178236	1

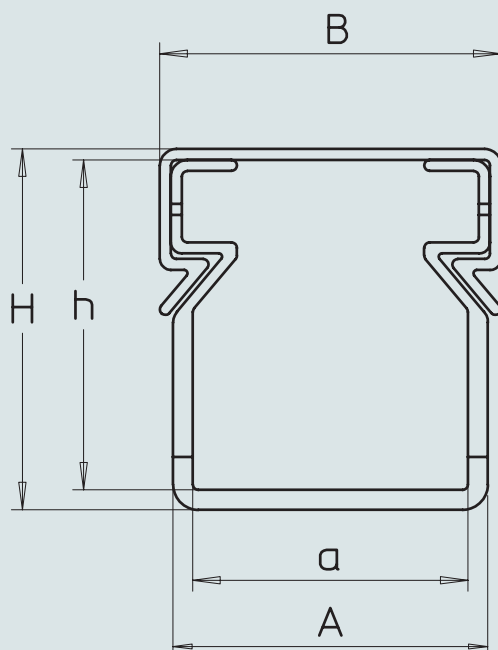
LKV/H	Rend. sz.	Perforáció kép
LKVH 50037	6178582	3
LKVH 50050	6178585	3
LKVH 50075	6178588	1
LKVH N 75037	6178552	3
LKVH N 75050	6178556	3
LKVH N 75075	6178559	1
LKVH N 75100	6178563	1
LKVH N 75125	6178566	1

LKV/LKV/N	Rend. sz.	Perforáció kép
LKV 25025	6178302	3
LKV 37025	6178305	3
LKV 37037	6178307	3
LKV 50025	6178310	3
LKV 50037	6178312	3
LKV 50050	6178314	3
LKV 50075	6178316	1

LKV / LKV/N	Rend. sz.	Perforáció kép
LKV 75025	6178320	3
LKV/N 75025	6178420	3
LKV 75037	6178322	3
LKV/N 75037	6178422	3
LKV 75050	6178324	3
LKV/N 75050	6178424	3
LKV 75075	6178326	1
LKV/N 75075	6178426	1
LKV 75100	6178328	1
LKV/N 75100	6178428	1
LKV 75125	6178330	1
LKV/N 75125	6178430	1
LKV 10037	6178334	3
LKV/N 10037	6178435	3
LKV 10050	6178336	3
LKV/N 10050	6178437	3
LKV 10075	6178338	1
LKV/N 10075	6178439	1
LKV 100100	6178341	1



# LK4 vezetékrendező csatorna méretei

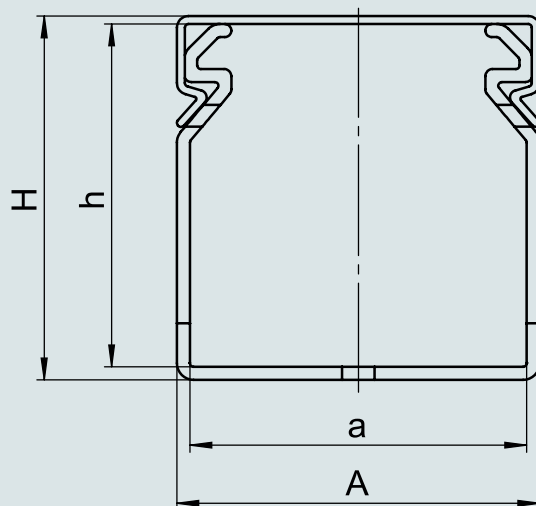


LK4- névleges méret = belső méret

## Méreték LK4

Rend. sz.	Típus	Rend. sz.	Típus	"a" méret mm	"A" méret mm	"B" méret mm	"h" mm	"H" mm
6178001	LK4 15015			15	17	20	15	17
6178003	LK4 30015			15	17,8	20	30	32,4
6178005	LK4 30025			25	28,6	31	30	32,8
6178010	LK4 40025			25	28,6	31	40	42,8
6178012	LK4 40040			40	43,6	46,2	40	43
6178014	LK4 40060			60	64	66,4	40	43,2
6178016	LK4 40080			80	84	87	40	43,5
6178018	LK4 40100			100	104	107,4	40	43,7
6178026	LK4 60015	6178201	LK4 N 60015	15	18,6	20	60	62,8
6178028	LK4 60025	6178203	LK4 N 60025	25	29	31	60	63
6178031	LK4 60040	6178205	LK4 N 60040	40	44	46,2	60	63
6178033	LK4 60060	6178207	LK4 N 60060	60	64	66,4	60	63,2
6178035	LK4 60080	6178209	LK4 N 60080	80	84,4	87	60	63,7
6178037	LK4 60100	6178211	LK4 N 60100	100	104,6	107,4	60	64
6178039	LK4 60120	6178213	LK4 N 60120	120	124,6	127,8	60	64,2
6178050	LK4 80025	6178225	LK4 N 80025	25	29,4	31	80	83,2
6178052	LK4 80040	6178227	LK4 N 80040	40	44,4	46,2	80	83,3
6178054	LK4 80060	6178229	LK4 N 80060	60	64,4	66,4	80	83,4
6178056	LK4 80080	6178231	LK4 N 80080	80	84,6	87	80	83,9
6178059	LK4 80100	6178233	LK4 N 80100	100	104,8	107,4	80	84,1
6178061	LK4 80120	6178236	LK4 N 80120	120	124,8	127,8	80	84,3

# LKV és LKVH vezetékrendező csatorna méretei

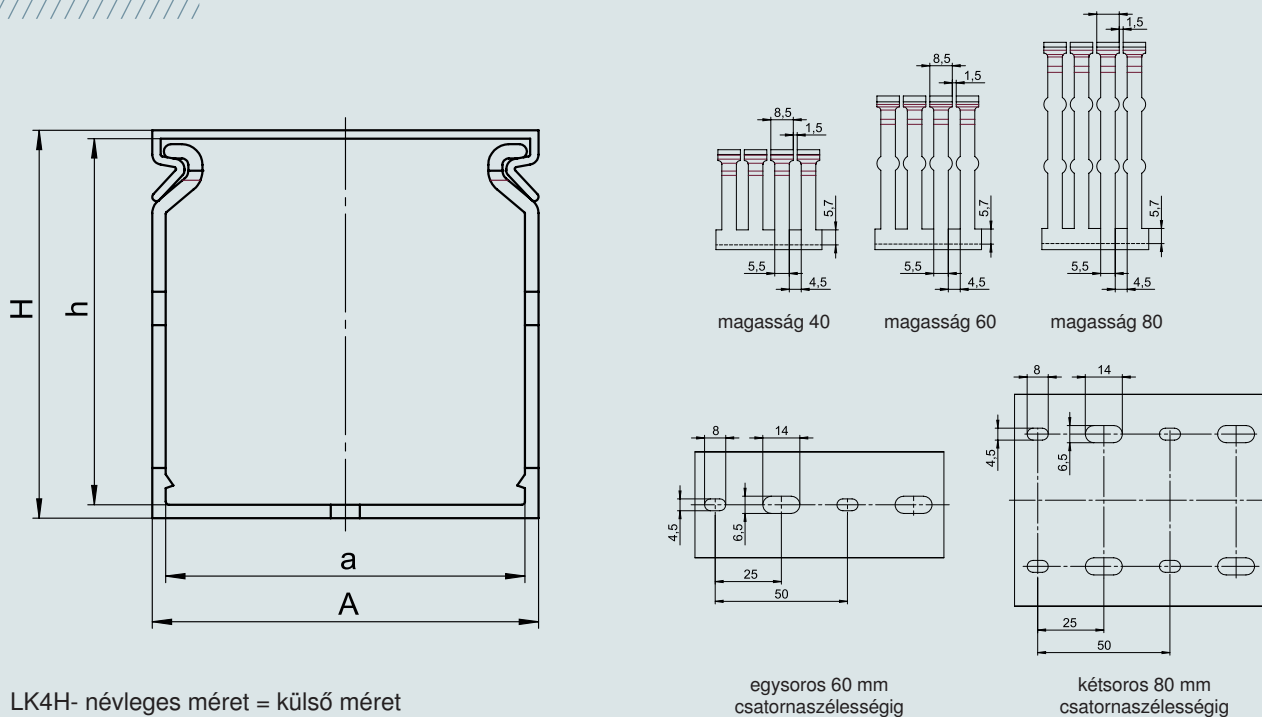


LKV- LKVH- névleges méret = külső méret

## Méreték LKV

Rend. sz.	Típus	Rend. szám	Típus	"a" méret mm-ben	"A" méret mm-ben	"h" méret mm-ben	"H" méret mm-ben
6178302	LKV 25025			21,4	25,0	22,2	25,0
6178305	LKV 37025			21,4	25,0	34,7	37,5
6178307	LKV 37037			33,9	37,5	34,7	37,5
6178310	LKV 50025			21,4	25,0	47,2	50,0
6178312	LKV 50037			33,9	37,5	47,2	50,0
6178314	LKV 50050			46,4	50,0	47,3	50,1
6178316	LKV 50075			71,0	75,0	47,2	50,6
6178320	LKV 75025	6178420	LKV N 75025	21,0	25,0	71,4	74,4
6178322	LKV 75037	6178422	LKV N 75037	33,3	37,5	71,4	74,5
6178324	LKV 75050	6178424	LKV N 75050	45,6	50,0	71,4	74,7
6178326	LKV 75075	6178426	LKV N 75075	70,6	75,0	71,4	75,0
6178328	LKV 75100	6178428	LKV N 75100	95,2	100,0	71,4	75,5
6178330	LKV 75125	6178430	LKV N 75125	120,2	125,0	71,4	75,6
6178334	LKV 10037	6178435	LKV N 10037	33,1	37,5	96,2	99,4
6178336	LKV 10050	6178437	LKV N 10050	45,6	50,0	96,2	99,5
6178338	LKV 10075	6178439	LKV N 10075	70,2	75,0	96,2	100,0
6178341	LKV 100100	6178441	LKV N 100100	95,2	100,0	96,2	100,3

# LK4 H vezetékrendező csatorna méretei



## Méretek LK4H

Rend. sz.	Típus	"a" méret mm-ben	"A" méret mm-ben	"h" méret mm-ben	"H" méret mm-ben
6132540	LK4H 30030	26,6	30,0	27,5	30,4
6132544	LK4H 40025	21,6	25,0	37,6	40,5
6132546	LK4H 40040	36,4	40,0	37,4	40,5
6132548	LK4H 40060	56,2	60,0	37,3	40,5
6132550	LK4H N 60025	21,2	25,0	57,5	60,6
6132552	LK4H N 60040	36,2	40,0	57,1	60,3
6132554	LK4H N 60060	55,8	60,0	56,9	60,3
6132556	LK4H N 60080	75,8	80,0	56,8	60,3
6132560	LK4H N 80025	20,8	25,0	76,7	80,0
6132562	LK4H N 80040	35,8	40,0	76,6	80,0
6132564	LK4H N 80060	55,6	60,0	76,5	80,0
6132566	LK4H N 80080	75,4	80,0	76,3	80,0
6132568	LK4H N 80100	95,4	100,0	76,2	80,0
6132569	LK4H N 80120	115,2	120,0	76,4	80,0
6132570	LK4H N 10040	35,4	40,0	96,9	100,5
6132572	LK4H N 10060	55,6	60,0	96,8	100,3
6132574	LK4H N 10080	75,4	80,0	96,6	100,3
6132576	LK4H N 100100	95,2	100,0	96,4	100,3

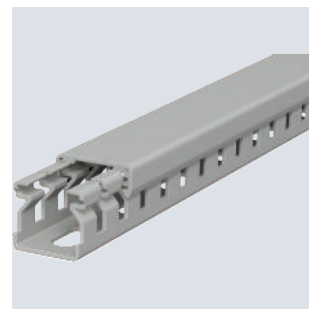
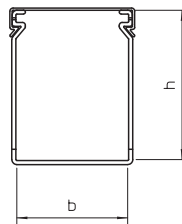
# LK4 vezetékredező csatorna rendszer

PVC

### Vezetékrendező csatorna, LK4 15015 típus

típus	szín	hossz mm	méret sz x m mm	gyűjtő- karton m	súly kg/100 m	rendelési szám
LK4 15015	köszürke	2000	15x15	72	12,000	6178001

Vezetékrendező csatorna fedéllel és fenékperforálással. A névleges méret a csatorna belső mérete.

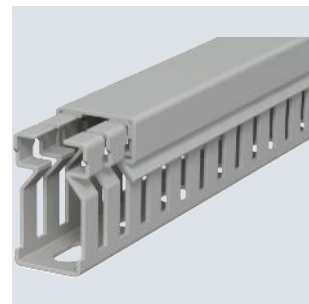
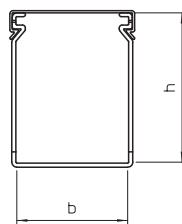


PVC

### Vezetékrendező csatorna, LK4 30015 típus

típus	szín	hossz mm	méret sz x m mm	gyűjtő- karton m	súly kg/100 m	rendelési szám
LK4 30015	köszürke	2000	15x30	40	18,000	6178003

Vezetékrendező csatorna fedéllel és fenékperforálással. A névleges méret a csatorna belső mérete.

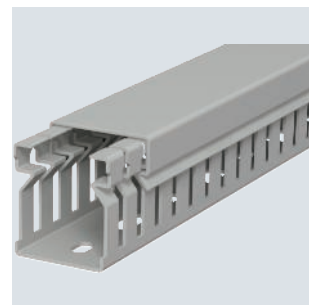
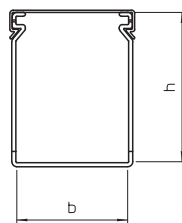


PVC

### Vezetékrendező csatorna, LK4 30025 típus

típus	szín	hossz mm	méret sz x m mm	gyűjtő- karton m	súly kg/100 m	rendelési szám
LK4 30025	köszürke	2000	25x30	48	28,000	6178005

Vezetékrendező csatorna fedéllel és fenékperforálással. A névleges méret a csatorna belső mérete.

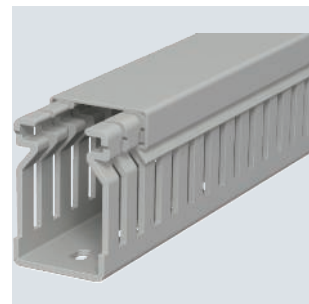
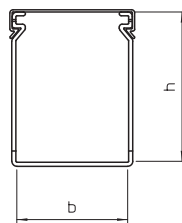


PVC

### Vezetékrendező csatorna, LK4 40025 típus

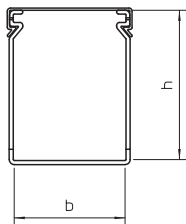
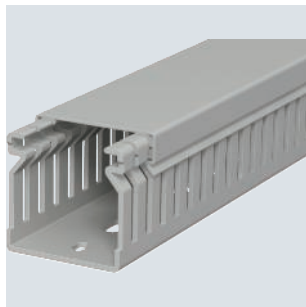
típus	szín	hossz mm	méret sz x m mm	gyűjtő- karton m	súly kg/100 m	rendelési szám
LK4 40025	köszürke	2000	25x40	48	36,500	6178010

Vezetékrendező csatorna fedéllel és fenékperforálással. A névleges méret a csatorna belső mérete.



## Vezetékrendező csatorna, LK4 40040 típus

PVC

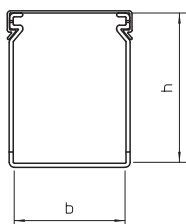
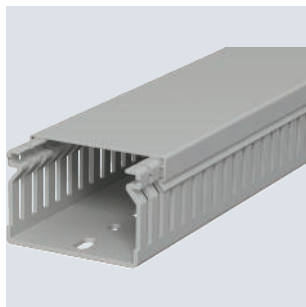


típus	szín	hossz mm	méret		gyűjtő- karton m	súly kg/100 m	rendelési szám
			sz x m mm	mm			
LK4 40040	kőszürke	2000	40x40	36		44,000	6178012

Vezetékrendező csatorna fedéllel és fenékperforálással. A névleges méret a csatorna belső mérete.

## Vezetékrendező csatorna, LK4 40060 típus

PVC

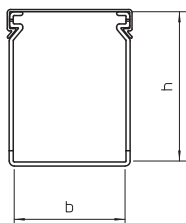
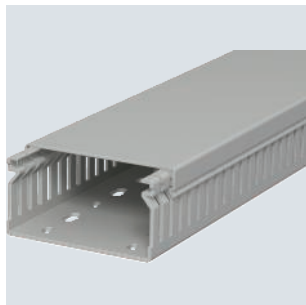


típus	szín	hossz mm	méret		gyűjtő- karton m	súly kg/100 m	rendelési szám
			sz x m mm	mm			
LK4 40060	kőszürke	2000	60x40	24		57,000	6178014

Vezetékrendező csatorna fedéllel és fenékperforálással. A névleges méret a csatorna belső mérete.

## Vezetékrendező csatorna, LK4 40080 típus

PVC

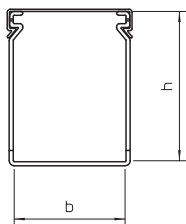
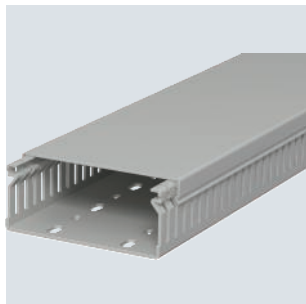


típus	szín	hossz mm	méret		gyűjtő- karton m	súly kg/100 m	rendelési szám
			sz x m mm	mm			
LK4 40080	kőszürke	2000	80x40	24		71,000	6178016

Vezetékrendező csatorna fedéllel és fenékperforálással. A névleges méret a csatorna belső mérete.

## Vezetékrendező csatorna, LK4 40100 típus

PVC



típus	szín	hossz mm	méret		gyűjtő- karton m	súly kg/100 m	rendelési szám
			sz x m mm	mm			
LK4 40100	kőszürke	2000	100x40	24		85,500	6178018

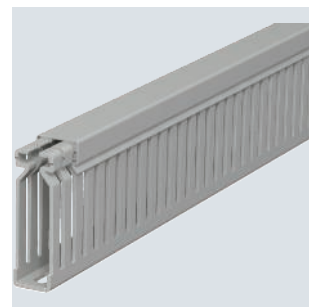
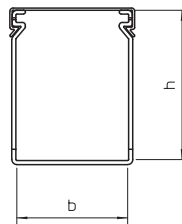
Vezetékrendező csatorna fedéllel és fenékperforálással. A névleges méret a csatorna belső mérete.

PVC

### Vezetékrendező csatorna, LK4 60015 típus

típus	szín	hossz mm	méret sz x m mm	gyűjtő- karton m	súly kg/100 m	rendelési szám
LK4 60015	köszürke	2000	15x60	48	32,500	6178026

Vezetékrendező csatorna fedéllel és fenékperforálással. A névleges méret a csatorna belső mérete.

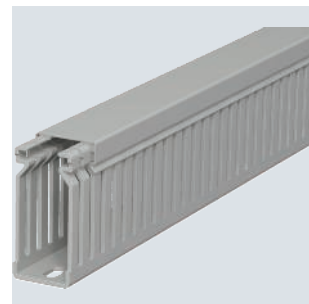
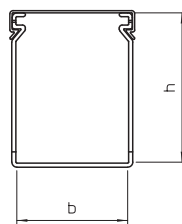


PVC

### Vezetékrendező csatorna, LK4 60025 típus

típus	szín	hossz mm	méret sz x m mm	gyűjtő- karton m	súly kg/100 m	rendelési szám
LK4 60025	köszürke	2000	25x60	32	46,000	6178028

Vezetékrendező csatorna fedéllel és fenékperforálással. A névleges méret a csatorna belső mérete.

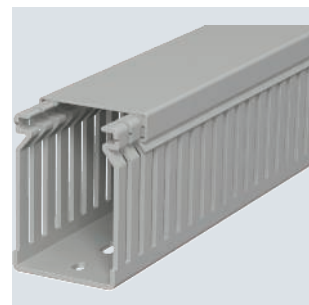
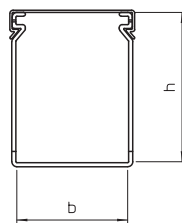


PVC

### Vezetékrendező csatorna, LK4 60040 típus

típus	szín	hossz mm	méret sz x m mm	gyűjtő- karton m	súly kg/100 m	rendelési szám
LK4 60040	köszürke	2000	40x60	24	53,500	6178031

Vezetékrendező csatorna fedéllel és fenékperforálással. A névleges méret a csatorna belső mérete.

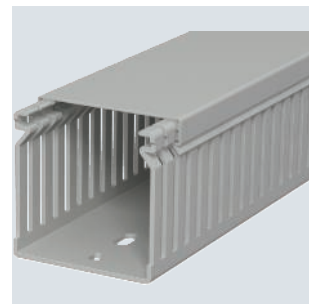
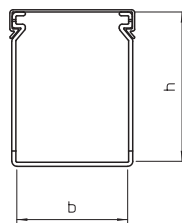


PVC

### Vezetékrendező csatorna, LK4 60060 típus

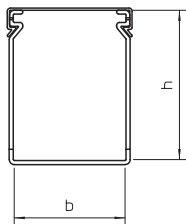
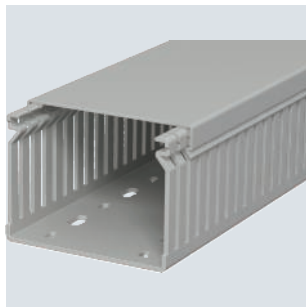
típus	szín	hossz mm	méret sz x m mm	gyűjtő- karton m	súly kg/100 m	rendelési szám
LK4 60060	köszürke	2000	60x60	32	64,500	6178033

Vezetékrendező csatorna fedéllel és fenékperforálással. A névleges méret a csatorna belső mérete.



## Vezetékrendező csatorna, LK4 60080 típus

PVC

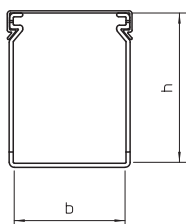
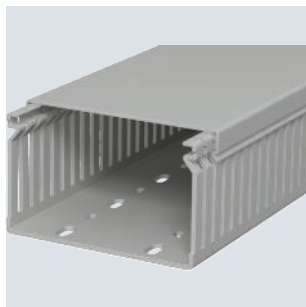


típus	szín	méret			gyűjtő- karton m	súly kg/100 m	rendelési szám
		hossz mm	sz x m mm	sz x m mm			
LK4 60080	kőszürke	2000	80x60	24		82,500	6178035

Vezetékrendező csatorna fedéllel és fenékperforálással. A névleges méret a csatorna belső mérete.

## Vezetékrendező csatorna, LK4 60100 típus

PVC

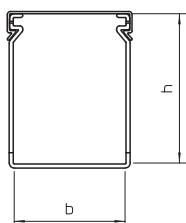
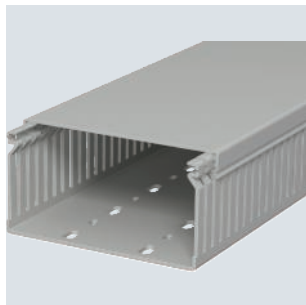


típus	szín	méret			gyűjtő- karton m	súly kg/100 m	rendelési szám
		hossz mm	sz x m mm	sz x m mm			
LK4 60100	kőszürke	2000	100x60	16		100,000	6178037

Vezetékrendező csatorna fedéllel és fenékperforálással. A névleges méret a csatorna belső mérete.

## Vezetékrendező csatorna, LK4 60120 típus

PVC

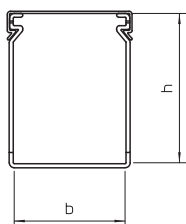


típus	szín	méret			gyűjtő- karton m	súly kg/100 m	rendelési szám
		hossz mm	sz x m mm	sz x m mm			
LK4 60120	kőszürke	2000	120x60	8		117,000	6178039

Vezetékrendező csatorna fedéllel és fenékperforálással. A névleges méret a csatorna belső mérete.

## Vezetékrendező csatorna, LK4 80025 típus

PVC



típus	szín	méret			gyűjtő- karton m	súly kg/100 m	rendelési szám
		hossz mm	sz x m mm	sz x m mm			
LK4 80025	kőszürke	2000	25x80	32		61,000	6178050

Vezetékrendező csatorna fedéllel és fenékperforálással. A névleges méret a csatorna belső mérete.

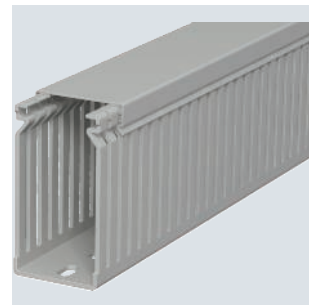
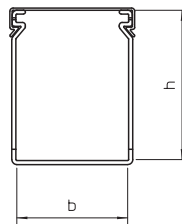


PVC

## Vezetékrendező csatorna, LK4 80040 típus

típus	szín	méret			gyűjtő- karton m	súly kg/100 m	rendelési szám
		hossz mm	sz x m mm	m			
LK4 80040	köszürke	2000	40x80	24		64,500	6178052

Vezetékrendező csatorna fedéllel és fenékperforálással. A névleges méret a csatorna belső mérete.

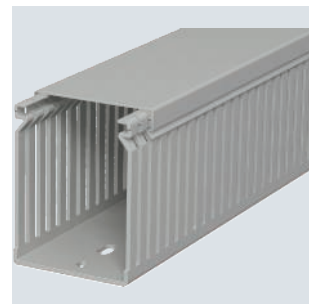
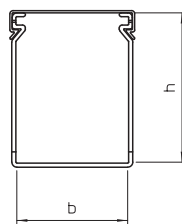


PVC

## Vezetékrendező csatorna, LK4 80060 típus

típus	szín	méret			gyűjtő- karton m	súly kg/100 m	rendelési szám
		hossz mm	sz x m mm	m			
LK4 80060	köszürke	2000	60x80	24		76,000	6178054

Vezetékrendező csatorna fedéllel és fenékperforálással. A névleges méret a csatorna belső mérete.

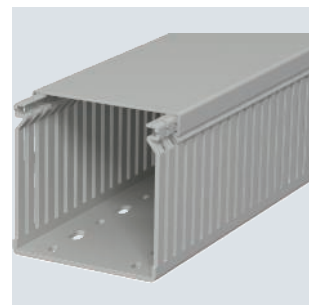
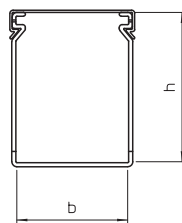


PVC

## Vezetékrendező csatorna, LK4 80080 típus

típus	szín	méret			gyűjtő- karton m	súly kg/100 m	rendelési szám
		hossz mm	sz x m mm	m			
LK4 80080	köszürke	2000	80x80	16		95,500	6178056

Vezetékrendező csatorna fedéllel és fenékperforálással. A névleges méret a csatorna belső mérete.

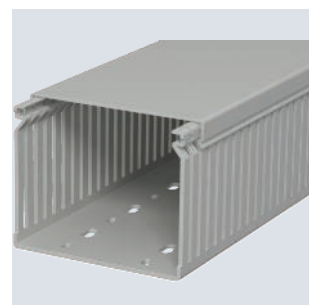
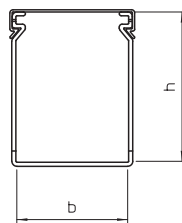


PVC

## Vezetékrendező csatorna, LK4 80100 típus

típus	szín	méret			gyűjtő- karton m	súly kg/100 m	rendelési szám
		hossz mm	sz x m mm	m			
LK4 80100	köszürke	2000	100x80	16		111,500	6178059

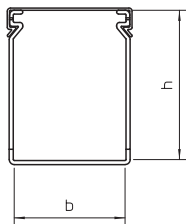
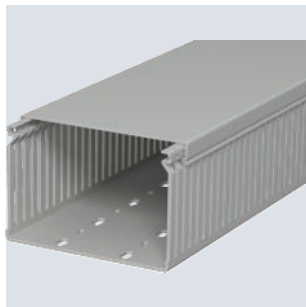
Vezetékrendező csatorna fedéllel és fenékperforálással. A névleges méret a csatorna belső mérete.



## LK4 vezetékrendező csatorna

### Vezetékrendező csatorna, LK4 80120 típus

PVC



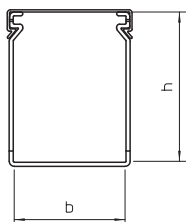
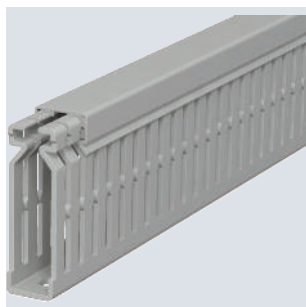
típus	szín	méret			gyűjtő- karton m	súly kg/100 m	rendelési szám
		hossz mm	sz x m mm	mm			
LK4 80120	kőszürke	2000	120x80	8		128,500	6178061

Vezetékrendező csatorna fedéllel és fenékperforálással. A névleges méret a csatorna belső mérete.

## LK4/N vezetékrendező csatorna

### Vezetékrendező csatorna, LK4/N 60015 típus

PVC

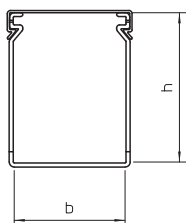
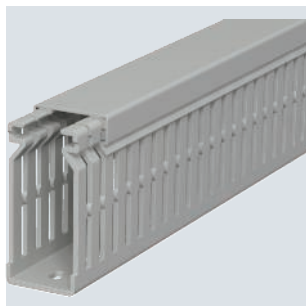


típus	szín	méret			gyűjtő- karton m	súly kg/100 m	rendelési szám
		hossz mm	sz x m mm	mm			
LK4 N 60015	kőszürke	2000	15x60	48		41,000	6178201

Vezetékrendező csatorna fedéllel és fenékperforálással, az oldalfalakon lévő fogazat megakadályozza a vezetékek kicsúszását. A névleges méret a csatorna belső mérete.

### Vezetékrendező csatorna, LK4/N 60025 típus

PVC

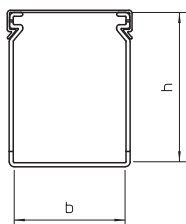
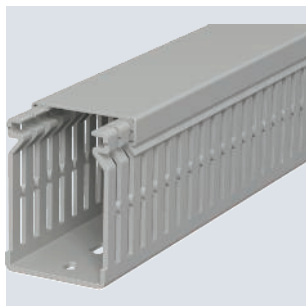


típus	szín	méret			gyűjtő- karton m	súly kg/100 m	rendelési szám
		hossz mm	sz x m mm	mm			
LK4 N 60025	kőszürke	2000	25x60	32		48,500	6178203

Vezetékrendező csatorna fedéllel és fenékperforálással, az oldalfalakon lévő fogazat megakadályozza a vezetékek kicsúszását. A névleges méret a csatorna belső mérete.

### Vezetékrendező csatorna, LK4/N 60040 típus

PVC



típus	szín	méret			gyűjtő- karton m	súly kg/100 m	rendelési szám
		hossz mm	sz x m mm	mm			
LK4 N 60040	kőszürke	2000	40x60	24		56,000	6178205

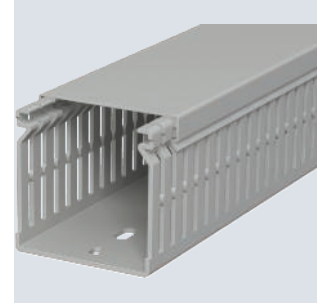
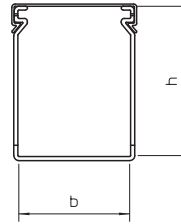
Vezetékrendező csatorna fedéllel és fenékperforálással, az oldalfalakon lévő fogazat megakadályozza a vezetékek kicsúszását. A névleges méret a csatorna belső mérete.

PVC

## Vezetékrendező csatorna, LK4/N 60060 típus

típus	szín	hossz mm	méret sz x m mm	gyűjtő- karton m	súly kg/100 m	rendelési szám
LK4 N 60060	köszürke	2000	60x60	32	68,000	6178207

Vezetékrendező csatorna fedéllel és fenékperforálással, az oldalfalakon lévő fogazat megakadályozza a vezetékek kicsúszását. A névleges méret a csatorna belső mérete.

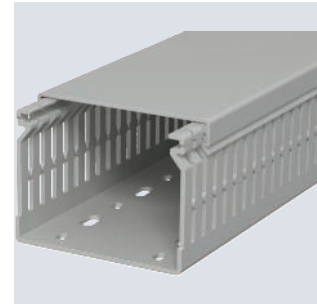
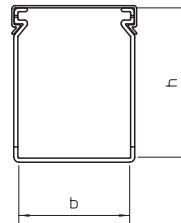


PVC

## Vezetékrendező csatorna, LK4/N 60080 típus

típus	szín	hossz mm	méret sz x m mm	gyűjtő- karton m	súly kg/100 m	rendelési szám
LK4 N 60080	köszürke	2000	80x60	24	87,000	6178209

Vezetékrendező csatorna fedéllel és fenékperforálással, az oldalfalakon lévő fogazat megakadályozza a vezetékek kicsúszását. A névleges méret a csatorna belső mérete.

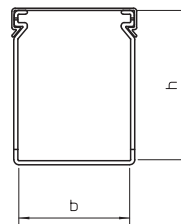


PVC

## Vezetékrendező csatorna, LK4/N 80025 típus

típus	szín	hossz mm	méret sz x m mm	gyűjtő- karton m	súly kg/100 m	rendelési szám
LK4 N 80025	köszürke	2000	25x80	32	65,000	6178225

Vezetékrendező csatorna fedéllel és fenékperforálással, az oldalfalakon lévő fogazat megakadályozza a vezetékek kicsúszását. A névleges méret a csatorna belső mérete.

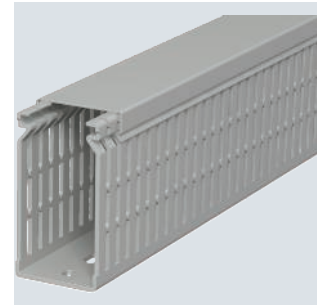
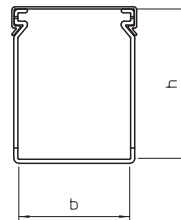


PVC

## Vezetékrendező csatorna, LK4/N 80040 típus

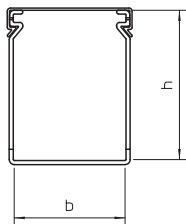
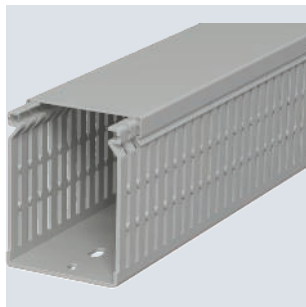
típus	szín	hossz mm	méret sz x m mm	gyűjtő- karton m	súly kg/100 m	rendelési szám
LK4 N 80040	köszürke	2000	40x80	24	73,500	6178227

Vezetékrendező csatorna fedéllel és fenékperforálással, az oldalfalakon lévő fogazat megakadályozza a vezetékek kicsúszását. A névleges méret a csatorna belső mérete.



## Vezetékrendező csatorna, LK4/N 80060 típus

PVC

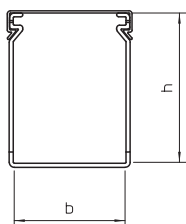
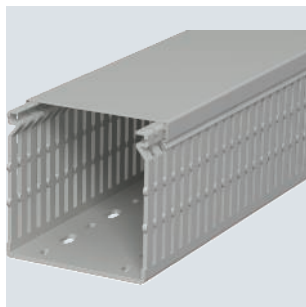


típus	szín	méret			gyűjtő- karton m	súly kg/100 m	rendelési szám
		hossz mm	sz x m mm				
LK4 N 80060	kőszürke	2000	60x80	24		82,000	6178229

Vezetékrendező csatorna fedéllel és fenékperforálással, az oldalfalakon lévő fogazat megakadályozza a vezetékek kicsúszását. A névleges méret a csatorna belső mérete.

## Vezetékrendező csatorna, LK4/N 80080 típus

PVC

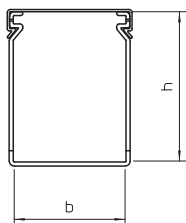
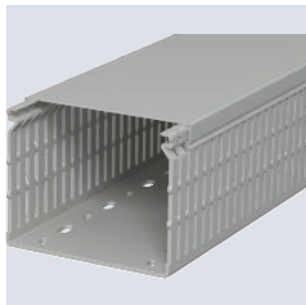


típus	szín	méret			gyűjtő- karton m	súly kg/100 m	rendelési szám
		hossz mm	sz x m mm				
LK4 N 80080	kőszürke	2000	80x80	16		101,000	6178231

Vezetékrendező csatorna fedéllel és fenékperforálással, az oldalfalakon lévő fogazat megakadályozza a vezetékek kicsúszását. A névleges méret a csatorna belső mérete.

## Vezetékrendező csatorna, LK4/N 80100 típus

PVC

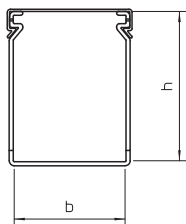
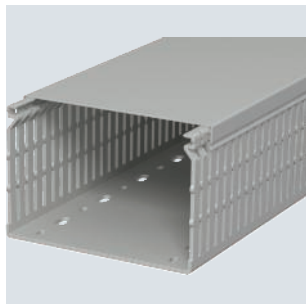


típus	szín	méret			gyűjtő- karton m	súly kg/100 m	rendelési szám
		hossz mm	sz x m mm				
LK4 N 80100	kőszürke	2000	100x80	16		116,500	6178233

Vezetékrendező csatorna fedéllel és fenékperforálással, az oldalfalakon lévő fogazat megakadályozza a vezetékek kicsúszását. A névleges méret a csatorna belső mérete.

## Vezetékrendező csatorna, LK4/N 80120 típus

PVC



típus	szín	méret			gyűjtő- karton m	súly kg/100 m	rendelési szám
		hossz mm	sz x m mm				
LK4 N 80120	kőszürke	2000	120x80	8		133,500	6178236

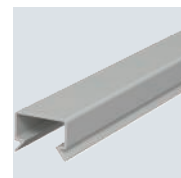
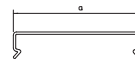
Vezetékrendező csatorna fedéllel és fenékperforálással, az oldalfalakon lévő fogazat megakadályozza a vezetékek kicsúszását. A névleges méret a csatorna belső mérete.

PVC

## Fedél LK4 D 15

típus	szín	a méret mm	hossz mm	gyűjtő-karton m	súly kg/100 m	rendelési szám
LK4 D 15	köszürke	20	2000	92	8,500	6178480

Csatornafedél pótláshoz.

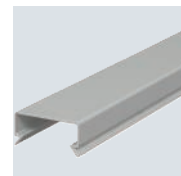
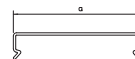


PVC

## Fedél LK4 D 25

típus	szín	a méret mm	hossz mm	gyűjtő-karton m	súly kg/100 m	rendelési szám
LK4 D 25	köszürke	31	2000	32	10,000	6178482

Csatornafedél pótláshoz.

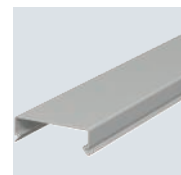
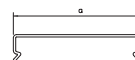


PVC

## Fedél LK4 D 40

típus	szín	a méret mm	hossz mm	gyűjtő-karton m	súly kg/100 m	rendelési szám
LK4 D 40	köszürke	46,2	2000	24	13,500	6178484

Csatornafedél pótláshoz.

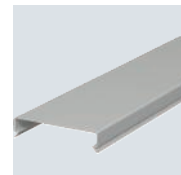
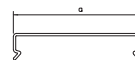


PVC

## Fedél LK4 D 60

típus	szín	a méret mm	hossz mm	gyűjtő-karton m	súly kg/100 m	rendelési szám
LK4 D 60	köszürke	66,4	2000	40	18,000	6178486

Csatornafedél pótláshoz.

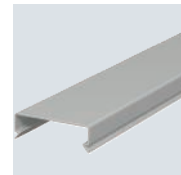
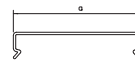


PVC

## Fedél LK4 D 80

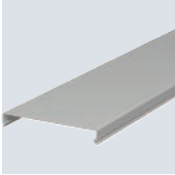
típus	szín	a méret mm	hossz mm	gyűjtő-karton m	súly kg/100 m	rendelési szám
LK4 D 80	köszürke	87	2000	12	27,000	6178488

Csatornafedél pótláshoz.



## Fedél LK4 D 100

PVC



típus	szín	a méret mm	hossz mm	gyűjtő- karton m	súly kg/100 m	rendelési szám
LK4 D 100	köszürke	107,4	2000	12	35,500	6178490

Csatornafedél pótláshoz.



# LKV DIN vezetékrendező csatorna rendszer

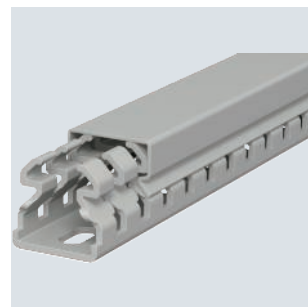
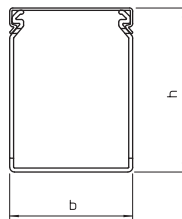


PVC

## Vezetékrendező csatorna, LKV 25025 típus

típus	szín	méret		csom. m	súly kg/100 m	rendelési szám
		hossz mm	sz x m mm			
LKV 25025	köszürke	2000	25x25	32	24,000	6178302

Halogénmentes vezetékrendező csatorna a MSZ EN 50085-2-3 szerint, fedéllel és fenék-perforálással.

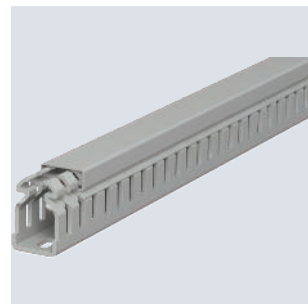
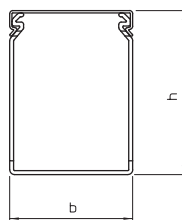


PVC

## Vezetékrendező csatorna, LKV 37025 típus

típus	szín	méret		csom. m	súly kg/100 m	rendelési szám
		hossz mm	sz x m mm			
LKV 37025	köszürke	2000	25x37,5	32	31,500	6178305

Halogénmentes vezetékrendező csatorna a MSZ EN 50085-2-3 szerint, fedéllel és fenék-perforálással.

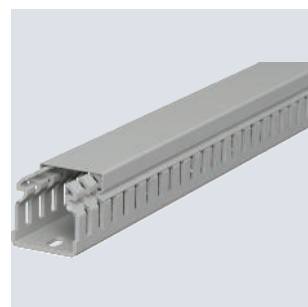
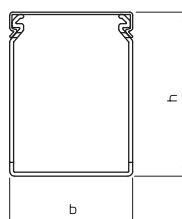


PVC

## Vezetékrendező csatorna, LKV 37037 típus

típus	szín	méret		csom. m	súly kg/100 m	rendelési szám
		hossz mm	sz x m mm			
LKV 37037	köszürke	2000	37,5x37,5	60	40,500	6178307

Halogénmentes vezetékrendező csatorna a MSZ EN 50085-2-3 szerint, fedéllel és fenék-perforálással.

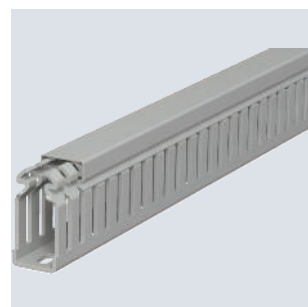
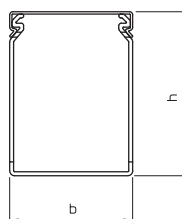


PVC

## Vezetékrendező csatorna, LKV 50025 típus

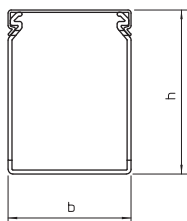
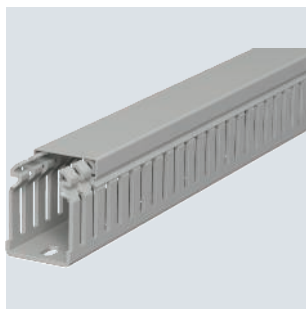
típus	szín	méret		csom. m	súly kg/100 m	rendelési szám
		hossz mm	sz x m mm			
LKV 50025	köszürke	2000	25x50	60	35,500	6178310

Halogénmentes vezetékrendező csatorna a MSZ EN 50085-2-3 szerint, fedéllel és fenék-perforálással.



## Vezetékrendező csatorna, LKV 50037 típus

PVC

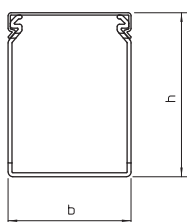
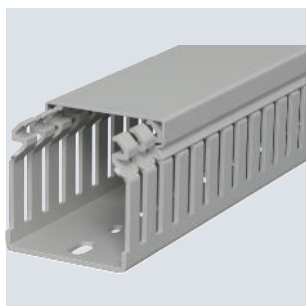


típus	szín	méret		csom. m	súly kg/100 m	rendelési szám
		hossz mm	sz x m mm			
LKV 50037	kőszürke	2000	37,5x50	48	44,500	6178312

Halogénmentes vezetékrendező csatorna a MSZ EN 50085-2-3 szerint, fedéllel és fenék-perforálással.

## Vezetékrendező csatorna, LKV 50050 típus

PVC

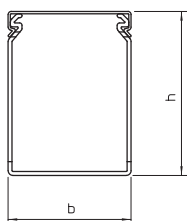
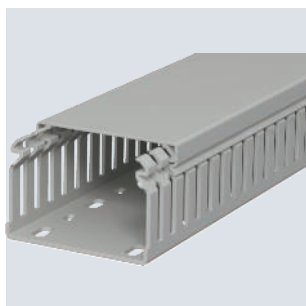


típus	szín	méret		csom. m	súly kg/100 m	rendelési szám
		hossz mm	sz x m mm			
LKV 50050	kőszürke	2000	50x50	36	50,000	6178314

Halogénmentes vezetékrendező csatorna a MSZ EN 50085-2-3 szerint, fedéllel és fenék-perforálással.

## Vezetékrendező csatorna, LKV 50075 típus

PVC

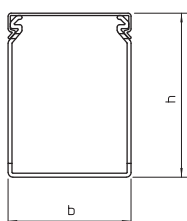


típus	szín	méret		csom. m	súly kg/100 m	rendelési szám
		hossz mm	sz x m mm			
LKV 50075	kőszürke	2000	75x50	24	66,000	6178316

Halogénmentes vezetékrendező csatorna a MSZ EN 50085-2-3 szerint, fedéllel és fenék-perforálással.

## Vezetékrendező csatorna, LKV 75025 típus

PVC



típus	szín	méret		csom. m	súly kg/100 m	rendelési szám
		hossz mm	sz x m mm			
LKV 75025	kőszürke	2000	25x75	40	48,500	6178320

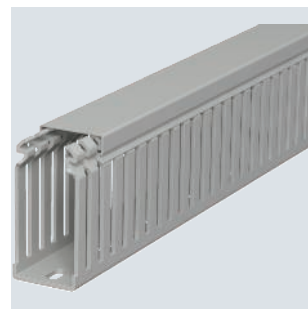
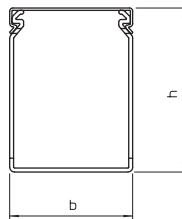
Halogénmentes vezetékrendező csatorna a MSZ EN 50085-2-3 szerint, fedéllel és fenék-perforálással.

PVC

## Vezetékrendező csatorna, LKV 75037 típus

típus	szín	méret		csom. m	súly kg/100 m	rendelési szám
		hossz mm	sz x m mm			
LKV 75037	köszürke	2000	37,5x75	32	58,500	6178322

Halogénmentes vezetékrendező csatorna a MSZ EN 50085-2-3 szerint, fedéllel és fenék-perforálással.

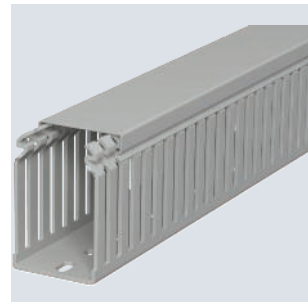
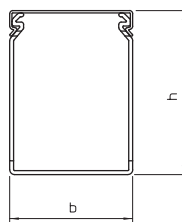


PVC

## Vezetékrendező csatorna, LKV 75050 típus

típus	szín	méret		csom. m	súly kg/100 m	rendelési szám
		hossz mm	sz x m mm			
LKV 75050	köszürke	2000	50x75	24	67,500	6178324

Halogénmentes vezetékrendező csatorna a MSZ EN 50085-2-3 szerint, fedéllel és fenék-perforálással.

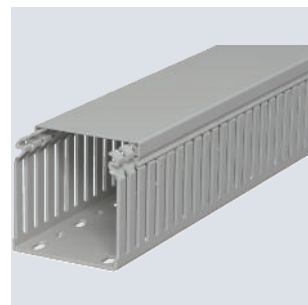
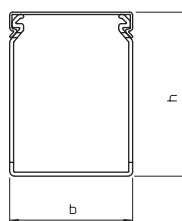


PVC

## Vezetékrendező csatorna, LKV 75075 típus

típus	szín	méret		csom. m	súly kg/100 m	rendelési szám
		hossz mm	sz x m mm			
LKV 75075	köszürke	2000	75x75	16	80,000	6178326

Halogénmentes vezetékrendező csatorna a MSZ EN 50085-2-3 szerint, fedéllel és fenék-perforálással.

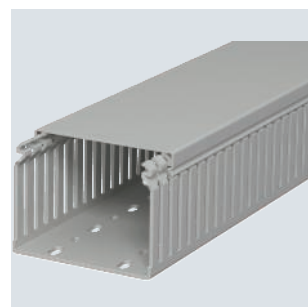
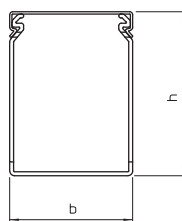


PVC

## Vezetékrendező csatorna, LKV 75100 típus

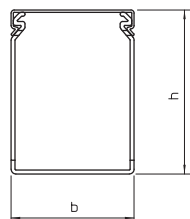
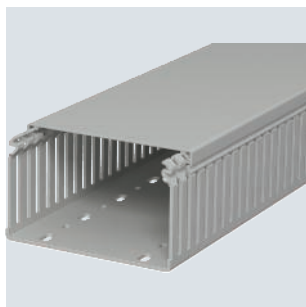
típus	szín	méret		csom. m	súly kg/100 m	rendelési szám
		hossz mm	sz x m mm			
LKV 75100	köszürke	2000	100x75	16	105,500	6178328

Halogénmentes vezetékrendező csatorna a MSZ EN 50085-2-3 szerint, fedéllel és fenék-perforálással.



## Vezetékrendező csatorna, LKV 75125 típus

PVC

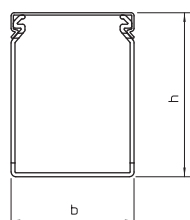


típus	szín	méret		csom. m	súly kg/100 m	rendelési szám
		hossz mm	sz x m mm			
LKV 75125	kőszürke	2000	125 x 75	8	128,500	6178330

Halogénmentes vezetékrendező csatorna a MSZ EN 50085-2-3 szerint, fedéllel és fenék-perforálással.

## Vezetékrendező csatorna, LKV 10037 típus

PVC

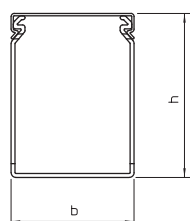
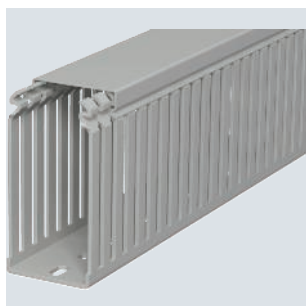


típus	szín	méret		csom. m	súly kg/100 m	rendelési szám
		hossz mm	sz x m mm			
LKV 10037	kőszürke	2000	37,5x100	32	67,000	6178334

Halogénmentes vezetékrendező csatorna a MSZ EN 50085-2-3 szerint, fedéllel és fenék-perforálással.

## Vezetékrendező csatorna, LKV 10050 típus

PVC

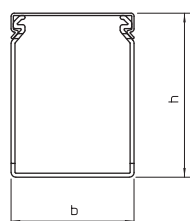
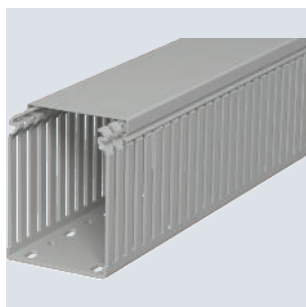


típus	szín	méret		csom. m	súly kg/100 m	rendelési szám
		hossz mm	sz x m mm			
LKV 10050	kőszürke	2000	50x100	24	77,000	6178336

Halogénmentes vezetékrendező csatorna a MSZ EN 50085-2-3 szerint, fedéllel és fenék-perforálással.

## Vezetékrendező csatorna, LKV 10075 típus

PVC



típus	szín	méret		csom. m	súly kg/100 m	rendelési szám
		hossz mm	sz x m mm			
LKV 10075	kőszürke	2000	75x100	16	96,000	6178338

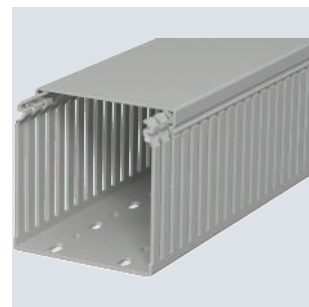
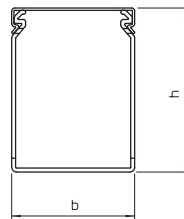
Halogénmentes vezetékrendező csatorna a MSZ EN 50085-2-3 szerint, fedéllel és fenék-perforálással.

PVC

## Vezetékrendező csatorna, LKV 100100 típus

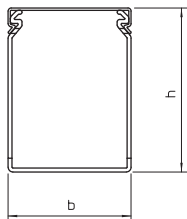
típus	szín	méret		csom. m	súly kg/100 m	rendelési szám
		hossz mm	sz x m mm			
LKV 100100	kőszürke	2000	100x100	8	116,500	6178341

Halogénmentes vezetékrendező csatorna a MSZ EN 50085-2-3 szerint, fedéllel és fenék-perforálással.



## Vezetékrendező csatorna, LKV N 75025 típus

PVC

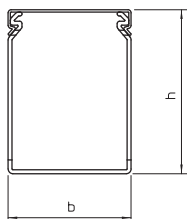
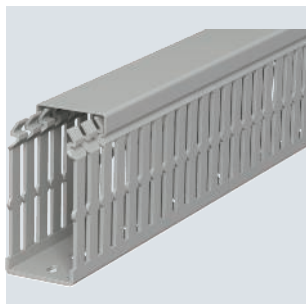


típus	szín	méret		csom. m	súly kg/100 m	rendelési szám
		hossz mm	sz x m mm			
LKV N 75025	köszürke	2000	25x75	40	49,500	6178420

Vezetékrendező csatorna a DIN EN 50085-2-3 szerint, fedéllel és fenékperforálással, az oldalfalakon lévő fogazat megakadályozza a vezetékek kicsúszását.

## Vezetékrendező csatorna, LKV N 75037 típus

PVC

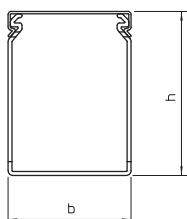
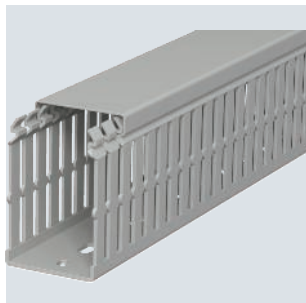


típus	szín	méret		csom. m	súly kg/100 m	rendelési szám
		hossz mm	sz x m mm			
LKV N 75037	köszürke	2000	37,5x75	32	60,500	6178422

Vezetékrendező csatorna a DIN EN 50085-2-3 szerint, fedéllel és fenékperforálással, az oldalfalakon lévő fogazat megakadályozza a vezetékek kicsúszását.

## Vezetékrendező csatorna, LKV N 75050 típus

PVC

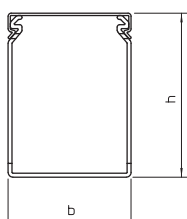
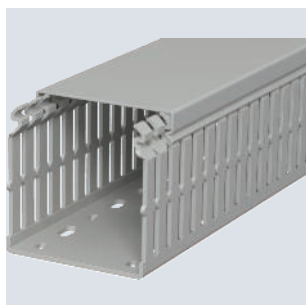


típus	szín	méret		csom. m	súly kg/100 m	rendelési szám
		hossz mm	sz x m mm			
LKV N 75050	köszürke	2000	50x75	24	72,500	6178424

Vezetékrendező csatorna a DIN EN 50085-2-3 szerint, fedéllel és fenékperforálással, az oldalfalakon lévő fogazat megakadályozza a vezetékek kicsúszását.

## Vezetékrendező csatorna, LKV N 75075 típus

PVC



típus	szín	méret		csom. m	súly kg/100 m	rendelési szám
		hossz mm	sz x m mm			
LKV N 75075	köszürke	2000	75x75	16	84,500	6178426

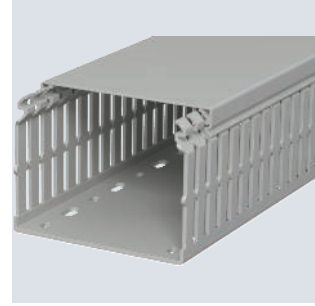
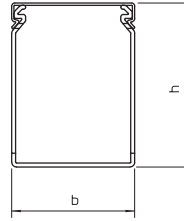
Vezetékrendező csatorna a DIN EN 50085-2-3 szerint, fedéllel és fenékperforálással, az oldalfalakon lévő fogazat megakadályozza a vezetékek kicsúszását.

PVC

## Vezetékrendező csatorna, LKV N 75100 típus

típus	szín	méret		csom. m	súly kg/100 m	rendelési szám
		hossz mm	sz x m mm			
LKV N 75100	köszürke	2000	100x75	16	112,000	6178428

Vezetékrendező csatorna a DIN EN 50085-2-3 szerint, fedéllel és fenékperforálással, az oldalfalakon lévő fogazat megakadályozza a vezetékek kicsúszását.

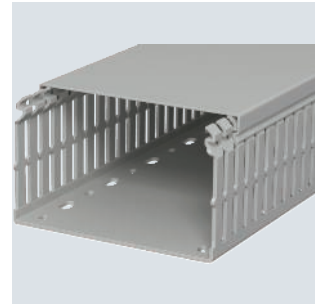
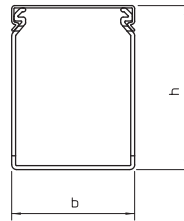


PVC

## Vezetékrendező csatorna, LKV N 75125 típus

típus	szín	méret		csom. m	súly kg/100 m	rendelési szám
		hossz mm	sz x m mm			
LKV N 75125	köszürke	2000	125x75	8	138,500	6178430

Vezetékrendező csatorna a DIN EN 50085-2-3 szerint, fedéllel és fenékperforálással, az oldalfalakon lévő fogazat megakadályozza a vezetékek kicsúszását.

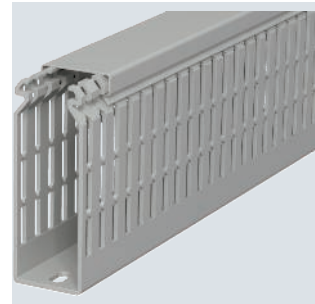
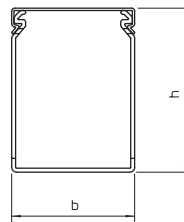


PVC

## Vezetékrendező csatorna, LKV N 10037 típus

típus	szín	méret		csom. m	súly kg/100 m	rendelési szám
		hossz mm	sz x m mm			
LKV N 10037	köszürke	2000	37,5x100	32	73,000	6178435

Vezetékrendező csatorna a DIN EN 50085-2-3 szerint, fedéllel és fenékperforálással, az oldalfalakon lévő fogazat megakadályozza a vezetékek kicsúszását.

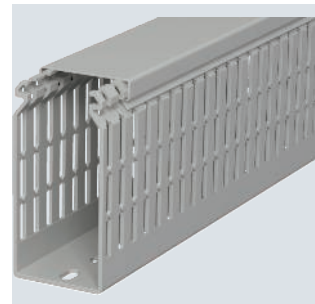
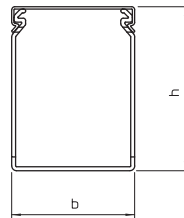


PVC

## Vezetékrendező csatorna, LKV N 10050 típus

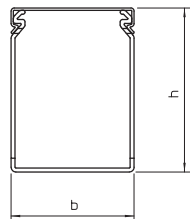
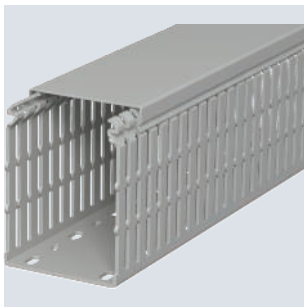
típus	szín	méret		csom. m	súly kg/100 m	rendelési szám
		hossz mm	sz x m mm			
LKV N 10050	köszürke	2000	50x100	24	83,000	6178437

Vezetékrendező csatorna a DIN EN 50085-2-3 szerint, fedéllel és fenékperforálással, az oldalfalakon lévő fogazat megakadályozza a vezetékek kicsúszását.



## Vezetékrendező csatorna, LKV N 10075 típus

PVC

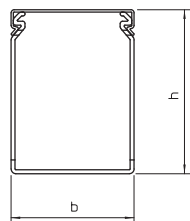
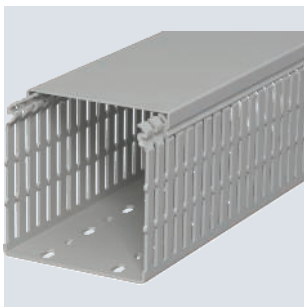


típus	szín	méret		csom. m	súly kg/100 m	rendelési szám
		hossz mm	sz x m mm			
LKV N 10075	köszürke	2000	75x100	16	102,000	6178439

Vezetékrendező csatorna a DIN EN 50085-2-3 szerint, fedéllel és fenékperforálással, az oldalfalakon lévő fogazat megakadályozza a vezetékek kicsúszását.

## Vezetékrendező csatorna, LKV N 100100 típus

PVC



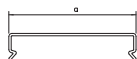
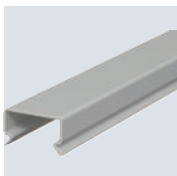
típus	szín	méret		csom. m	súly kg/100 m	rendelési szám
		hossz mm	sz x m mm			
LKV N 100100	köszürke	2000	100x100	8	122,500	6178441

Vezetékrendező csatorna a DIN EN 50085-2-3 szerint, fedéllel és fenékperforálással, az oldalfalakon lévő fogazat megakadályozza a vezetékek kicsúszását.

## Fedelek, LKV vezetékrendező csatornákhöz

### Fedél LKV D 25

PVC

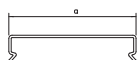
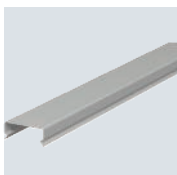


típus	szín	a méret mm	hossz mm	csom. m	súly kg/100 m	rendelési szám

Csatornafedél pótláshoz.

### Fedél LKV D 37

PVC



típus	szín	a méret mm	hossz mm	csom. m	súly kg/100 m	rendelési szám

Csatornafedél pótláshoz.

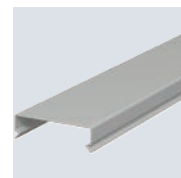
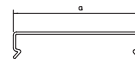


PVC

## Fedél LKV D 50

típus	szín	a méret mm	hossz mm	csom. m	súly kg/100 m	rendelési szám
LKV D 50	köszürke	50	2000	24	17,500	6178508

Csatornafedél pótláshoz.

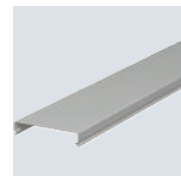
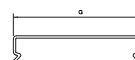


PVC

## Fedél LKV D 75

típus	szín	a méret mm	hossz mm	csom. m	súly kg/100 m	rendelési szám
LKV D 75	köszürke	75	2000	12	23,000	6178510

Csatornafedél pótláshoz.

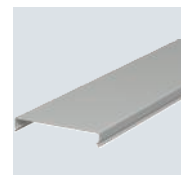
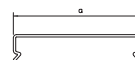


PVC

## Fedél LKV D 100

típus	szín	a méret mm	hossz mm	csom. m	súly kg/100 m	rendelési szám
LKV D 100	köszürke	100	2000	12	34,500	6178512

Csatornafedél pótláshoz.



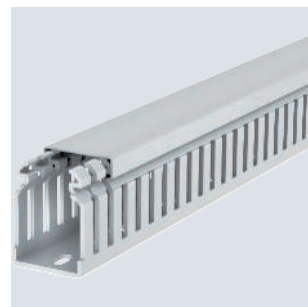
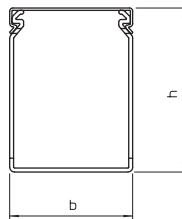
# LKVH DIN halogénmentes vezetékrendező csatorna rendszer

PC / ABS

## Vezetékrendező csatorna, LKV H 50037 típus

típus	szín	méret		csom. m	súly kg/100 m	rendelési szám
		hossz mm	sz x m mm			
LKVH 50037	világosszürke	2000	37,5 x 50	48	32,000	6178582

Halogénmentes vezetékrendező csatorna fedéllel és MSZ EN 50085-2-3 szerinti fenékkerforalással.

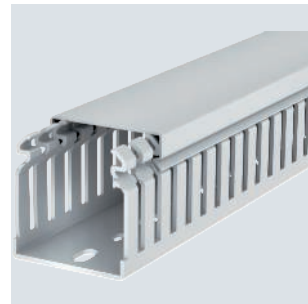
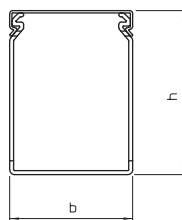


PC / ABS

## Vezetékrendező csatorna, LKV H 50050 típus

típus	szín	méret		csom. m	súly kg/100 m	rendelési szám
		hossz mm	sz x m mm			
LKVH 50050	világosszürke	2000	50x50	36	37,000	6178585

Halogénmentes vezetékrendező csatorna fedéllel és MSZ EN 50085-2-3 szerinti fenékkerforalással.

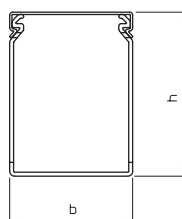


PC / ABS

## Vezetékrendező csatorna, LKV H 50075 típus

típus	szín	méret		csom. m	súly kg/100 m	rendelési szám
		hossz mm	sz x m mm			
LKVH 50075	világosszürke	2000	75x50	24	52,000	6178588

Halogénmentes vezetékrendező csatorna fedéllel és MSZ EN 50085-2-3 szerinti fenékkerforalással.

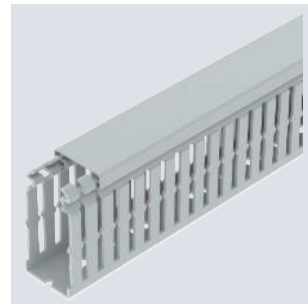
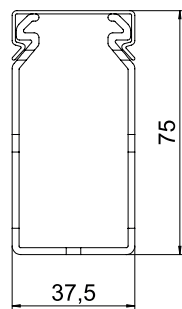


PC / ABS

## Vezetékrendező csatorna, LKV H 75037 típus

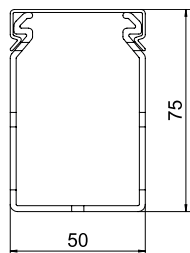
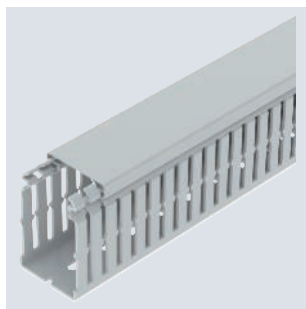
típus	szín	méret		csom. m	súly kg/100 m	rendelési szám
		hossz mm	sz x m mm			
LKVH N 75037	világosszürke	2000	37,5 x 75	32	44,000	6178552

Halogénmentes vezetékrendező csatorna fedéllel és MSZ EN 50085-2-3 szerinti fenékkerforalással.



## Vezetékrendező csatorna, LKV H 75050 típus

PC/  
ABS

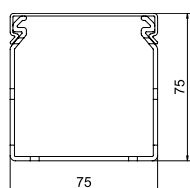
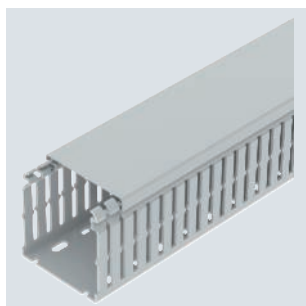


típus	szín	hossz mm	méret		csom. m	súly kg/100 m	rendelési szám
			sz x m mm				
LKVH N 75050	világosszürke	2000	50x75		24	51,000	6178556

Halogénmentes vezetékrendező csatorna fedéllel és MSZ EN 50085-2-3 szerinti fenékperforálással.

## Vezetékrendező csatorna, LKV H 75075 típus

PC/  
ABS

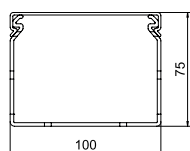
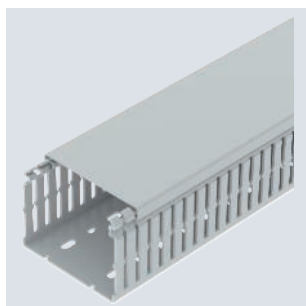


típus	szín	hossz mm	méret		csom. m	súly kg/100 m	rendelési szám
			sz x m mm				
LKVH N 75075	világosszürke	2000	75x75		16	64,000	6178559

Halogénmentes vezetékrendező csatorna fedéllel és MSZ EN 50085-2-3 szerinti fenékperforálással.

## Vezetékrendező csatorna, LKV H 75100 típus

PC/  
ABS

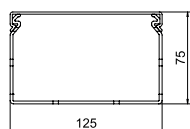
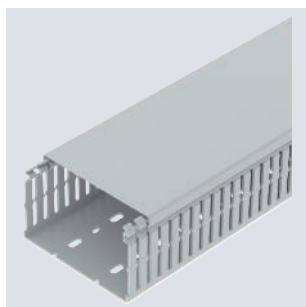


típus	szín	hossz mm	méret		csom. m	súly kg/100 m	rendelési szám
			sz x m mm				
LKVH N 75100	világosszürke	2000	100x75		16	84,000	6178563

Halogénmentes vezetékrendező csatorna fedéllel és MSZ EN 50085-2-3 szerinti fenékperforálással.

## Vezetékrendező csatorna, LKV H 75125 típus

PC/  
ABS



típus	szín	hossz mm	méret		csom. m	súly kg/100 m	rendelési szám
			sz x m mm				
LKVH N 75125	világosszürke	2000	125x75		8	98,500	6178566

Halogénmentes vezetékrendező csatorna fedéllel és MSZ EN 50085-2-3 szerinti fenékperforálással.



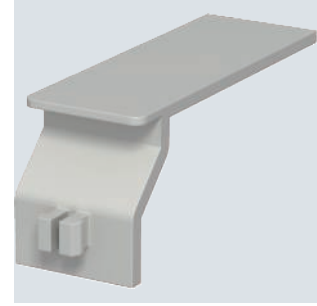
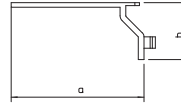
# Vezetékredező csatorna rendszer tartozékai

PS

### Vezetéktartó kapocs LK4 és LK4/N típushoz

típus	szín	a méret mm	b méret mm	csom. Darab	súly kg/100 db.	rendelési szám
LK4 H	kőszürke	56	25	100	0,348	6178092

Vezetéktartó kapocs LK4 és LK4/N típusú vezetékrendező csatornákhöz. A vezéktartó kapocs megakadályozza a már behelyezett vezetékek kiesését, a tetején lévő perforációnak köszönhetően a különböző csatornaszélességnek megfelelően a hossz 38, 28 és 23 mm-re csökkenthető.

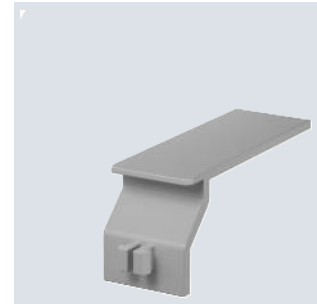
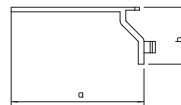


PS

### Vezetéktartó kapocs LKV és LKV/N típushoz

típus	szín	a méret mm	b méret mm	csom. Darab	súly kg/100 db.	rendelési szám
LKV H	kőszürke	56	25	100	0,343	6178349

Vezetéktartó kapocs LKV és LKV/N típusú vezetékrendező csatornákhöz. A vezéktartó kapocs megakadályozza a már behelyezett vezetékek kiesését, a tetején lévő perforációnak köszönhetően a különböző csatornaszélességnek megfelelően a hossz 38, 28 és 23 mm-re csökkenthető.

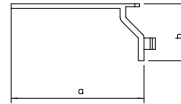


PS

### Vezetéktartó kapocs LKV/H típushoz

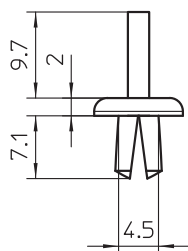
típus	szín	a méret mm	b méret mm	csom. Darab	súly kg/100 db.	rendelési szám
LKV H H	világosszürke	56	25	100	0,349	6178650

Vezetéktartó-kapocs LKV/H típusú halogénmentes vezetékrendező csatornákhöz. A vezéktartó kapocs megakadályozza a már behelyezett vezetékek kiesését. A tetején lévő perforációnak köszönhetően a különböző csatornaszélességnek megfelelően a hossz 38, 28 és 23 mm-re csökkenthető.



## Rögzítőszegecs, KSN 1

PP

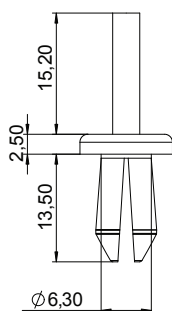


típus	szín	csom. Darab	súly kg/100 db.	rendelési szám
KSN1	világosszürke	100	0,026	6178520

KNW1 szegecselőszerszámot kell használni a gyors szerelés és optimális működés érdekében.

## Rögzítőszegecs, KSN 22

PA



típus	szín	csom. Darab	súly kg/100 db.	rendelési szám
KSN22	világosszürke	100	0,070	6178525

A gyors szerelés és az optimális funkció biztosítása érdekében a KNW2 szegecselőszerszámot kell használni. A furat mérete: 6,5 mm

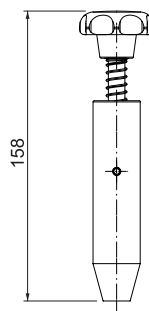


POM

típus	szín	méret	csom. Darab	súly kg/100 db.	rendelési szám
KNW1	fekete	Ø 4,5mm	1	9,300	6178527

Szegecselőszerszám a 4,5 mm-es rögzítőszegecsek szereléséhez.

## Szegecselőszerszám KNW1

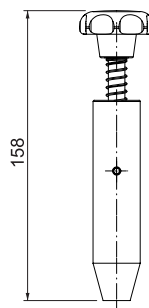


POM

típus	szín	méret	csom. Darab	súly kg/100 db.	rendelési szám
KNW2	fekete	Ø 6mm	1	9,400	6178529

Szegecselőszerszám a 6 mm-es rögzítőszegecsek szereléséhez.

## Szegecselőszerszám KNW2



## Kivágóolló

St

típus	csom. Darab	súly kg/100 db.	rendelési szám
AKZ2	1	45,000	6178533

A bordák csatornafeneknél történő kivágásához.

## Kivágóolló

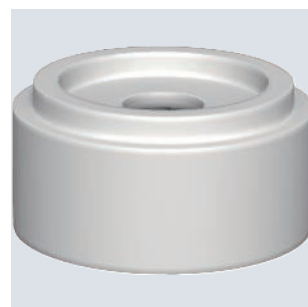
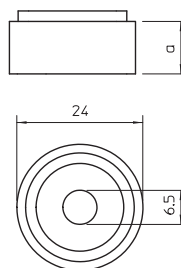


## Távtartó

PVC

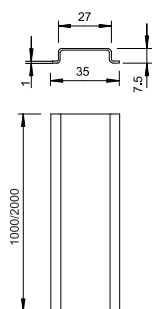
típus	szín	a méret mm	csom. Darab	súly kg/100 db.	rendelési szám
AH1	szürke	12	100	0,354	6178540
AH2	szürke	20	100	0,577	6178542

Egymásra rakható távtartók különböző elemek magasságának kiegyeljtéséhez.



## Távtartó

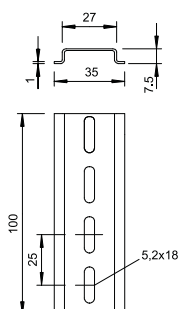
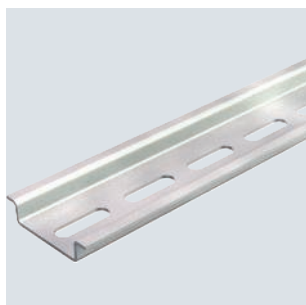
## Kalapsín, perforálás nélkül



típus	kivitel	anyag- vastagság mm	hossz mm	köteg mm	súly kg/100 m	rendelési szám
2069 2M GTP	perforálás nélkül	1	2000	50	36,040	1115650

MSZ EN 60715 (korábban MSZ EN 50022) szerinti 35 x 7,5 mm-es kalapsín.

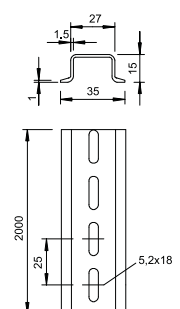
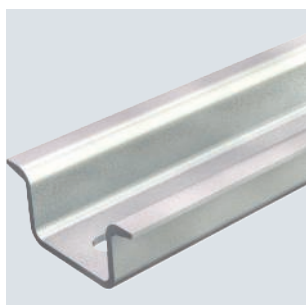
## Kalapsín, perforált



típus	kivitel	anyag- vastagság mm	hossz mm	köteg mm	súly kg/100 m	rendelési szám
2069 2M GTP	perforált	1	2000	50	33,280	1115659

MSZ EN 60715 (korábban MSZ EN 50022) szerinti 35 x 7,5 mm-es kalapsín.

## Kalapsín, perforált



típus	kivitel	méret sz x m mm	anyag- vastagság mm	hossz mm	köteg mm	súly kg/100 m	rendelési szám
2069 15 1.5 GTP	perforált	35 x 15	1,5	2000	20	66,000	1115456

MSZ EN 60715 (korábban MSZ EN 50022) szerinti 35 x 15 mm-es kalapsín, de 1,5 mm anyagvastagságú.

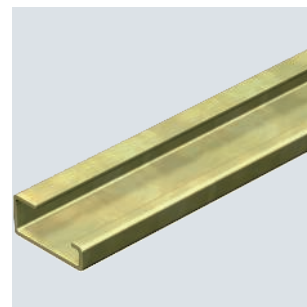
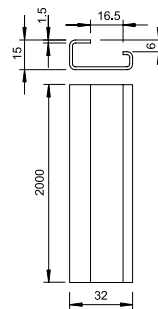
St GTP



## Tartósín, perforálás nélkül

típus	kivitel	anyag- vastagság mm	hossz mm	köteg mm	súly kg/100 m	rendelési szám
2064 GTP 2M	perforálás nélkül	1,5	2000	20	70,000	1115057

G32-es G-sín MSZ EN 60715 (korábban: MSZ EN 50035) szerint.



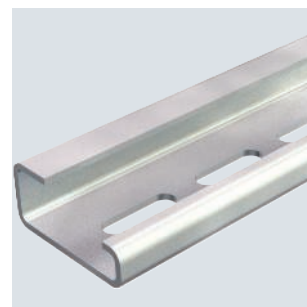
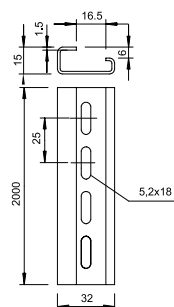
St GTP



## Tartósín, perforált

típus	kivitel	anyag- vastagság mm	hossz mm	köteg mm	súly kg/100 m	rendelési szám
2064 GTP 2M	perforált	1,5	2000	20	69,000	1115065

G32-es G-sín MSZ EN 60715 (korábban: MSZ EN 50035) szerint.



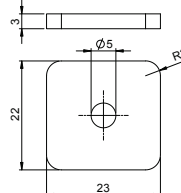
## Alátétek

PVC

## Alátét

típus	szín	h méret mm	csom. Darab	súly kg/100 db.	rendelési szám
ULS	szürke	3	100	0,170	6178548

Alátét különböző magasságok kiegyenlítésére.



**OBO Bettermann Kereskedelmi Kft.**

Alsóráda 2.  
2347 Bugyi  
Magyarország

Vevőszolgálat  
Tel.: +36 29 349 000  
info@obo.hu

[www.obo.hu](http://www.obo.hu)

---

**Building Connections**

