



SDB kiselosztó-sorozat



Rendszerinformáció

OBO
BETTERMANN

Stabil és biztonságos

A kiváló minőségű polikarbonát burkolatú kiselosztók a bennük elhelyezett villamos szerelvényeket extrém igénybevétel esetén is megvédik. Mindegy, hogy erős tisztítószer hatásának, hidegnek vagy forróságnak vannak kitéve, esetleg ütésekkel és lökésekkel kell elviselniük ipari környezetben vagy nyilvános helyeken.



Ütésálló – minden helyzetben

Az OBO Bettermann SDB-sorozatú kiselosztói nagy igénybevétel elviselésére alkalmasak. A kiváló tulajdonságokkal rendelkező műanyag elosztó-család újdonság az OBO kínálatában. Legfőbb jellemzőik a robusztusság és a megbízhatóság. Mostoha ipari körülmények között is garantálják az áramellátás biztonságát.

OBO
BETTERMANN

Kétféle alapanyag

Az elosztók két különböző anyagminőségben állnak rendelkezésre attól függően, hogy milyen körülmények között kívánják alkalmazni azokat. A kisebb igénybevételhez tervezett, egyszerűbb változat polisztirolból készül. Mindenekelőtt beltéri és védett kültéri körülmények közötti használatra alkalmas. A kiváló minőségű polikarbonátból készülő elosztók még több stabilitást és biztonságot nyújtanak.



Védettség: IP 66

A kiselosztók IP 66-os besorolásuknak köszönhetően erős vízsugárral és porral szemben is védettek.



Felkészült egy "ütős" kihívásra?

Itt többet megtudhat.

Egyszerű és különösen rugalmas szerelés

A magas minőségű speciális műanyagnak köszönhetően az OBO új SDB-sorozata kielégíti a modern elosztódobozokkal szemben támasztott összes igényt. Ezen túlmenően lehetővé teszi az egyszerű és különösen rugalmas szerelést.

Változatos rögzíthetőség



A tokozat igény szerint kívülről, belülről vagy rögzítőfüllel is rögzíthető.

Egyszerű csatlakoztatás

Innovatív PE/N kapocs

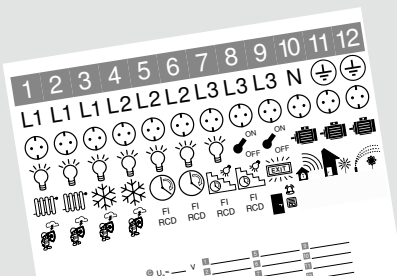
- 1 x 25 mm² csavaros csatlakozás
- 1 x 16 mm² csavaros csatlakozás
- 2 x 4 mm² rugós csatlakozás
- 12 x 2,5 mm² rugós csatlakozás



Megbízható csatlakozások

Az ipari minőségű kiselosztók (polikarbonát) rugós sorkapcsokkal szereltek, míg a kisebb igénybevételre tervezett (polisztirol) kiselosztók a jól bevált csavaros csatlakozókapcsokkal vannak ellátva.





Praktikus részletmegoldások

A praktikus öntapadó piktogramok gondoskodnak a beépített készülékek áttekinthető és egyszerű jelöléséről.



Könnyű kezelhetőség

A robusztus dobozfedél könnyen nyitható és zárható - tökéletes a mindennapi használatra ipari környezetben.



VDE által bevizsgálva



Az SDB kiselosztók az MSZ EN 61439-1 (VDE 0660-600-2) szerint kerültek bevizsgálásra.

Sokoldalú alkalmazhatóság

Robusztusságának köszönhetően a kiselosztó-sorozat a legkülönbébb környezeti körülményekhez - még védelem nélküli kültéri alkalmazáshoz is - megfelelő.





Négy méret

A négy méretben, 3, 5, 9 és 12 modullal kapható elosztók rugalmasan alakítható szerelési teret biztosítanak a beépíthető készülékek számára, kalapsíneken történő rögzítéssel.



Kiselosztó, 3 modulos, rugós sorkapoccsal



típus	Sorkap- csok	szín	Méret HxSzxMa mm	csom. darab	súly kg/100 darab	rendelési szám
SDB 03 PC	rugós	világosszürke	150x190x125	1	75,540	2008840

PC polikarbonát €/db

Falon kívüli kiselosztó, védőszigeteléssel, maximum 3 modulhoz. A felső- és alsórészen is 3-3 ki-törhető nyílással (2x Ø20 és 1x Ø20/25), előszerelt, 35 mm-es kalapsínnel. A négy csavarvédő fe-dél megakadályozza az akaratlan "feszültségátvitelt".

Bel- és kültéren egyaránt alkalmazható;

VDE által tanúsított MSZ EN 60439 szerint; Tartozékok:

·Csatlakozókapocs-készlet: PE/N kapcsenként (1x25 mm²-es és 1x16 mm²-es csavaros csatlako-zókapocs, illetve 2x4 mm²-es és 12x2,5 mm²-es rugós sorkapocs), mini kalapsín, szerelési útmu-tató, rögzítő készlet

·Öntapadó piktogramok az installáció jelöléséhez;

·Két rugalmas, 20 mm átmérőjű kábel- és vezeték-bevezető 0-17 mm-es kábelátmérőhöz

·Egy rugalmas, 25 mm átmérőjű kábel- és vezeték-bevezető 0-22 mm-es kábelátmérőhöz

·Két rozsdamentes acél külső rögzítő

·Modultakaró a használaton kívüli elosztómodulok lezárásához

Kiselosztó 3 modulos, csavaros sorkapoccsal



típus	Sorkap- csok	szín	Méret HxSzxMa mm	csom. darab	súly kg/100 darab	rendelési szám
SDB 03 PS	csavaros	világosszürke	150x190x125	1	81,000	2008800

PS polisztirol €/db

Falon kívüli kiselosztó, védőszigeteléssel, maximum 3 modulhoz. A felső- és alsórészen is 3-3 ki-törhető nyílással (2x Ø20 és 1x Ø20/25), előszerelt, 35 mm-es kalapsínnel. A négy csavarvédő fe-dél megakadályozza az akaratlan "feszültségátvitelt".

Bel- és védett kültéren egyaránt alkalmazható

Tartozékok:

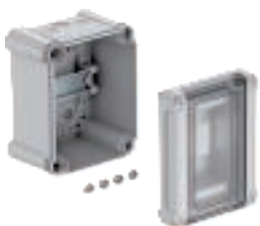
·Csatlakozókapocs-készlet: PE/N kapocs 4x16 mm²-es csavaros csatlakozókapoccsal, mini ka-lapsín, szerelési útmutató, rögzítő készlet

·Öntapadó piktogramok az installáció és a csatlakoztatott fogyasztók jelöléséhez

·Két rugalmas, 20 mm átmérőjű kábel- és vezeték-bevezető 0-17 mm-es kábelátmérőhöz

·Egy rugalmas, 25 mm átmérőjű kábel- és vezeték-bevezető 0-22 mm-es kábelátmérőhöz

Kiselosztó, 3 modulos, üres



típus	szín	Méret HxSzxMa mm	csom. darab	súly kg/100 darab	rendelési szám
SDB 03L PC	világosszürke	150x190x125	1	78,000	2008860
SDB 03L PS	világosszürke	150x190x125	1	69,000	2008820

PS polisztirol PC polikarbonát €/db

Falon kívüli kiselosztó, védőszigeteléssel, maximum 3 modulhoz. A felső- és alsórészen is 3-3 ki-törhető nyílással (2x Ø20 és 1x Ø20/25), előszerelt, 35 mm-es kalapsínnel. A négy csavarvédő fe-dél megakadályozza az akaratlan "feszültségátvitelt".

A polisztirol kiselosztó mindenekelőtt beltéri és védett kültéri körülmények közötti használatra al-kalmas.

A polikarbonát kiselosztó bel- és kültéren egyaránt alkalmazható.

Kiselosztó 5 modulós, sorkapoccsal



típus	Sorkap- csok	szín	Méret HxSzxMa mm	csom. darab	súly kg/100 darab	rendelési szám
SDB 05 PC	rugós	világosszürke	190x150x125	1	76,040	2008844
PC polikarbonát						€/db

Falon kívüli kiselosztó, védőszigeteléssel, maximum 5 modulhoz. A felső- és alsórészen is 5-5 kitérhető nyílással (4x Ø20 és 1x Ø20/25), előszerelt, 35 mm-es kalapsínnel. A négy csavarvédő fedél megakadályozza az akaratlan "feszültségátvitelt".

Bel- és kültéren egyaránt alkalmazható;
VDE által tanúsított MSZ EN 60439 szerint;

Tartozékok:

- Csatlakozókapocs-készlet: PE/N kapcsokként (1x25 mm²-es és 1x16 mm²-es csavaros csatlakozókapocs, illetve 2x4 mm²-es és 12x2,5 mm²-es rugós sorkapocs), mini kalapsín, szerelési útmutató, rögzítő készlet
- Öntapadó piktogramok az installáció jelöléséhez
- Két rugalmas, 20 mm átmérőjű kábel- és vezeték-bevezető 0-17 mm-es kábelátmérőhöz
- Egy rugalmas, 25 mm átmérőjű kábel- és vezeték-bevezető 0-22 mm-es kábelátmérőhöz
- Két rozsdamentes acél külső rögzítő
- Modultakaró a használaton kívüli elosztómodulok lezárásához



Kiselosztó, 5 modulós, csavaros sorkapoccsal



típus	Sorkap- csok	szín	Méret HxSzxMa mm	csom. darab	súly kg/100 darab	rendelési szám
SDB 05 PS	csavaros	világosszürke	190x150x125	1	81,500	2008804
PS polisztirol						€/db

Falon kívüli kiselosztó, védőszigeteléssel, maximum 5 modulhoz. A felső- és alsórészen is 5-5 kitérhető nyílással (4x Ø20 és 1x Ø20/25), előszerelt, 35 mm-es kalapsínnel. A négy csavarvédő fedél megakadályozza az akaratlan "feszültségátvitelt".

Bel- és védett kültéren egyaránt alkalmazható

Tartozékok:

- Csatlakozókapocs-készlet: PE/N kapocs 4x16 mm²-es csavaros csatlakozókapoccsal, mini kalapsín, szerelési útmutató, rögzítő készlet
- Öntapadó piktogramok az installáció és a csatlakoztatott fogyasztók jelöléséhez
- Négy rugalmas, 20 mm átmérőjű kábel- és vezeték-bevezető 0-17 mm-es kábelátmérőhöz
- Egy rugalmas, 25 mm átmérőjű kábel- és vezeték-bevezető 0-22 mm-es kábelátmérőhöz



Kiselosztó, 5 modulós, üres

típus	szín	Méret HxSzxMa mm	csom. darab	súly kg/100 darab	rendelési szám
SDB 05L PC	világosszürke	190x150x125	1	78,500	2008864
SDB 05L PS	világosszürke	190x150x125	1	69,500	2008824
PS polisztirol PC polikarbonát					€/db

Falon kívüli kiselosztó, védőszigeteléssel, maximum 5 modulhoz. A felső- és alsórészen is 5-5 kitérhető nyílással (4x Ø20 és 1x Ø20/25), előszerelt, 35 mm-es kalapsínnel. A négy csavarvédő fedél megakadályozza az akaratlan "feszültségátvitelt".

A polisztirol kiselosztó mindenekelőtt beltéri és védett kültéri körülmények közötti használatra alkalmas.

A polikarbonát kiselosztó bel- és kültéren egyaránt alkalmazható.



Kiselosztó, 9 modulos, sorkapoccsal



típus	Sorkap-csok	szín	Méret HxSzxMa mm	csom. darab	súly kg/100 darab	rendelési szám
SDB 09 PC	rugós	világosszürke	240x191x125	1	103,840	2008848

PC polikarbonát €/db

Falon kívüli kiselosztó, védőszigeteléssel, maximum 9 modulhoz. A felső- és alsórészen is 9-9 kitérhető nyílással (8 X Ø20 és 1 x Ø20/25/32), előszerelt, 35 mm-es kalapsínnel. A négy csavarvédő fedél megakadályozza az akaratlan "feszültségátvitelt".

Bel- és kültéren egyaránt alkalmazható;
VDE által tanúsított MSZ EN 60439 szerint;

Tartozékok:

- Csatlakozókapocs-készlet: PE/N kapcsokként (1x25 mm²-es és 1x16 mm²-es csavaros csatlakozókapocs, illetve 2x4 mm²-es és 12x2,5 mm²-es rugós sorkapocs), mini kalapsín, szerelési útmutató, rögzítő készlet
- Öntapadó piktogramok az installáció jelöléséhez
- Hat rugalmas, 20 mm átmérőjű kábel- és vezeték-bevezető 0-17 mm-es kábelátmérőhöz
- Egy rugalmas, 25 mm átmérőjű kábel- és vezeték-bevezető 0-22 mm-es kábelátmérőhöz
- Egy rugalmas, 32 mm átmérőjű kábel- és vezeték-bevezető 0-28 mm-es kábelátmérőhöz
- Két rozsdamentes acél külső rögzítő
- Modultakaró a használaton kívüli elosztómodulok lezárásához

Kiselosztó, 9 modulos, csavaros sorkapoccsal



típus	Sorkap-csok	szín	Méret HxSzxMa mm	csom. darab	súly kg/100 darab	rendelési szám
SDB 09 PS	csavaros	világosszürke	240x191x125	1	110,000	2008808

PS polisztirol €/db

Falon kívüli kiselosztó, védőszigeteléssel, maximum 9 modulhoz. A felső- és alsórészen is 9-9 kitérhető nyílással (8 X Ø20 és 1 x Ø20/25/32), előszerelt, 35 mm-es kalapsínnel. A négy csavarvédő fedél megakadályozza az akaratlan "feszültségátvitelt".

Bel- és védett kültéren egyaránt alkalmazható

Tartozékok:

- Csatlakozókapocs-készlet: PE/N kapocs 4x16 mm²-es csavaros csatlakozókapoccsal, mini kalapsín, szerelési útmutató, rögzítő készlet
- Öntapadó piktogramok az installáció és a csatlakoztatott fogyasztók jelöléséhez
- Hat rugalmas, 20 mm átmérőjű kábel- és vezeték-bevezető 0-17 mm-es kábelátmérőhöz
- Egy rugalmas, 25 mm átmérőjű kábel- és vezeték-bevezető 0-22 mm-es kábelátmérőhöz
- Egy rugalmas, 32 mm átmérőjű kábel- és vezeték-bevezető 0-28 mm-es kábelátmérőhöz

Kiselosztó, 9 modulos, üres



típus	szín	Méret HxSzxMa mm	csom. darab	súly kg/100 darab	rendelési szám
SDB 09L PS	világosszürke	240x191x125	1	96,000	2008828
SDB 09L PC	világosszürke	240x191x125	1	108,000	2008868

PS polisztirol PC polikarbonát €/db

Falon kívüli kiselosztó, védőszigeteléssel, maximum 9 modulhoz. A felső- és alsórészen is 9-9 kitérhető nyílással (8 X Ø20 és 1 x Ø20/25/32), előszerelt, 35 mm-es kalapsínnel. A négy csavarvédő fedél megakadályozza az akaratlan "feszültségátvitelt".

A polisztirol kiselosztó mindenekelőtt beltéri és védett kültéri körülmények közötti használatra alkalmas.

A polikarbonát kiselosztó bel- és kültéren egyaránt alkalmazható.

Kiselosztó, 12 modulos, sorkapoccsal



típus	Sorkap- csok	szín	Méret HxSzxMa mm	csom. darab	súly kg/100 darab	rendelési szám
SDB 12 PC	rugós	világosszürke	286x202x125	1	143,840	2008852
PC polikarbonát						€/db

Falon kívüli kiselosztó, védőszigeteléssel, maximum 12 modulhoz. A felső- és alsórészen is 11-11 kitérhető nyílással (10 x Ø20 és 1 x Ø20/25/32), előszerelt, 35 mm-es kalapsínnel. A négy csavarvédő fedél megakadályozza az akaratlan "feszültségátvitelt".

Bel- és kültéren egyaránt alkalmazható;
VDE által tanúsított MSZ EN 60439 szerint;

Tartozékok:

- Csatlakozókapocs-készlet: PE/N kapcsoként (1x25 mm²-es és 1x16 mm²-es csavaros csatlakozókapocs, illetve 2x4 mm²-es és 12x2,5 mm²-es rugós sorkapocs), mini kalapsín, szerelési útmutató, rögzítő készlet
- Öntapadó piktogramok az installáció jelöléséhez;
- Nyolc rugalmas, 20 mm átmérőjű kábel- és vezeték-bevezető 0-17 mm-es kábelátmérőhöz
- Egy rugalmas, 25 mm átmérőjű kábel- és vezeték-bevezető 0-22 mm-es kábelátmérőhöz
- Egy rugalmas, 32 mm átmérőjű kábel- és vezeték-bevezető 0-28 mm-es kábelátmérőhöz
- Két rozsdamentes acél külső rögzítő -Modultakaró a használaton kívüli elosztómodulok lezárásához



Kiselosztó, 12 modulos, csavaros sorkapoccsal



típus	Sorkap- csok	szín	Méret HxSzxMa mm	csom. darab	súly kg/100 darab	rendelési szám
SDB 12 PS	csavaros	világosszürke	286x202x125	1	141,000	2008812
PS polisztirol						€/db

Falon kívüli kiselosztó, védőszigeteléssel, maximum 12 modulhoz. A felső- és alsórészen is 11-11 kitérhető nyílással (10 x Ø20 és 1 x Ø20/25/32), előszerelt, 35 mm-es kalapsínnel. A négy csavarvédő fedél megakadályozza az akaratlan "feszültségátvitelt".

Bel- és védett kültéren egyaránt alkalmazható Tartozékok:

- Csatlakozókapocs-készlet: PE/N kapocs 4x16 mm²-es csavaros csatlakozókapoccsal, mini kalapsín, szerelési útmutató, rögzítő készlet
- Öntapadó piktogramok az installáció és a csatlakoztatott fogyasztók jelöléséhez
- Nyolc rugalmas, 20 mm átmérőjű kábel- és vezeték-bevezető 0-17 mm-es kábelátmérőhöz
- Egy rugalmas, 25 mm átmérőjű kábel- és vezeték-bevezető 0-22 mm-es kábelátmérőhöz
- Egy rugalmas, 32 mm átmérőjű kábel- és vezeték-bevezető 0-28 mm-es kábelátmérőhöz



Kiselosztó, 12 modulos, üres

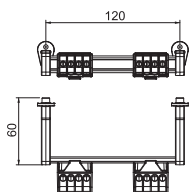
típus	szín	Méret HxSzxMa mm	csom. darab	súly kg/100 darab	rendelési szám
SDB 12L PS	világosszürke	286x202x125	1	120,000	2008832
SDB 12L PC	világosszürke	286x202x125	1	134,000	2008872
PS polisztirol PC polikarbonát					€/db

Falon kívüli kiselosztó, védőszigeteléssel, maximum 12 modulhoz. A felső- és alsórészen is 11-11 kitérhető nyílással (10 x Ø20 és 1 x Ø20/25/32), előszerelt, 35 mm-es kalapsínnel. A négy csavarvédő fedél megakadályozza az akaratlan "feszültségátvitelt".

A polisztirol kiselosztó mindenekelőtt beltéri és védett kültéri körülmények közötti használatra alkalmas. A polikarbonát kiselosztó bel- és kültéren egyaránt alkalmazható.



Csavaros sorkapocsblokk SDB 03-hoz



típus	Kapcsolási pontok száma pólusonként	csom. súly		rendelési szám
		darab	kg/100 darab	
KLS-SDB 03	4	1	7,990	2008880

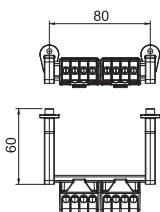
€/db

Sorkapocsblokk az SDB sorozatú kiselosztókhöz. A szettek az SDB 03... sorozatszámú kiselosztók bővítéséhez és szerelvényezéséhez alkalmazhatók.

A csavaros sorkapocsblokk a következőket tartalmazza:

Szerelési útmutató; kalapsín megfelelő tartóval és rögzítő anyagokkal; védővezető kapocs 16 mm²; nullavezető kapocs 16 mm²

Csavaros sorkapocsblokk SDB 05-höz



típus	Kapcsolási pontok száma pólusonként	csom. súly		rendelési szám
		darab	kg/100 darab	
KLS-SDB 05	4	1	7,290	2008884

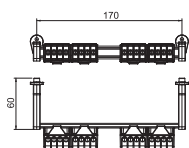
€/db

Sorkapocsblokk az SDB sorozatú kiselosztókhöz. A szettek az SDB 05... sorozatszámú kiselosztók bővítéséhez és szerelvényezéséhez alkalmazhatók.

A csavaros sorkapocsblokk a következőket tartalmazza:

Szerelési útmutató; kalapsín megfelelő tartóval és rögzítő anyagokkal; védővezető kapocs 16 mm²; nullavezető kapocs 16 mm²

Csavaros sorkapocsblokk SDB 09-hez



típus	Kapcsolási pontok száma pólusonként	csom. súly		rendelési szám
		darab	kg/100 darab	
KLS-SDB 09	8	1	8,890	2008888

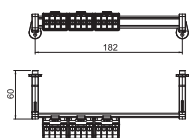
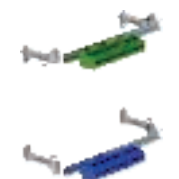
€/db

Sorkapocsblokk az SDB sorozatú kiselosztókhöz. A szettek az SDB 09... sorozatszámú kiselosztók bővítéséhez és szerelvényezéséhez alkalmazhatók.

A csavaros sorkapocsblokk a következőket tartalmazza:

Szerelési útmutató; kalapsín megfelelő tartóval és rögzítő anyagokkal; védővezető kapocs 16 mm²; nullavezető kapocs 16 mm²

Csavaros sorkapocsblokk SDB 12-höz



típus	Kapcsolási pontok száma pólusonként	csom. súly		rendelési szám
		darab	kg/100 darab	
KLS-SDB 12	12	1	9,090	2008892

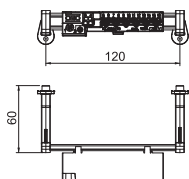
€/db

Sorkapocsblokk az SDB sorozatú kiselosztókhöz. A szettek az SDB 12... sorozatszámú kiselosztók bővítéséhez és szerelvényezéséhez alkalmazhatók.

A csavaros sorkapocsblokk a következőket tartalmazza:

Szerelési útmutató; kalapsín megfelelő tartóval és rögzítő anyagokkal; védővezető kapocs 16 mm²; nullavezető kapocs 16 mm²

Rugós sorkapocsblokk SDB 03-hoz



típus	Kapcsolási pontok száma pólusonként	csom. súly		rendelési szám
		darab	kg/100 darab	
KLS-SDB 03S	4	1	13,830	2008910

€/db

Sorkapocsblokk az SDB sorozatú kiselosztókhöz. A szettek az SDB 03... sorozatszámú kiselosztók bővítéséhez és szerelvényezéséhez alkalmazhatók.

A rugós sorkapocsblokk a következőket tartalmazza:

szerelési segédlet; modultakaró; kalapsín a megfelelő tartó- és rögzítő elemekkel; egy védővezető és egy nullavezető sorkapocs 2-2 csavaros csatlakozókapoccsal (16/25 mm²), továbbá 2x4 mm², illetve 12x2,5 mm² rugós sorkapoccsal.

Rugós sorkapocsblokk SDB 05-höz

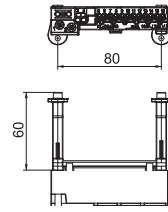
típus	csom. súly		rendelési szám
	darab	kg/100 darab	
KLS-SDB 05S	1	13,130	2008914

€/db

Sorkapocsblokk az SDB sorozatú kiselosztókhoz. A szettek az SDB 05... sorozatszámú kiselosztók bővítéséhez és szerelvényezéséhez alkalmazhatók.

A rugós sorkapocsblokk a következőket tartalmazza:

szerelési segédlet; modultakaró; kalapsín a megfelelő tartó- és rögzítő elemekkel; egy védővezető és egy nullavezető sorkapocs 2-2 csavaros csatlakozókapoccsal (16/25 mm²), továbbá 2x4 mm², illetve 12x2,5 mm² rugós sorkapoccsal.



Rugós sorkapocsblokk SDB 09-hez

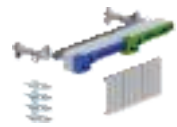
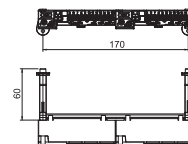
típus	csom. súly		rendelési szám
	darab	kg/100 darab	
KLS-SDB 09S	1	14,730	2008918

€/db

Sorkapocsblokk az SDB sorozatú kiselosztókhoz. A szettek az SDB 09... sorozatszámú kiselosztók bővítéséhez és szerelvényezéséhez alkalmazhatók.

A rugós sorkapocsblokk a következőket tartalmazza:

szerelési segédlet; modultakaró; kalapsín a megfelelő tartó- és rögzítő elemekkel; egy védővezető és egy nullavezető sorkapocs 2-2 csavaros csatlakozókapoccsal (16/25 mm²), továbbá 2x4 mm², illetve 12x2,5 mm² rugós sorkapoccsal.



Rugós sorkapocsblokk SDB 12-höz

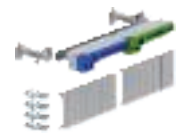
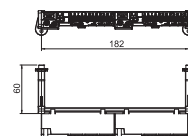
típus	csom. súly		rendelési szám
	darab	kg/100 darab	
KLS-SDB 12S	1	14,180	2008922

€/db

Sorkapocsblokk az SDB sorozatú kiselosztókhoz. A szettek az SDB 12... sorozatszámú kiselosztók bővítéséhez és szerelvényezéséhez alkalmazhatók.

A rugós sorkapocsblokk a következőket tartalmazza:

szerelési segédlet; modultakaró; kalapsín a megfelelő tartó- és rögzítő elemekkel; egy védővezető és egy nullavezető sorkapocs 2-2 csavaros csatlakozókapoccsal (16/25 mm²), továbbá 2x4 mm², illetve 12x2,5 mm² rugós sorkapoccsal.



Védővezető kapocs, rugós kapoccsal, 12 pólusú

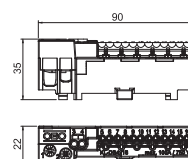


típus	szín	csom. súly		rendelési szám
		darab	kg/100 darab	
KL-DBS12x02GRGN	szürke / zöld	10	4,500	2016260

PA poliamid

€/100 darab

Védővezető sorkapocs 12 db 2,5 mm² rugós kapoccsal; két darab 4 mm² rugós kapoccsal és két darab 16/25 mm² csavaros kapoccsal. DIN EN 50022 szerinti 15 mm-es kalapsínre csatlakoztatható.



Nullavezető kapocs rugós csatlakozóval, 12 pólusú

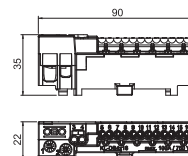


típus	szín	csom. súly		rendelési szám
		darab	kg/100 darab	
KL-DBN12x02GRBL	szürke/kék	10	4,500	2016265

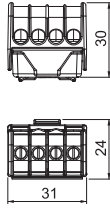
PA poliamid

€/100 darab

Nullavezető sorkapocs 12 db 2,5 mm² rugós kapoccsal; két darab 4 mm² rugós kapoccsal és két darab 16/25 mm² csavaros kapoccsal. DIN EN 50022 szerinti 15 mm-es kalapsínre csatlakoztatható.



Védővezető sorkapocs, csavaros, 4 pólusú

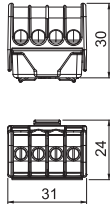


típus	szín	csom. darab	súly kg/100 darab	rendelési szám
KL-DBS4x16GN	zöld	10	1,980	2016250

PA poliamid € /100 darab

Védővezető sorkapocs, sárgaréz kapocstest, galvanikusan horganyzott és áttetszőre passzívált acél csavarok, névleges átmérő 6 - 16 mm², névleges feszültség 400 V, 1-pólusú, sorkapcsokkal maximálisan csatlakoztatható keresztmetszet: 4x16mm², 4x10mm², 8x6mm² vagy 12x4mm².

Nullavezető kapocs, csavaros, 4 pólusú

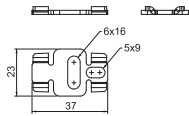


típus	szín	csom. darab	súly kg/100 darab	rendelési szám
KL-DBN4x16BL	kék	10	1,980	2016255

PA poliamid € /100 darab

Nullavezető sorkapocs, sárgaréz kapocstest, galvanikusan horganyzott és áttetszőre passzívált acél csavarok, névleges átmérő 6 - 16 mm², névleges feszültség 400 V, 1-pólusú, sorkapcsokkal maximálisan csatlakoztatható keresztmetszet: 4x16mm², 4x10mm², 8x6mm² vagy 12x4mm².

Külső rögzítő vagy összekötő

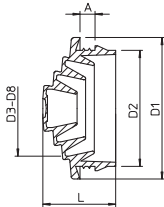


típus	csom. darab	súly kg/100 darab	rendelési szám
AV-S	20	0,900	2007990

V2A rozsdamentes acél (W. Nr. 1.4301) € /100 darab

A praktikus külső rögzítésnek, illetve összekötőnek köszönhetően az S és SDB sorozatú kötődobozok és kiselosztók egyszerűen rögzíthetők a falon. A sorkapcsok helyén kívüli rögzítésnek köszönhetően a feszültség átvitele kizárt. A fém összekötők az elosztódobozok sorolására is alkalmasak.

Lépcsős kábelátvezető, EDS



típus	méret	Ø-höz mm	szín	csom. darab	súly kg/100 darab	rendelési szám
EDS M20 LGR	M20	0 - 17	világosszürke	100	0,125	2012350
EDS M25 LGR	M25	0 - 22	világosszürke	100	0,185	2012354
EDS M32 LGR	M32	0 - 28	világosszürke	50	0,295	2012358

PE Polietilén € /100 darab

A lépcsős kábelátvezető záródugó megfelelő helyen levágva a mindenkor kábelátmérőhöz igazítható.



OBO Bettermann Kereskedelmi Kft.

Alsóráda 2.

2347 Bugyi

Vevőszolgálat, Magyarország

Tel.: 06 29 349 000

Fax: 06 29 349 100

E-mail: info@obo.hu

www.obo.hu

Building Connections

