



# Tartókapcsok

Kiváltási segédlet 2024



## Tartókapocs rögzítőlyukkal

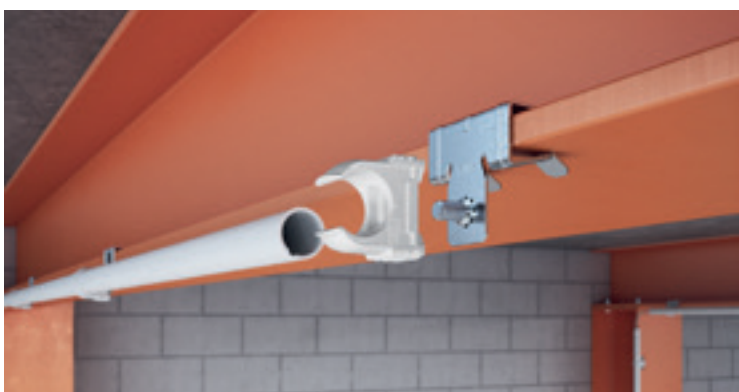
Acélkapocs furattal, egyedi szerelési megoldásokhoz, pl. S-horgok vagy láncok rögzítéséhez. Rögzítése az acélgerendára ráütéssel történik.



| Rend.sz. | Típus      | Leírás                  | Peremvastagság [mm] | CSE | Régi cikkszám | Régi típus | Régi peremvastagság [mm] |
|----------|------------|-------------------------|---------------------|-----|---------------|------------|--------------------------|
| 1488261  | SCVH 1,5-4 | ø 6,5 mm rögzítőlyukkal | 1,5-4               | 100 | 1483601       | BCVH 2-4   | 2-4                      |
| 1488263  | SCVH 4-10  | ø 6,5 mm rögzítőlyukkal | 4-10                | 100 | 1483603       | BCVH 4-8   | 4-8                      |
| 1488265  | SCVH 10-15 | ø 6,5 mm rögzítőlyukkal | 10-15               | 100 | 1483605       | BCVH 8-14  | 8-14                     |
| 1488267  | SCVH 15-20 | ø 6,5 mm rögzítőlyukkal | 15-20               | 100 | 1483607       | BCVH 14-20 | 14-20                    |



| Rend.sz. | Típus     | Leírás                  | Peremvastagság [mm] | CSE | Régi cikkszám | Régi típus | Régi peremvastagság [mm] |
|----------|-----------|-------------------------|---------------------|-----|---------------|------------|--------------------------|
| 1488551  | SKL 1,5-5 | ø 6,5 mm rögzítőlyukkal | 1,5-5               | 100 | 1485105       | TKL 4      | 2-4                      |
| 1488553  | SKL 5-7   | ø 6,5 mm rögzítőlyukkal | 5-7                 | 100 | 1485113       | TKL 6      | 4-6                      |



## Tartókapocs menetes csappal

Tartókapocs oldalirányú M6-os menetes csappal, egyedi szerelési megoldásokhoz. Rögzítése az acélgerendára ráütéssel történik.



| Rend.sz. | Típus          | Leírás                   | Peremvastagság [mm] | CSE | Régi cikkszám | Régi típus     | Régi peremvastagság [mm] |
|----------|----------------|--------------------------|---------------------|-----|---------------|----------------|--------------------------|
| 1488271  | SCVTB 1,5-4 M6 | Menetes csappal, M6x9 mm | 1,5-4               | 100 | 1483611       | BCVTB 2-4 M6   | 2-4                      |
| 1488273  | SCVTB 4-10 M6  | Menetes csappal, M6x9 mm | 4-10                | 100 | 1483613       | BCVTB 4-8 M6   | 4-8                      |
| 1488275  | SCVTB 10-15 M6 | Menetes csappal, M6x9 mm | 10-15               | 100 | 1483615       | BCVTB 8-14 M6  | 8-14                     |
| 1488277  | SCVTB 15-20 M6 | Menetes csappal, M6x9 mm | 15-20               | 100 | 1483617       | BCVTB 14-20 M6 | 14-20                    |



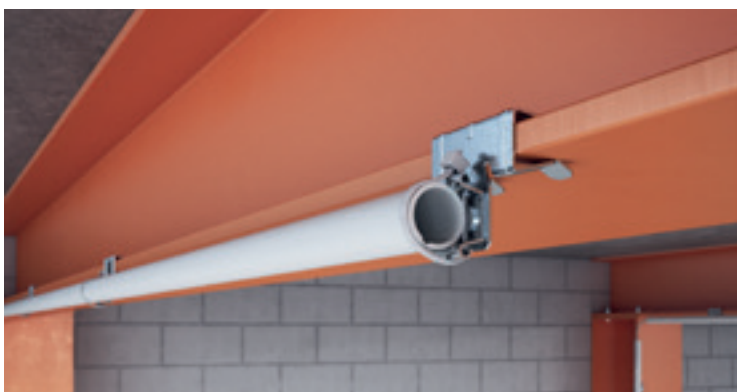
| Rend.sz. | Típus          | Leírás                   | Peremvastagság [mm] | CSE | Régi cikkszám | Régi típus      | Régi peremvastagság [mm] |
|----------|----------------|--------------------------|---------------------|-----|---------------|-----------------|--------------------------|
| 1488291  | SCUTB 3-7 M6   | Menetes csappal, M6x9 mm | 3-7                 | 100 | 1483631       | BCUTB 3-7 M6    | 3-7                      |
| 1488293  | SCUTB 7-13 M6  | Menetes csappal, M6x9 mm | 7-13                | 100 | 1483633       | BCUTB 8-12,5 M6 | 8-12,5                   |
| 1488295  | SCUTB 14-20 M6 | Menetes csappal, M6x9 mm | 14-20               | 100 | 1483635       | BCUTB 14-20 M6  | 14-20                    |

## Tartókapocs belső menettel

Tartókapocs M6-os belső menettel egyedi szerelési megoldásokhoz. Rögzítése az acélgerendára ráütéssel történik.



| Rend. sz. | Típus          | Leírás               | Peremvastagság [mm] | CSE | Régi cikkszám | Régi típus      | Régi peremvastagság [mm] |
|-----------|----------------|----------------------|---------------------|-----|---------------|-----------------|--------------------------|
| 1488281   | SCUIT 3-7 M6   | M6-os belső menettel | 3-7                 | 100 | 1483621       | BCUIT 3-7 M6    | 3-7                      |
| 1488283   | SCUIT 7-13 M6  | M6-os belső menettel | 7-13                | 100 | 1483623       | BCUIT 8-12,5 M6 | 8-12,5                   |
| 1488285   | SCUIT 14-20 M6 | M6-os belső menettel | 14-20               | 100 | 1483625       | BCUIT 14-20 M6  | 14-20                    |



## Tartókapocs kábelkötegelőkhöz

Tartókapocs kábelkötegelőkhöz, kábelek és csövek rögzítéséhez. Rögzítése az acélgerendára ráütéssel történik. A kábelkötegelőket a csomagolás nem tartalmazza.



| Rend. sz. | Típus      | Leírás                                 | Peremvastagság [mm] | CSE | Régi cikkszám      | Régi típus                         | Régi peremvastagság [mm] |
|-----------|------------|--|---------------------|-----|--------------------|------------------------------------|--------------------------|
| 1488301   | SCCT 1,5-4 | max. 8 mm szélességű kábelkötegelőkhöz | 1,5-4               | 50  | 1483641            | BCCT 2-4 L240                      | 2-4                      |
| 1488303   | SCCT 4-10  | max. 8 mm szélességű kábelkötegelőkhöz | 4-10                | 50  | 1483643<br>1483645 | BCCT 4-8 L240<br>BCCT 4-8 L365     | 4-8<br>4-8               |
| 1488307   | SCCT 10-15 | max. 8 mm szélességű kábelkötegelőkhöz | 10-15               | 50  | 1483647<br>1483649 | BCCT 8-14 L240<br>BCCT 8-14 L365   | 8-14<br>8-14             |
| 1488311   | SCCT 15-20 | max. 8 mm szélességű kábelkötegelőkhöz | 15-20               | 50  | 1483651<br>1483653 | BCCT 14-20 L240<br>BCCT 14-20 L365 | 14-20<br>14-20           |



## Tartókapocs menetes rúdhoz

Tartókapocs menetes rúdtartóval egyedi rögzítési megoldásokhoz. Rögzítése az acélgerendára ráütéssel történik.



| Rend. sz. | Típus          | Leírás              | Peremvastagság [mm] | CSE | Régi cikkszám | Régi típus    | Régi peremvastagság [mm] |
|-----------|----------------|---------------------|---------------------|-----|---------------|---------------|--------------------------|
| 1488321   | SCTR 4-10 M6   | M6 menetes szárhoz  | 4-10                | 50  | 1483661       | BCTR 4-8 M6   | 4-8                      |
| 1488323   | SCTR 10-15 M6  | M6 menetes szárhoz  | 10-15               | 50  | 1483663       | BCTR 8-14 M6  | 8-14                     |
| 1488325   | SCTR 4-10 M8   | M8 menetes szárhoz  | 4-10                | 50  | 1483665       | BCTR 4-8 M8   | 4-8                      |
| 1488327   | SCTR 10-15 M8  | M8 menetes szárhoz  | 10-15               | 50  | 1483667       | BCTR 8-14 M8  | 8-14                     |
| 1488329   | SCTR 4-10 M10  | M10 menetes szárhoz | 4-10                | 50  | 1483669       | BCTR 4-8 M10  | 4-8                      |
| 1488331   | SCTR 10-15 M10 | M10 menetes szárhoz | 10-15               | 50  | 1483671       | BCTR 8-14 M10 | 8-14                     |



## Tartókapocs csőrögzítővel

Tartókapocs csövek rögzítéséhez. Zárható oldalirányú csőrögzítő. Rögzítése az acélgerendára ráütéssel történik.



| Rend.sz. | Típus           | Leírás  | Peremvas-tagság [mm] | CSE | Régi cikkszám      | Régi típus                         | Régi peremvas-tagság [mm] |
|----------|-----------------|---|----------------------|-----|--------------------|------------------------------------|---------------------------|
| 1488343  | SCHPC 1,5-4 D25 | Ø 20 - 25 mm-es csövekhez, oldalsó elhelyezés | 1,5-4                | 50  | 1483681<br>1483683 | BCHPC 2-4 D20<br>BCHPC 2-4 D25     | 2-4<br>2-4                |
| 1488345  | SCHPC 1,5-4 D32 | Ø 30 - 32 mm-es csövekhez, oldalsó elhelyezés | 1,5-4                | 50  | 1483685            | BCHPC 2-4 D32                      | 2-4                       |
| 1488349  | SCHPC 4-10 D25  | Ø 20 - 25 mm-es csövekhez, oldalsó elhelyezés | 4-10                 | 50  | 1483687<br>1483689 | BCHPC 4-8 D20<br>BCHPC 4-8 D25     | 4-8<br>4-8                |
| 1488351  | SCHPC 4-10 D32  | Ø 30 - 32 mm-es csövekhez, oldalsó elhelyezés | 4-10                 | 50  | 1483691            | BCHPC 4-8 D32                      | 4-8                       |
| 1488353  | SCHPC 4-10 D40  | Ø 36 - 40 mm-es csövekhez, oldalsó elhelyezés | 4-10                 | 50  | 1483693            | BCHPC 4-8 D40                      | 4-8                       |
| 1488363  | SCHPC 10-15 D25 | Ø 20 - 25 mm-es csövekhez, oldalsó elhelyezés | 10-15                | 50  | 1483701<br>1483703 | BCHPC 8-14 D20<br>BCHPC 8-14 D25   | 8-14<br>8-14              |
| 1488365  | SCHPC 10-15 D32 | Ø 30 - 32 mm-es csövekhez, oldalsó elhelyezés | 10-15                | 50  | 1483705            | BCHPC 8-14 D32                     | 8-14                      |
| 1488367  | SCHPC 10-15 D40 | Ø 36 - 40 mm-es csövekhez, oldalsó elhelyezés | 10-15                | 50  | 1483707            | BCHPC 8-14 D40                     | 8-14                      |
| 1488373  | SCHPC 15-20 D25 | Ø 20 - 25 mm-es csövekhez, oldalsó elhelyezés | 15-20                | 50  | 1483711<br>1483713 | BCHPC 14-20 D20<br>BCHPC 14-20 D25 | 14-20<br>14-20            |
| 1488375  | SCHPC 15-20 D32 | Ø 30 - 32 mm-es csövekhez, oldalsó elhelyezés | 15-20                | 50  | 1483715            | BCHPC 14-20 D32                    | 14-20                     |
| 1488377  | SCHPC 15-20 D40 | Ø 36 - 40 mm-es csövekhez, oldalsó elhelyezés | 15-20                | 50  | 1483717            | BCHPC 14-20 D40                    | 14-20                     |



| Rend.sz. | Típus           | Leírás                                   | Peremvas-tagság [mm] | CSE | Régi cikkszám      | Régi típus                           | Régi peremvas-tagság [mm] |
|----------|-----------------|--|----------------------|-----|--------------------|--------------------------------------|---------------------------|
| 1488621  | SCVPC 3-7 D25   | Ø 20-25 mm-es csövekhez, alsó elhelyezés | 3-7                  | 50  | 1483781<br>1483783 | BCVPC 3-7 D20<br>BCVPC 3-7 D25       | 3-7<br>3-7                |
| 1488623  | SCVPC 3-7 D32   | Ø 30-32 mm-es csövekhez, alsó elhelyezés | 3-7                  | 50  | 1483785            | BCVPC 3-7 D32                        | 3-7                       |
| 1488625  | SCVPC 3-7 D40   | Ø 36-40 mm-es csövekhez, alsó elhelyezés | 3-7                  | 50  | 1483787            | BCVPC 3-7 D40                        | 3-7                       |
| 1488629  | SCVPC 7-13 D25  | Ø 20-25 mm-es csövekhez, alsó elhelyezés | 7-13                 | 50  | 1483791<br>1483793 | BCVPC 8-12,5 D20<br>BCVPC 8-12,5 D25 | 8-12,5<br>8-12,5          |
| 1488631  | SCVPC 7-13 D32  | Ø 30-32 mm-es csövekhez, alsó elhelyezés | 7-13                 | 50  | 1483795            | BCVPC 8-12,5 D32                     | 8-12,5                    |
| 1488633  | SCVPC 7-13 D40  | Ø 36-40 mm-es csövekhez, alsó elhelyezés | 7-13                 | 50  | 1483797            | BCVPC 8-12,5 D40                     | 8-12,5                    |
| 1488637  | SCVPC 14-20 D25 | Ø 20-25 mm-es csövekhez, alsó elhelyezés | 14-20                | 50  | 1483801<br>1483803 | BCVPC 14-20 D20<br>BCVPC 14-20 D25   | 14-20<br>14-20            |
| 1488639  | SCVPC 14-20 D32 | Ø 30-32 mm-es csövekhez, alsó elhelyezés | 14-20                | 50  | 1483805            | BCVPC 14-20 D32                      | 14-20                     |
| 1488641  | SCVPC 14-20 D40 | Ø 36-40 mm-es csövekhez, alsó elhelyezés | 14-20                | 50  | 1483807            | BCVPC 14-20 D40                      | 14-20                     |



| Rend.sz. | Típus           | Leírás                                   | Peremvas-tagság [mm] | CSE | Régi cikkszám | Régi típus      | Régi peremvas-tagság [mm] |
|----------|-----------------|--|----------------------|-----|---------------|-----------------|---------------------------|
| 1488411  | SCHPO 1,5-4 D20 | Ø 20 mm-es csövekhez, oldalsó elhelyezés | 1,5-4                | 50  | 1483811       | BCHPO 2-4 D20   | 2-4                       |
| 1488413  | SCHPO 1,5-4 D25 | Ø 25 mm-es csövekhez, oldalsó elhelyezés | 1,5-4                | 50  | 1483813       | BCHPO 2-4 D25   | 2-4                       |
| 1488415  | SCHPO 1,5-4 D32 | Ø 32 mm-es csövekhez, oldalsó elhelyezés | 1,5-4                | 50  | 1483815       | BCHPO 2-4 D32   | 2-4                       |
| 1488421  | SCHPO 4-10 D20  | Ø 20 mm-es csövekhez, oldalsó elhelyezés | 4-10                 | 50  | 1483821       | BCHPO 4-8 D20   | 4-8                       |
| 1488423  | SCHPO 4-10 D25  | Ø 25 mm-es csövekhez, oldalsó elhelyezés | 4-10                 | 50  | 1483823       | BCHPO 4-8 D25   | 4-8                       |
| 1488425  | SCHPO 4-10 D32  | Ø 32 mm-es csövekhez, oldalsó elhelyezés | 4-10                 | 50  | 1483825       | BCHPO 4-8 D32   | 4-8                       |
| 1488431  | SCHPO 10-15 D20 | Ø 20 mm-es csövekhez, oldalsó elhelyezés | 10-15                | 50  | 1483831       | BCHPO 8-14 D20  | 8-14                      |
| 1488433  | SCHPO 10-15 D25 | Ø 25 mm-es csövekhez, oldalsó elhelyezés | 10-15                | 50  | 1483833       | BCHPO 8-14 D25  | 8-14                      |
| 1488435  | SCHPO 10-15 D32 | Ø 32 mm-es csövekhez, oldalsó elhelyezés | 10-15                | 50  | 1483835       | BCHPO 8-14 D32  | 8-14                      |
| 1488441  | SCHPO 15-20 D20 | Ø 20 mm-es csövekhez, oldalsó elhelyezés | 15-20                | 50  | 1483841       | BCHPO 14-20 D20 | 14-20                     |
| 1488443  | SCHPO 15-20 D25 | Ø 25 mm-es csövekhez, oldalsó elhelyezés | 15-20                | 50  | 1483843       | BCHPO 14-20 D25 | 14-20                     |
| 1488445  | SCHPO 15-20 D32 | Ø 32 mm-es csövekhez, oldalsó elhelyezés | 15-20                | 50  | 1483845       | BCHPO 14-20 D32 | 14-20                     |



| Rend. sz. | Típus           | Leírás                                | Peremvas-tagság [mm] | CSE | Régi cikkszám | Régi típus       | Régi peremvas-tagság [mm] |
|-----------|-----------------|---------------------------------------|----------------------|-----|---------------|------------------|---------------------------|
| 1488381   | SCVPO 3-7 D20   | Ø 20 mm-es csövekhez, alsó elhelyezés | 3-7                  | 50  | 1483751       | BCVPO 3-7 D20    | 3-7                       |
| 1488383   | SCVPO 3-7 D25   | Ø 25 mm-es csövekhez, alsó elhelyezés | 3-7                  | 50  | 1483753       | BCVPO 3-7 D25    | 3-7                       |
| 1488387   | SCVPO 3-7 D32   | Ø 32 mm-es csövekhez, alsó elhelyezés | 3-7                  | 50  | 1483757       | BCVPO 3-7 D32    | 3-7                       |
| 1488391   | SCVPO 7-13 D20  | Ø 20 mm-es csövekhez, alsó elhelyezés | 7-13                 | 50  | 1483761       | BCVPO 8-12,5 D20 | 8-12,5                    |
| 1488393   | SCVPO 7-13 D25  | Ø 25 mm-es csövekhez, alsó elhelyezés | 7-13                 | 50  | 1483763       | BCVPO 8-12,5 D25 | 8-12,5                    |
| 1488395   | SCVPO 7-13 D32  | Ø 32 mm-es csövekhez, alsó elhelyezés | 7-13                 | 50  | 1483765       | BCVPO 8-12,5 D32 | 8-12,5                    |
| 1488401   | SCVPO 14-20 D20 | Ø 20 mm-es csövekhez, alsó elhelyezés | 14-20                | 50  | 1483771       | BCVPO 14-20 D20  | 14-20                     |
| 1488403   | SCVPO 14-20 D25 | Ø 25 mm-es csövekhez, alsó elhelyezés | 14-20                | 50  | 1483773       | BCVPO 14-20 D25  | 14-20                     |
| 1488405   | SCVPO 14-20 D32 | Ø 32 mm-es csövekhez, alsó elhelyezés | 14-20                | 50  | 1483775       | BCVPO 14-20 D32  | 14-20                     |



## Tartókapocs kábelekhez

Tartókapocs kábelek rögzítéséhez. Nyitott oldalirányú kábelrögzítés. Rögzítése az acélgerendára ráütéssel történik.



| Rend. sz. | Típus           | Leírás                           | Peremvas-tagság [mm] | CSE | Régi cikkszám | Régi típus    | Régi peremvas-tagság [mm] |
|-----------|-----------------|----------------------------------|----------------------|-----|---------------|---------------|---------------------------|
| 1488451   | SCC 1-4 D5,5    | 4,5 - 5,5 mm átmérőjű kábelekhez | 1-4                  | 100 | 1483901       | BCC 2-4 D5,5  | 2-4                       |
| 1488453   | SCC 1-4 D7      | 6 - 7 mm átmérőjű kábelekhez     | 1-4                  | 100 | 1483903       | BCC 2-4 D7    | 2-4                       |
| 1488455   | SCC 1-4 D9      | 8 - 9 mm átmérőjű kábelekhez     | 1-4                  | 100 | 1483905       | BCC 2-4 D9    | 2-4                       |
| 1488457   | SCC 1-4 D11     | 10 - 11 mm átmérőjű kábelekhez   | 1-4                  | 100 | 1483907       | BCC 2-4 D11   | 2-4                       |
| 1488461   | SCC 1-4 D14     | 12 - 14 mm átmérőjű kábelekhez   | 1-4                  | 100 | 1483911       | BCC 2-4 D14   | 2-4                       |
| 1488465   | SCC 1-4 D18     | 15 - 18 mm átmérőjű kábelekhez   | 1-4                  | 100 | 1483915       | BCC 2-4 D18   | 2-4                       |
| 1488469   | SCC 1-4 D24     | 19 - 24 mm átmérőjű kábelekhez   | 1-4                  | 100 | 1483919       | BCC 2-4 D24   | 2-4                       |
| 1488473   | SCC 1-4 D30     | 25 - 30 mm átmérőjű kábelekhez   | 1-4                  | 100 | 1483923       | BCC 2-4 D30   | 2-4                       |
| 1488481   | SCC 4-7,5 D5,5  | 4,5 - 5,5 mm átmérőjű kábelekhez | 4-7,5                | 100 | 1483931       | BCC 4-7 D5,5  | 4-7                       |
| 1488483   | SCC 4-7,5 D7    | 6 - 7 mm átmérőjű kábelekhez     | 4-7,5                | 100 | 1483933       | BCC 4-7 D7    | 4-7                       |
| 1488485   | SCC 4-7,5 D9    | 8 - 9 mm átmérőjű kábelekhez     | 4-7,5                | 100 | 1483935       | BCC 4-7 D9    | 4-7                       |
| 1488487   | SCC 4-7,5 D11   | 10 - 11 mm átmérőjű kábelekhez   | 4-7,5                | 100 | 1483937       | BCC 4-7 D11   | 4-7                       |
| 1488491   | SCC 4-7,5 D14   | 12 - 14 mm átmérőjű kábelekhez   | 4-7,5                | 100 | 1483941       | BCC 4-7 D14   | 4-7                       |
| 1488495   | SCC 4-7,5 D18   | 15 - 18 mm átmérőjű kábelekhez   | 4-7,5                | 100 | 1483945       | BCC 4-7 D18   | 4-7                       |
| 1488501   | SCC 4-7,5 D24   | 19 - 24 mm átmérőjű kábelekhez   | 4-7,5                | 100 | 1483951       | BCC 4-7 D24   | 4-7                       |
| 1488505   | SCC 4-7,5 D30   | 25 - 30 mm átmérőjű kábelekhez   | 4-7,5                | 100 | 1483955       | BCC 4-7 D30   | 4-7                       |
| 1488510   | SCC 7,5-12 D5,5 | 4,5 - 5,5 mm átmérőjű kábelekhez | 7,5-12               | 100 | 1483960       | BCC 8-12 D5,5 | 8-12                      |
| 1488511   | SCC 7,5-12 D7   | 6 - 7 mm átmérőjű kábelekhez     | 7,5-12               | 100 | 1483961       | BCC 8-12 D7   | 8-12                      |
| 1488513   | SCC 7,5-12 D9   | 8 - 9 mm átmérőjű kábelekhez     | 7,5-12               | 100 | 1483963       | BCC 8-12 D9   | 8-12                      |
| 1488515   | SCC 7,5-12 D11  | 10 - 11 mm átmérőjű kábelekhez   | 7,5-12               | 100 | 1483965       | BCC 8-12 D11  | 8-12                      |
| 1488519   | SCC 7,5-12 D14  | 12 - 14 mm átmérőjű kábelekhez   | 7,5-12               | 100 | 1483969       | BCC 8-12 D14  | 8-12                      |
| 1488523   | SCC 7,5-12 D18  | 15 - 18 mm átmérőjű kábelekhez   | 7,5-12               | 100 | 1483973       | BCC 8-12 D18  | 8-12                      |
| 1488527   | SCC 7,5-12 D24  | 19 - 24 mm átmérőjű kábelekhez   | 7,5-12               | 100 | 1483977       | BCC 8-12 D24  | 8-12                      |
| 1488531   | SCC 7,5-12 D30  | 25 - 30 mm átmérőjű kábelekhez   | 7,5-12               | 100 | 1483981       | BCC 8-12 D30  | 8-12                      |



| Rend. sz. | Típus      | Leírás                      | Peremvas-tagság [mm] | CSE | Régi cikkszám | Régi típus   | Régi peremvas-tagság [mm] |
|-----------|------------|-----------------------------|----------------------|-----|---------------|--------------|---------------------------|
| 1488609   | SCCA 12-15 | Tartókapocs adapter SCC 1-4 | 12-15                | 100 | 1483999       | BCCA (12-20) | 12-20                     |
| 1488611   | SCCA 16-20 | Tartókapocs adapter SCC 1-4 | 16-20                | 100 |               |              |                           |



## Álmennyezeti profilkapocs

Álmennyezeti profilkapocs menetes csappal az álmennyezetre történő egyedi szerelési megoldásokhoz. Álmennyezeti profilhoz történő rögzítésekhez.



| Rend. sz. | Típus     | Leírás   | Peremvas-tagság [mm] | CSE | Régi cikkszám | Régi típus | Régi peremvas-tagság [mm] |
|-----------|-----------|--|----------------------|-----|---------------|------------|---------------------------|
| 1488601   | SPC M6x9  | Álmennyezeti profilkapocs menetes csappal, M6x9mm  | -                    | 100 | 1483991       | CPC M6x9   | -                         |
| 1488603   | SPC M6x16 | Álmennyezeti profilkapocs menetes csappal, M6x16mm | -                    | 100 | 1483993       | CPC M6x16  | -                         |
| 1488605   | SPC M6x25 | Álmennyezeti profilkapocs menetes csappal, M6x25mm | -                    | 100 | 1483995       | CPC M6x25  | -                         |



| Rend. sz. | Típus   | Leírás                                 | Peremvas-tagság [mm] | CSE | Régi cikkszám | Régi típus | Régi peremvas-tagság [mm] |
|-----------|---------|--|----------------------|-----|---------------|------------|---------------------------|
| 1488607   | SPCN M6 | Ellenanya álmennyezeti profilkapocshoz | -                    | 100 | 1483997       | CPCN M6    | -                         |

## Csavaros peremkapocs

Csavaros peremkapocs egyedi szerelési megoldásokhoz  
Acéltartókhöz történő rögzítés elfordítással.



| Rend. sz. | Típus  | Leírás                                 | Peremvas-tagság [mm] | CSE | Régi cikkszám | Régi típus | Régi peremvas-tagság [mm] |
|-----------|--------|--|----------------------|-----|---------------|------------|---------------------------|
| 1488587   | SK 213 | Csavaros peremkapocs M6 belső menettel | 2-16                 | 100 | 1484702       | TK 213     | 2-13                      |



| Rend. sz. | Típus          | Leírás                    | Peremvas-tagság [mm] | CSE | Régi cikkszám | Régi típus | Régi peremvas-tagság [mm] |
|-----------|----------------|---------------------------|----------------------|-----|---------------|------------|---------------------------|
| 1488591   | SKS 213 D20/25 | ø 20 - 25 mm-es csövekhez | 2-16                 | 50  | 1484818       | TKS 213-25 | 2-17                      |
| 1488593   | SKS 213 D32    | ø 30 - 32 mm-es csövekhez | 2-16                 | 50  | 1484826       | TKS 213-32 | 2-17                      |
| 1488595   | SKS 213 D40    | ø 36 - 40 mm-es csövekhez | 2-16                 | 50  | 1484838       | TKS 213-42 | 2-17                      |

## Tartókapocs, multifunkciós

Multifunkciós tartókapocs kábelek, védőcsövek és kábelnyomvonalak rögzítéséhez. Rögzítése az acélgerendára ráütéssel történik.



| Rend. sz. | Típus          | Leírás        | Peremvas- tagság [mm] | CSE | Régi cikkszám | Régi típus  | Régi peremvas- tagság [mm] |
|-----------|----------------|---------------|-----------------------|-----|---------------|-------------|----------------------------|
| 1488560   | SK Multi 3-8   | Multifunkciós | 3-8                   | 100 | 1485140       | TK Multi 8  | 3-8                        |
| 1488564   | SK Multi 8-14  | Multifunkciós | 8-14                  | 100 | 1485144       | TK Multi 16 | 8-16                       |
| 1488568   | SK Multi 14-20 | Multifunkciós | 14-20                 | 50  | 1485148       | TK Multi 24 | 16-24                      |

**OBO Bettermann Kereskedelmi Kft.**

Alsóráda 2.  
2347 Bugyi  
Magyarország

**Vevőszolgálat Magyarország**

Tel.: +36 29 349 000  
info@obo.hu

[www.obo.hu](http://www.obo.hu)

© OBO Bettermann 03/2024 HU

**Building Connections**

