

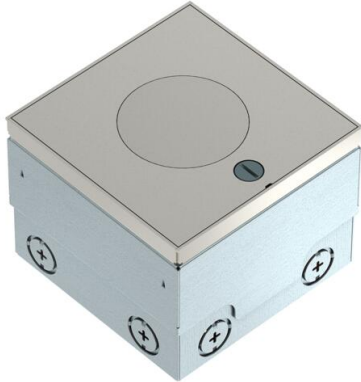
# Muszaki adatlap

UDHOME2 padlódoboz, tubussal, szabadon szerelvényezhető, rozsdamentes acél  
Cikkszám: 7427097



Négyzetes beépítőegység száraz és nedves ápolású üreges és esztrichpadlóban történő használathoz. Beépíthető ház kikönnnyített bevezetőnyílásokkal védőcsövekhez (M25). A fedél 4 szintezőléccel a padlóburkolat felszínéhez állítható. Minimális beépítési mélység 110 mm, a szintezési tartomány + 25 mm.

Maximum 2 db Modul45® csatlakozójzat építhető be. Legfeljebb két moduláris adatátviteli és telekommunikációs csatlakozójzat (Keystones) opcionális szerelőtartókkal beépíthető.



A2 rozsdamentes acél

## Törzsadatok

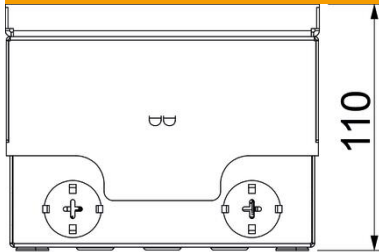
Cikkszám	7427097
Típus	UDHOME2 VT2
1. megnevezés	Szerelvénybeépítő egység
2. megnevezés	tubussal, üres
Gyártó	OBO
Méret	140x140x110
Anyag	rozsdamentes acél
Legkisebb eladási egység mennyiségegység	1 Darab
Súly	297 kg
súly-mértékegység	kg/100 darab
CO <sub>2</sub> -lábnyom (GWP) bölcsőtől a kapuig	16,0732 kg CO <sub>2</sub> e / 1 Darab

# Műszaki adatlap

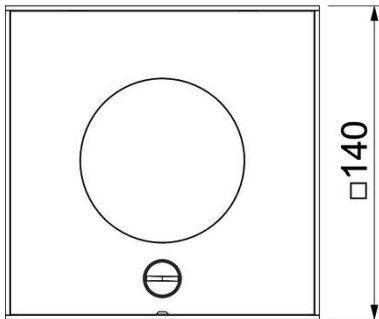
UDHOME2 padlódoboz, tubussal, szabadon szerelvényezhető, rozsdamentes acél  
Cikkszám: 7427097



## Méretetek



Hossz	140 mm
Szélesség	140 mm



## Műszaki adatok

A szerelvénykelyhek darabszáma	0
Kivitel	Négyzetes
kábelkivezetős kivitel	süllyeszthető tubus
a szerelvényezésnél	Üres készülékház
padlóburkolat védőkeret	nem
Padlóápolás	nedves
Fedélkivitel	Dekorlemez
Tömítés-beépítési lehetőség	igen
Padlómagasság max.	135 mm
Padlómagasság min.	110 mm
alkalmas álpadlókhöz	igen
alkalmas üreges padlókhöz	igen
nedves ápolású padlókhöz alkalmas	igen
alkalmas padló alatti csatornákhöz	igen
Szerelvénytartók szerelvénykelyhekhez	nem
Külső hosszúság	140 mm
Beépítési hosszúság	140 mm
padlóburkolat mélyedéssel	nem
IP védettség nyitott állapotban	IP20
IP védettség zárt állapotban	IP45
Védettségi fokozat IK-kód	IK10
Függőleges terhelés, nagy felület	15.000 N-ig

# Műszaki adatlap

UDHOME2 padlódoboz, tubussal, szabadon szerelvényezhető, rozsdamentes acél

Cikkszám: 7427097



## Műszaki adatok

Függőleges terhelés, kis terület	3.000 N-ig
Nyitó mechanizmus	Forgóretesz