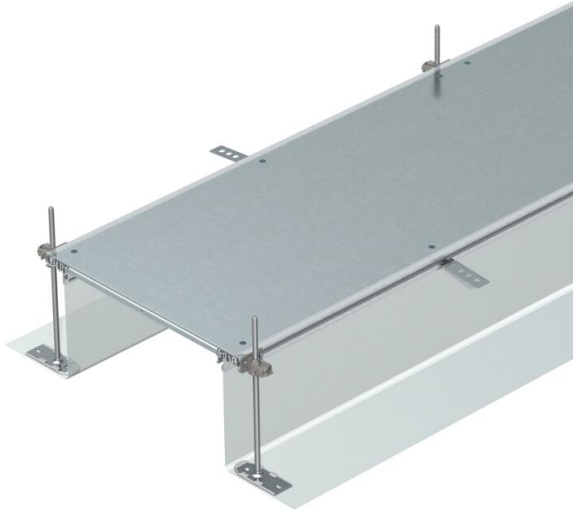


# Muszaki adatlap

## Csatornaegység, vakfedeles, 40-240 mm magas

Cikkszám: 7424028



Szerelésre kész csatornaegység a kábelvezetéshez, részei: 3 vakfedél, 2 oldalprofil flexibilis fém szitaszövet oldalfallal, 3mm-es padlóburkolat támaszprofilokhoz. A doboz tartalmaz 6 db állítható rögzítőszegletet, 6 db betoncsavart és a 200-as, 300-as és 400-as csatornáknál 3 db fedéltömítést, az 500-as és 600-as csatornáknál pedig 6 db fedéalátámasztást. A 400, 500 és 600 mm-es fedélllesztő alátámasztásokhoz feltétlenül szükséges színtezőegységek (vegye figyelembe a szintezési magasságot) nem képezik a csomagolási egység részét, külön meg kell rendelni őket. A csatornafedelek szállításkor fel vannak csavarozva.



**St** acél

**FS** szalaghorganyzott

### Törzsadatok

|   |  |
|---|--|
| Cikkszám  | 7424028                                |
| Típus   | OKA-G60040240                          |
| 1. megnevezés                                     | nyitható padlócsatorna                 |
| 2. megnevezés                                     | zárt                                   |
| Gyártó  | OBO                                    |
| Méret   | 2400x600x240                           |
| Anyag   | acél                                   |
| Felület   | szalaghorganyzott                      |
| Felületi szabvány                                 | DIN EN 10346                           |
| Legkisebb eladási egység                          | 2,4                                    |
| mennyiségegység                                   | méter                                  |
| Súly  | 2214,17 kg                             |
| súly-mértékegység                                 | kg/100 m                               |
| CO <sub>2</sub> -lábnyom (GWP) bölcsőtől a kapuig | 77,1649 kg CO <sub>2</sub> e / 1 Méter |

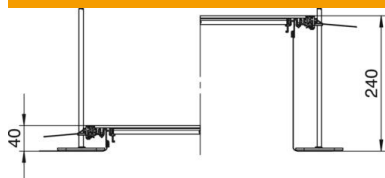
# Muszaki adatlap

Csatornaegység, vakfedeles, 40-240 mm magas

Cikkszám: 7424028



## Méretetek



|           |          |
|-----------|----------|
| Hossz     | 2 400 mm |
| Szélesség | 600 mm   |

## Műszaki adatok

|                                   |        |
|-----------------------------------|--------|
| Szerelőnyílás fedlap              | nem    |
| Burkolatok                        | 3      |
| Szerelőrendszerek rögzítési módja | Padló  |
| Feneklemez                        | nem    |
| Bepattanó fedélrögzítés           | nem    |
| Tömítés-beépítési lehetőség       | igen   |
| Beépítőnyílás padlótartályhoz     | nem    |
| Szétválasztható                   | igen   |
| Alkalmos tágulási hézaghoz        | nem    |
| Szítaszövetes oldalfal            | igen   |
| Csatornamagasság max.             | 240 mm |
| Csatornamagasság min.             | 40 mm  |
| Fedél anyagvastagsága             | 4      |
| Minimális esztrich-magasság       | 40     |
| Csatlakozónyílással               | nem    |
| Potenciálkiegyenlítővel           | nem    |
| Válaszfalal                       | nem    |
| Kiálló résszel                    | igen   |
| Szerelőnyílás                     | nélkül |
| Szintezési tartomány max.         | 240 mm |
| Szintezési tartomány min.         | 40 mm  |
| Levehető felső rész               | igen   |