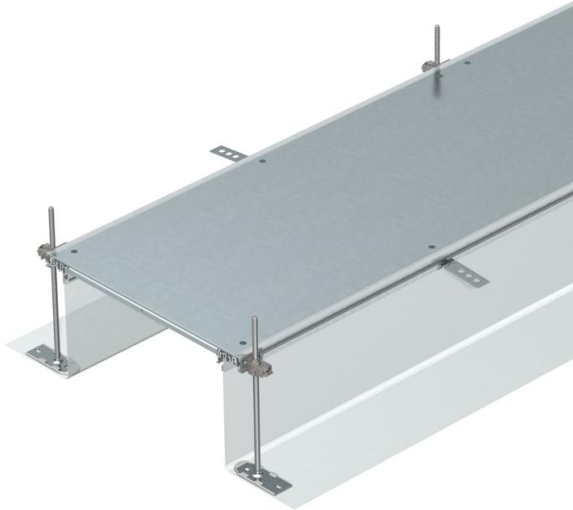


Muszaki adatlap

Csatornaegység, vakfedeles, 40-240 mm magas

Cikkszám: 7424020



Szerelésre kész csatornaegység a kábelvezetéshez, részei: 3 vakfedél, 2 oldalprofil flexibilis fém szitaszövet oldalfallal, 3mm-es padlóburkolat támaszprofilokhoz. A doboz tartalmaz 6 db állítható rögzítőszegletet, 6 db betoncsavart és a 200-as, 300-as és 400-as csatornáknál 3 db fedéltömítést, az 500-as és 600-as csatornáknál pedig 6 db fedéalátámasztást. A 400, 500 és 600 mm-es fedélllesztő alátámasztásokhoz feltétlenül szükséges színtezőegységek (vegye figyelembe a szintezési magasságot) nem képezik a csomagolási egység részét, külön meg kell rendelni őket. A csatornafedelek szállításkor fel vannak csavarozva.
3 vakfedéllel (L = 800 mm).



St acél

FS szalaghorganyzott

Törzsadatok

Cikkszám	7424020
Típus	OKA-G20040240
1. megnevezés	nyitható padlócsatorna
2. megnevezés	zárt
Gyártó	OBO
Méret	2400x200x240
Anyag	acél
Felület	szalaghorganyzott
Felületi szabvány	DIN EN 10346
Legkisebb eladási egység	2,4
mennyiségegység	méter
Súly	867,08 kg
súly-mértékegység	kg/100 m
CO ₂ -lábnyom (GWP) bölcsőtől a kapuig	44,3804 kg CO ₂ e / 1 Méter

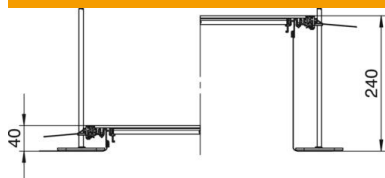
Muszaki adatlap

Csatornaegység, vakfedeles, 40-240 mm magas

Cikkszám: 7424020



Méretetek



Hossz	2 400 mm
Szélesség	200 mm

Műszaki adatok

Szerelőnyílás fedlap	nem
Burkolatok	3
Szerelőrendszerek rögzítési módja	Padló
Feneklemez	nem
Bepattanó fedélrögzítés	nem
Tömítés-beépítési lehetőség	igen
Beépítőnyílás padlótartályhoz	nem
Szétválasztható	igen
Alkalmos tágulási hézaghoz	nem
Szítaszövetes oldalfal	igen
Csatornamagasság max.	240 mm
Csatornamagasság min.	40 mm
Fedél anyagvastagsága	4
Minimális esztrich-magasság	40
Csatlakozónyílással	nem
Potenciálkiegyenlítővel	nem
Válaszfalal	nem
Kiálló résszel	igen
Szerelőnyílás	nélkül
Néveleges méret szerelvénybeépítő egységhez	250
Szintezési tartomány max.	240 mm
Szintezési tartomány min.	40 mm
Levehető felső rész	igen