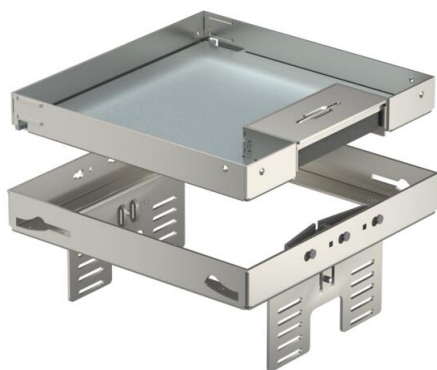


Muszaki adatlap

Szintezhető kazetta kábelkivezetővel RKSNUZD3,
nemesacél

Cikkszám: 7409230



Szintezhető és az aljzattól "függetlenített" 4-es névleges méretű kazetta száraz ápolású padlókhöz, beltéren, UZD250 vagy UZD350 padlódobozokba, mindig egy DUG../4 szerelőfedéllel együtt, vagy komplett UGD250-3/4 vagy UGD350-3/4 padlódobozokba történő beszereléshez. Beépítés a padlódobozok alumínium keretprofiljába beilleszthető szintezőszegletekkel (külön rendelendő) történik.

Szintezhető kazetta kábelkivezetővel, kétrekeszes 2 APMT2 fedlappal szerelhető. 2 db UT3 univerzális tartó felszereléséhez 4 installációs szerelvényhez, támasztógyűrűvel / tartó konzollal vagy 6 Modul 45 eszközhöz.



A2 rozsdamentes acél, (W. Nr. 1.4301)

Törzsadatok

Cikkszám	7409230
Típus	RKSN2 UZD3 4VS25
1. megnevezés	Négyzetes kazetta
2. megnevezés	kábelkivezetéssel
Gyártó	OBO
Méret	200x200mm
Anyag	rozsdamentes acél, 1.4301
Legkisebb eladási egység mennyiségegység	1 Darab
Súly	286 kg
súly-mértékegység	kg/100 darab
CO ₂ -lábnyom (GWP) bölcsőtől a kapuig	15,0838 kg CO ₂ e / 1 Darab

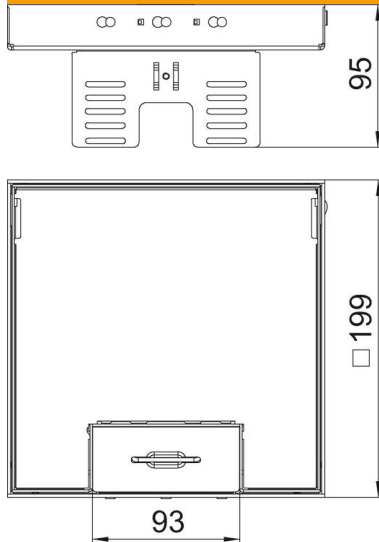
Muszaki adatlap

Szintezhető kazetta kábelkivezetővel RKSNUZD3,
nemesacél

Cikkszám: 7409230



Méretetek



Hossz	199 mm
Szélesség	199 mm
Magasság	95 mm
h méret	95 mm

Műszaki adatok

A beépíthető készülékek darabszáma	6
A szerelvénykelyhek darabszáma	2
kábelkivezetések száma	1
Kivitel	Négyzetes
kábelkivezetős kivitel	Nyitható kábelkivezető
Padlóápolás	száraz
Szétválasztható	igen
Padlómagasság min.	110 mm
alkalmas álpadlókhöz	igen
alkalmas üreges padlókhöz	igen
Alkalmazható padló alatti dobozhoz	250/350
Szerelvénytartók szerelvénykelyhekhez	igen
Beépítési hosszúság	201 mm
Néveleges méret szerelvénybeépítő egységhez	4
Szabvány	EN 50085-2-2
IP védelem nyitott állapotban	IP20
IP védelem zárt állapotban	IP40
Védelem fokozat IK-kód	IK10
Nagy teherbírási kivitel	nem
beépítőrendszer típusa	UT3
Függőleges terhelés, nagy felület	3.000 N-ig
Függőleges terhelés, kis terület	3.000 N-ig
Engedélyek	VDE
A padlóburkolat vastagsága	25 mm