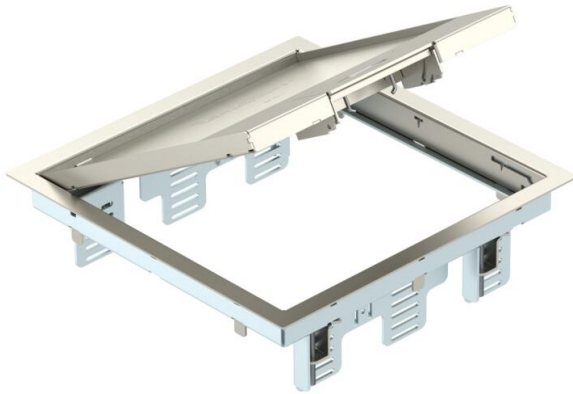


# Muszaki adatlap

## GES9M-2 szerelvénybeépítő egység fogantyúval

Cikkszám: 7405371



Szerelvénybeépítő egység fogantyúval, mely 3 db UT4 univerzális tartó beépítésére alkalmas, ezáltal akár 12 db Modul45 szerelvény építhető be a beltéri csatornarendszerbe vagy álpadlóba. Raszterlétra galvanizált acéllemezből. A padlóburkolat vastagsága 5 mm-re van beállítva, szükség esetén 10 mm-re állítható. 50-es központi lemez segítségével kilenc szerelőkeretes készülék építhető be.

Szerelvénybeépítő egység fogantyúval, háromrekeszes, MT9 szerelvénytartó beépítésére Három APMT5 fedelet szerelhetünk fel.



**A2** rozsdamentes acél, (W. Nr. 1.4301)

### Törzsadatok

Cikkszám	7405371
Típus	GES9M-2 10U
1. megnevezés	Szerelvénybeépítő egység
2. megnevezés	univerzális
Gyártó	OBO
Méret	266x266x69
Anyag	rozsdamentes acél, 1.4301
Legkisebb eladási egység mennyiségegység	1
Darab	Darab
Súly	360 kg
súly-mértékegység	kg/100 darab
CO <sub>2</sub> -lábnyom (GWP) bölcsőtől a kapuig	20,0394 kg CO <sub>2</sub> e / 1 Darab

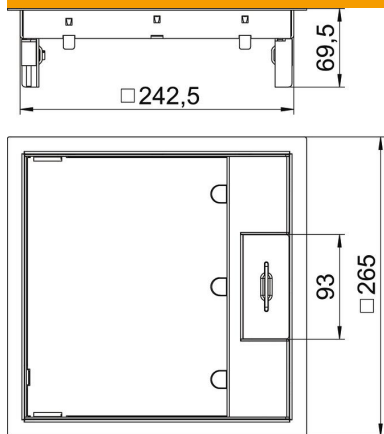
# Muszaki adatlap

## GES9M-2 szerelvénybeépítő egység fogantyúval



Cikkszám: 7405371

### Méretetek



Hossz	265 mm
Szélesség	265 mm
Magasság	67 mm

### Műszaki adatok

A beépíthető készülékek darabszáma	12
A szerelvénykelyhek darabszáma	3
Kivitel	Négyzetes
kábelkivezetős kivitel	Nyitható kábelkivezető
padlóburkolat védőkeret	igen
Padlóápolás	száraz
Tömítés-beépítési lehetőség	nem
Padlómagasság min.	78 mm
alkalmas álpadlókhöz	igen
Alkalmazható esztrichszintű zárt padlócsatornához	nem
Alkalmazható esztrichbe ágyazott padlócsatornához	igen
alkalmas üreges padlókhöz	igen
nedves ápolású padlókhöz alkalmas	nem
Alkalmazható padló alatti dobozhoz	250/350
alkalmazható padló alatti csatornához	igen
Szerelvénytartók szerelvénykelyhekhez	igen
Külső hosszúság	265 mm
Beépítési hosszúság	244 mm
padlóburkolat mélyedéssel	igen
Néveleges méret szerelvénybeépítő egységhez	9
Keretes kivitel	szőnyegvédő keret
IP védettség nyitott állapotban	IP20
IP védettség zárt állapotban	IP40
Védettségi fokozat IK-kód	IK10
Nagy teherbírású kivitel	nem
D befogási tartomány max.	61 mm
D befogási tartomány min.	3 mm
beépítőrendszer típusa	MT4 / GB3

# Muszaki adatlap

## GES9M-2 szerelvénybeépítő egység fogantyúval

Cikkszám: 7405371



### Műszaki adatok

Függőleges terhelés, nagy felület	5.000 N-ig
Függőleges terhelés, kis terület	3.000 N-ig
Nyitó mechanizmus	fogantyú
A padlóburkolat vastagsága	5 mm
Padlóburkolat vastagság max.	10 mm