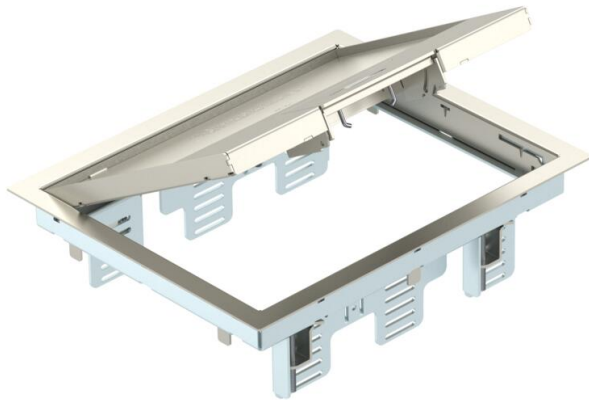


Muszaki adatlap

GES6M-2 szerelvénybeépítő egység fogantyúval

Cikkszám: 7405299



Szerelvénybeépítő egység fogantyúval, mely 3 db UT3 univerzális tartó beépítésére alkalmas, ezáltal akár 9 db Modul45 szerelvény építhető be a beltéri csatornarendszerbe vagy álpadlóba.

Raszterlétra galvanizált acéllemezről. A padlóburkolat vastagsága 5 mm-re van beállítva, szükség esetén 10 mm-re állítható.

50-es központi lemez segítségével hat szerelőkeretes készülék építhető be.

Szerelvénybeépítő egység fogantyúval, háromrekeszes, MT6 szerelőlap beépítéséhez Három APMT2 fedelet szerelhetünk fel.



A2 rozsdamentes acél, (W. Nr. 1.4301)

Törzsadatok

Cikkszám	7405299
Típus	GES6M-2 10U
1. megnevezés	Szerelvénybeépítő egység
2. megnevezés	univerzális
Gyártó	OBO
Méret	274x221x70
Anyag	rozsdamentes acél, 1.4301
Legkisebb eladási egység mennyiségegység	1 Darab
Súly	320 kg
súly-mértékegység	kg/100 darab
CO ₂ -lábnyom (GWP) bölcsőtől a kapuig	18,9807 kg CO ₂ e / 1 Darab

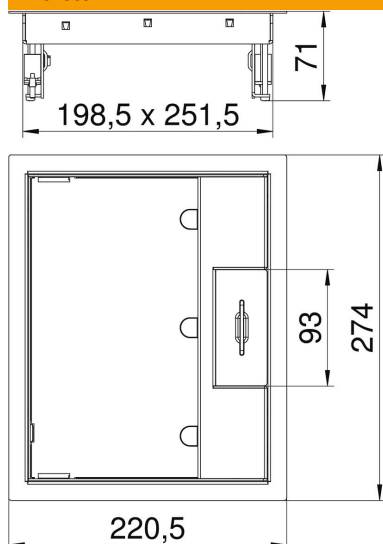
Muszaki adatlap

GES6M-2 szerelvénybeépítő egység fogantyúval

Cikkszám: 7405299



Méretetek



Hossz	274 mm
Szélesség	220,5 mm

Műszaki adatok

A beépíthető készülékek darabszáma	9
A szerelvénykelyhek darabszáma	3
Kivitel	derékszögű
kábelkivezetős kivitel	Nyitható kábelkivezető
padlóburkolat védőkeret	igen
Padlóápolás	száraz
Tömítés-beépítési lehetőség	nem
Padlómagasság min.	78 mm
alkalmas álpadlókhöz	igen
Alkalmazható esztrichszintű zárt padlócsatornához	nem
Alkalmazható esztrichbe ágyazott padlócsatornához	igen
alkalmas üreges padlókhöz	igen
nedves ápolású padlókhöz alkalmas	nem
Alkalmazható padló alatti dobozhoz	250/350
alkalmazható padló alatti csatornához	igen
Szerelvénytartók szerelvénykelyhekhez	igen
Külső hosszúság	274 mm
Beépítési hosszúság	253 mm
padlóburkolat mélyedéssel	igen
Néveleges méret szerelvénybeépítő egységhez	6
Keretes kivitel	szőnyegvédő keret
IP védettség nyitott állapotban	IP20
IP védettség zárt állapotban	IP40
Védettségi fokozat IK-kód	IK10

Műszaki adatlap

GES6M-2 szerelvénybeépítő egység fogantyúval

Cikkszám: 7405299



Műszaki adatok

Nagy teherbírású kivétel	nem
D befogási tartomány max.	61 mm
D befogási tartomány min.	3 mm
beépítőrendszer típusa	MT3 / GB2
Függőleges terhelés, nagy felület	5.000 N-ig
Függőleges terhelés, kis terület	3.000 N-ig
Nyitó mechanizmus	fogantyú
A padlóburkolat vastagsága	5 mm
Padlóburkolat vastagság max.	10 mm