

# Muszaki adatlap

## GES4 univerzális szerelvénybeépítő egység fogantyúval

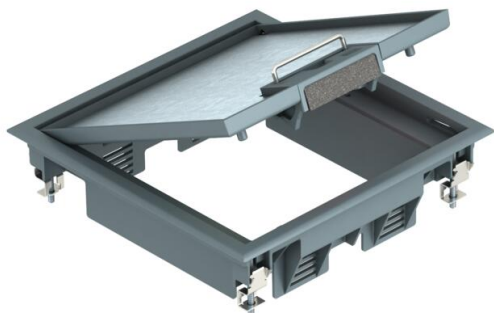
Cikkszám: 7405196



Szerelvénybeépítő egység fogantyúval, mely 2 db UT3 univerzális tartó beépítésére alkalmas, ezáltal akár 6 db Modul45 szerelvény építhető be a beltéri csatornarendszerbe vagy álpadlóba.

50-es központi lemez segítségével 4 szerelőkeretes készülék építhető be.

Szerelvénybeépítő egység fogantyúval, kétrekeszes, MT4 szerelőlap beépítéséhez Két fajta APMT2 fedőlemezzel szerelhető.



PA poliamid

### Törzsadatok

Cikkszám	7405196
Típus	GES4 U 7011
1. megnevezés	szerelvénybetét
2. megnevezés	csatornaszereléshez
Gyártó	OBO
Méret	217x217x61
Szín	acélszürke; RAL 7011
Anyag	poliamid
Legkisebb eladási egység mennyiségegység	1
Súly	139,5 kg
súly-mértékegység	kg/100 darab
CO2-lábnyom (GWP) bölcsőtől a kapuig	1,7939 kg CO2e / 1 Darab

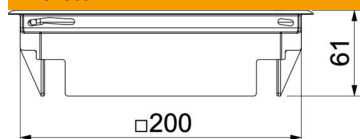
# Muszaki adatlap

## GES4 univerzális szerelvénybeépítő egység fogantyúval

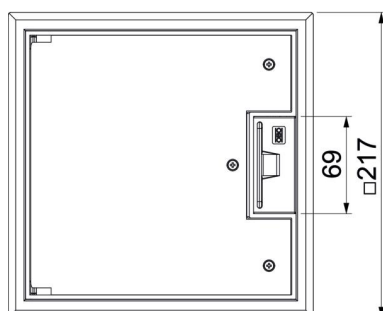
Cikkszám: 7405196



### Méretetek



h méret 73 mm



### Műszaki adatok

A beépíthető készülékek darabszáma	6
A szerelvénykelyhek darabszáma	2
Kivitel	Négyzetes
kábelkivezetős kivitel	Nyitható kábelkivezető
padlóburkolat védőkeret	igen
Padlóápolás	száraz
Tömítés-beépítési lehetőség	nem
Padlómagasság min.	72 mm
alkalmas álpadlókhöz	igen
Alkalmazható esztrichszintű zárt padlócsatornához	nem
Alkalmazható esztrichbe ágyazott padlócsatornához	igen
alkalmas üreges padlókhöz	igen
nedves ápolású padlókhöz alkalmas	nem
Alkalmas padló alatti dobozhoz	250/350
alkalmas padló alatti csatornákhöz	igen
Szerelvénytartók szerelvénykelyhekhez	igen
Külső hosszúság	217 mm
Beépítési hosszúság	200 mm
padlóburkolat mélyedéssel	igen
Néveleges méret szerelvénybeépítő egységhez	4
Keretes kivitel	szőnyegvédő keret
IP védettség nyitott állapotban	IP20
IP védettség zárt állapotban	IP40
Védettségi fokozat IK-kód	IK08
Nagy teherbírású kivitel	nem
D befogási tartomány max.	32 mm

# Műszaki adatlap

GES4 univerzális szerelvénybeépítő egység fogantyúval

Cikkszám: 7405196



## Műszaki adatok

D befogási tartomány min.	9 mm
beépítőrendszer típusa	MT3 / GB2
Függőleges terhelés, nagy felület	3.000 N-ig
Függőleges terhelés, kis terület	2 000 N-ig
Engedélyek	VDE
Nyitó mechanizmus	fogantyú
A padlóburkolat vastagsága	5 mm