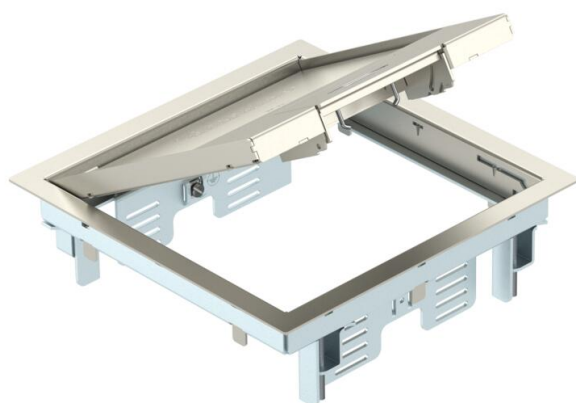


Muszaki adatlap

GES4M-2 szerelvénybeépítő egység fogantyúval

Cikkszám: 7405191



Szerelvénybeépítő egység fogantyúval, mely 2 db UT3 univerzális tartó beépítésére alkalmas, ezáltal akár 6 db Modul45 szerelvény építhető be a beltéri csatornarendszerbe.

Raszterlétra galvanizált acéllemezből. A padlóburkolat vastagsága 5 mm-re van beállítva, szükség esetén 10 mm-re állítható.

50-es központi lemez segítségével 4 szerelőkeretes készülék építhető be.

Szerelvénybeépítő egység fogantyúval, kétrekeszes, MT4 szerelőlap beépítéséhez Két fajta APMT2 fedőlemezzel szerelhető.



A2 rozsdamentes acél, (W. Nr. 1.4301)

Törzsadatok

Cikkszám	7405191
Típus	GES4M-2 10U
1. megnevezés	Szerelvénybeépítő egység
2. megnevezés	univerzális
Gyártó	OBO
Méret	223x223x70
Anyag	rozsdamentes acél, 1.4301
Legkisebb eladási egység mennyiségegység	1 Darab
Súly	260 kg
súly-mértékegység	kg/100 darab
CO ₂ -lábnyom (GWP) bölcsőtől a kapuig	15,4339 kg CO ₂ e / 1 Darab

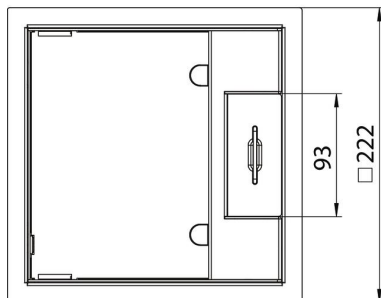
Muszaki adatlap

GES4M-2 szerelvénybeépítő egység fogantyúval



Cikkszám: 7405191

Méretetek



Hossz	222 mm
Szélesség	222 mm

Műszaki adatok

A beépíthető készülékek darabszáma	6
A szerelvénykelyhek darabszáma	2
Kivitel	Négyzetes
kábelkivezetős kivitel	Nyitható kábelkivezető
padlóburkolat védőkeret	igen
Padlóápolás	száraz
Tömítés-beépítési lehetőség	nem
Padlómagasság min.	78 mm
alkalmas álpadlókhöz	igen
Alkalmazható esztrichszintű zárt padlócsatornához	nem
Alkalmazható esztrichbe ágyazott padlócsatornához	igen
alkalmas üreges padlókhöz	igen
nedves ápolású padlókhöz alkalmas	nem
Alkalmas padló alatti dobozhoz	250/350
alkalmas padló alatti csatornához	igen
Szerelvénytartók szerelvénykelyhekhez	igen
Külső hosszúság	222 mm
Beépítési hosszúság	201 mm
padlóburkolat mélyedéssel	igen
Néveleges méret szerelvénybeépítő egységhez	4
Keretes kivitel	szőnyegvédő keret
IP védettség nyitott állapotban	IP20
IP védettség zárt állapotban	IP40
Védettségi fokozat IK-kód	IK10
Nagy teherbírású kivitel	nem
D befogási tartomány max.	61 mm
D befogási tartomány min.	3 mm

Műszaki adatlap

GES4M-2 szerelvénybeépítő egység fogantyúval

Cikkszám: 7405191



Műszaki adatok

beépítőrendszer típusa	MT3 / GB2
Függőleges terhelés, nagy felület	5.000 N-ig
Függőleges terhelés, kis terület	3.000 N-ig
Engedélyek	VDE
Nyitó mechanizmus	fogantyú
A padlóburkolat vastagsága	5 mm
Padlóburkolat vastagság max.	10 mm