

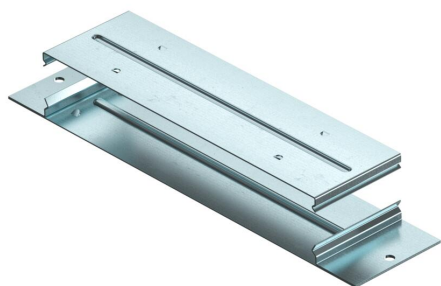
Muszaki adatlap

Összekötő heveder, EÜK-2 csatorna EPH-folytonosságának biztosításához

Cikkszám: 7400992



Összekötő heveder (2 részes) esztrichel fedett padló alatti installációs csatornák szereléséhez. Az összekötő heveder bepattan a csatorna oldalfalába. Az villamos vezetőképességet a reteszelő funkció biztosítja.



St	acél
FS	szalaghorganyzott

Törzsadatok

Cikkszám	7400992
Típus	VL 250-2
1. megnevezés	Összekötő heveder
2. megnevezés	conductive for EÜK-2
Gyártó	OBO
Méret	323x75x28,2
Anyag	acél
Felület	szalaghorganyzott
Felületi szabvány	DIN EN 10346
Legkisebb eladási egység	1
menyiségegység	Darab
Súly	42,34 kg
súly-mértékegység	kg/100 darab
CO ₂ -lábnyom (GWP) bölcsőtől a kapuig	1,0153 kg CO ₂ e / 1 Darab

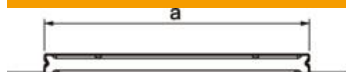
Muszaki adatlap

Összekötő heveder, EÜK-2 csatorna EPH-folytonosságának biztosításához

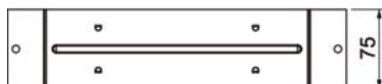
Cikkszám: 7400992



Méretetek



Hossz	323 mm
Szélesség	75 mm
a méret	250 mm



Műszaki adatok

Kivitel	fül
Fenéklemez	igen
Tömítés-beépítési lehetőség	nem
Alkalmas tágulási hézaghoz	igen
Csatornaszélesség min.	250 mm
Csatornamagasság max.	58 mm
Csatornamagasság min.	28 mm
Potenciálkiegyenlítéssel	igen
Levehető felső rész	igen