

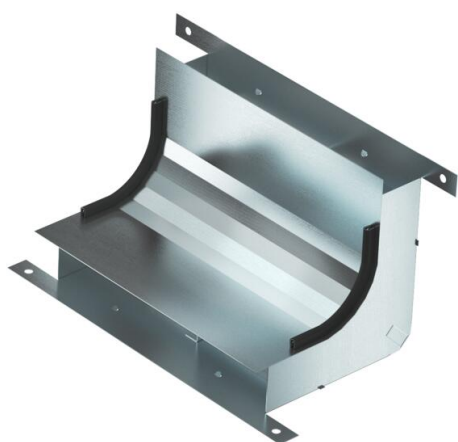
Muszaki adatlap

Függőleges sarokelem, 2-rekeszes, 48 mm

Cikkszám: 7400641



Függőleges sarokelem (2 rekeszes), az esztrichbe ágyazott padló alatti szerelőcsatornák függőleges irányváltatásához (fali csatlakozások, betáplálások).



St acél

FS szalaghorganyzott

Törzsadatok

Cikkszám	7400641
Típus	KV2 25048-2
1. megnevezés	függőleges ív
2. megnevezés	2-vonalú EÜK-2-hoz
Gyártó	OBO
Méret	330x177,7x177,7
Anyag	acél
Felület	szalaghorganyzott
Felületi szabvány	DIN EN 10346
Legkisebb eladási egység	1
menyiségegység	Darab
Súly	101,54 kg
súly-mértékegység	kg/100 darab
CO ₂ -lábnyom (GWP) bölcsőtől a kapuig	3,5362 kg CO ₂ e / 1 Darab

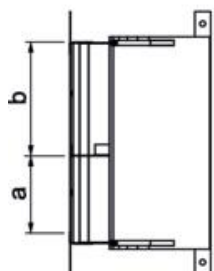
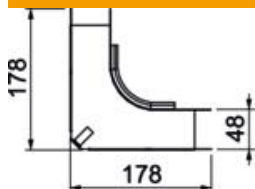
Muszaki adatlap

Függőleges sarokelem, 2-rekeszes, 48 mm

Cikkszám: 7400641



Méretetek



Hossz	178 mm
Szélesség	250 mm
Magasság	48 mm
a méret	110 mm
b méret	140 mm
h méret	48 mm

Műszaki adatok

A fix válaszfalak száma	1
Rekeszek	2 St.
Alkalmazható esztrichsintű zárt padlócsatornához	nem
Alkalmazható esztrichbe ágyazott padlócsatornához	igen
Csatornaszélesség min.	250 mm
Csatornamagasság min.	48 mm
Keresztmetszet húzás a	4784 mm ²
Keresztmetszet húzás b	6176 mm ²