

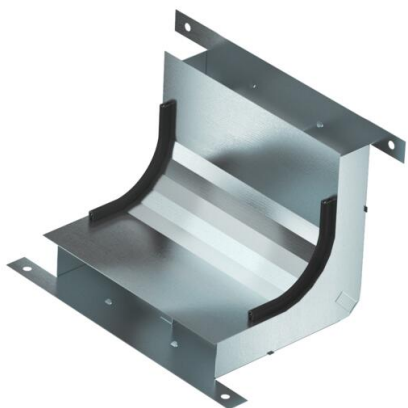
Muszaki adatlap

Függőleges sarokelem, 2-rekeszes, csatornamagasság 38 mm

Cikkszám: 7400623



Függőleges sarokelem (2 rekeszes), az esztrichbe ágyazott padló alatti szerelőcsatornák függőleges irányváltatásához (fali csatlakozások, betáplálások).



St acél

FS szalaghorganyzott

Törzsadatok

Cikkszám	7400623
Típus	KV2 19038-2
1. megnevezés	függőleges ív
2. megnevezés	2-vonalú EÜK-2-hoz
Gyártó	OBO
Méret	270x177,7x177,7
Anyag	acél
Felület	szalaghorganyzott
Felületi szabvány	DIN EN 10346
Legkisebb eladási egység	1
menyiségegység	Darab
Súly	82,41 kg
súly-mértékegység	kg/100 darab
CO ₂ -lábnyom (GWP) bölcsőtől a kapuig	2,9539 kg CO ₂ e / 1 Darab

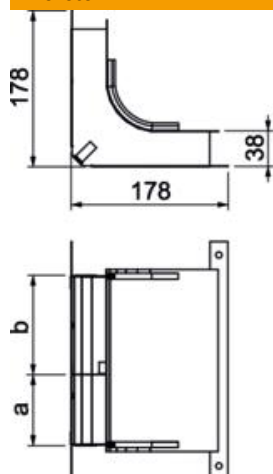
Muszaki adatlap

Függőleges sarokelem, 2-rekeszes, csatornamagasság 38 mm

Cikkszám: 7400623



Méretetek



Hossz	178 mm
Szélesség	190 mm
Magasság	38 mm
a méret	80 mm
b méret	110 mm
h méret	38 mm

Műszaki adatok

A fix válaszfalak száma	1
Rekeszek	2 St.
Alkalmazható esztrichsintű zárt padlócsatornához	nem
Alkalmazható esztrichbe ágyazott padlócsatornához	igen
Csatornaszélesség min.	190 mm
Csatornamagasság min.	38 mm
Keresztmetszet húzás a	2639 mm ²
Keresztmetszet húzás b	3730 mm ²