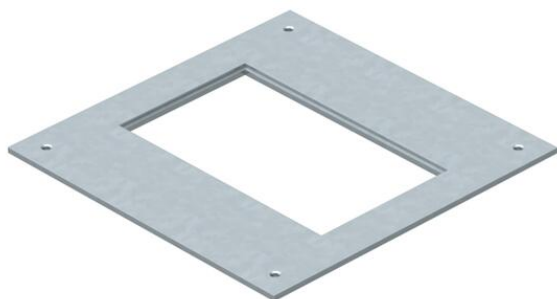


Muszaki adatlap

250-3 szerelőfedél GES2 számára

Cikkszám: 7400455



Szerelőfedél UZD250-3/4 padló alatti húzó- és leágazódoboz számára 2-es névleges méretű beépítőegység beszereléséhez, beépítőnyílás 3 mm-rel mélyítve van vaklemezzel történő utólagos lezáráshoz.



St acél

FS szalaghorganyzott

Törzsadatok

Cikkszám	7400455
Típus	DUG 250-3 2
1. megnevezés	Szerelőfedél
2. megnevezés	250-2/3, GES2-höz
Gyártó	OBO
Méret	282x282x4
Anyag	acél
Felület	szalaghorganyzott
Felületi szabvány	DIN EN 10346
Legkisebb eladási egység	1
menyiségegység	Darab
Súly	180 kg
súly-mértékegység	kg/100 darab
CO ₂ -lábnyom (GWP) bölcsőtől a kapuig	5,6054 kg CO ₂ e / 1 Darab

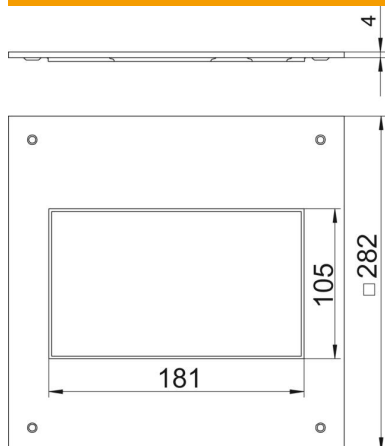
Muszaki adatlap

250-3 szerelőfedél GES2 számára

Cikkszám: 7400455



Méretetek



Hossz	282 mm
Szélesség	282 mm
Magasság	4 mm
a méret	105 mm
A méret	282 mm
b méret	181 mm

Műszaki adatok

Szerelőnyílás fedlap	igen
Padlóápolás	száraz
Tömítés-beépítési lehetőség	nem
Beépítőnyílás padlótartályhoz	nem
Alkalmazható esztrichsintű zárt padlócsatornához	nem
Alkalmazható esztrichbe ágyazott padlócsatornához	igen
Csatornaszélesség max.	250 mm
Csatornaszélesség min.	190 mm
Anyagvastagság	4 mm
Szerelőnyílás néveleges méret	derékszögű 250 mm
Néveleges méret szerelvénybeépítő egységhez	2
Nagy teherbírású kivitel	nem