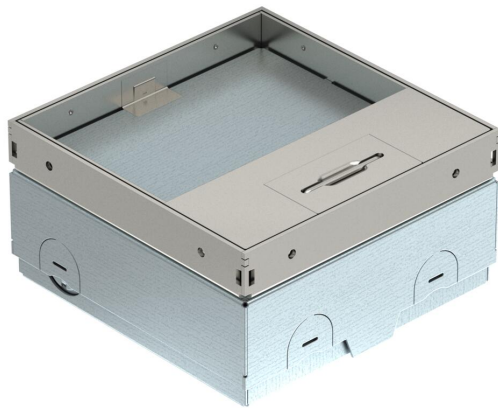


Muszaki adatlap

UDHOME-ONE padlódoboz, burkolható, egyes védőérintkezős csatlakozóaljzattal, rozsdamentes acél
Cikkszám: 7368290



A négyzet alakú padlódoboz beltéri, száraz ápolású illetve esztrich padlókhöz alkalmazható. Beépíthető ház kikönnnyített bevezetőnyílásokkal védőcsövekhez (M20/M25). A fedél 4 szintezőléssel a padlóburkolat felszínéhez állítható.

Beépítési mélység legalább 75 mm, szintezési tartomány + 30 mm. A burkolatból kilátszó keret és fedél rozsdamentes acélból készül. Burkolható fedél. Szállítási tartozék 1 db védőérintkezős (Schuko-aljzat) csatlakozóaljzat. Egy adatátviteli csatlakozó opcionálisan beépíthető az adatátviteli panelbe. Szállításkor egy zárólappal le van zárva.

Szállítási tartozék 1 db védőérintkezős csatlakozóaljzat (VDE). Egy adatátviteli csatlakozó opcionálisan beépíthető az adatátviteli panelbe. Szállításkor egy zárólappal le van zárva.



A2 rozsdamentes acél

Törzsadatok

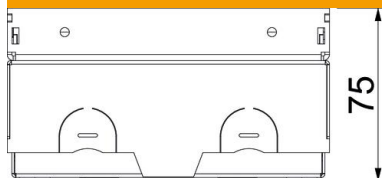
Cikkszám	7368290
Típus	UDHOME-ONE GV15V
1. megnevezés	Szerelvénybeépítő egys. komplett
2. megnevezés	1db dugalj, burkolható 15mm
Gyártó	OBO
Méret	140x140x75
Anyag	rozsdamentes acél
Legkisebb eladási egység mennyiségegység	1 Darab
Súly	220 kg
súly-mértékegység	kg/100 darab
CO2-lábnyom (GWP) bölcsőtől a kapuig	11,7005 kg CO2e / 1 Darab

Muszaki adatlap

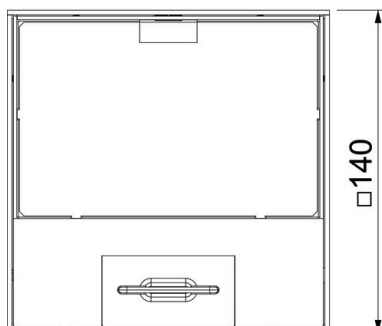
UDHOME-ONE padlódoboz, burkolható, egyes védőérintkezős csatlakozóaljzattal, rozsdamentes acél
Cikkszám: 7368290



Méretetek



Hossz	140 mm
Szélesség	140 mm
Magasság	75 mm



Műszaki adatok

A beépíthető készülékek darabszáma	2
SCHUKO-csatlakozóaljzat száma	1
Kivitel	Négyzetes
kábelkivezetős kivitel	Nyitható kábelkivezető
a szerelvényezésnél	1-szeres VDE-dugaszolóaljzat
padlóburkolat védőkeret	nem
Padlóápolás	száraz
Fedélkivitel	Padlóburkolati horony
Tömítés-beépítési lehetőség	nem
Alkalmazási terület használat közben	6.101.1 Száraz ápolású padló
Alkalmazási terület, ha nincs használatban	6.101.1 Száraz ápolású padló
Padlómagasság max.	105 mm
Padlómagasság min.	75 mm
alkalmas álpadlókhöz	igen
Alkalmazható esztrichszintű zárt padlócsatornához	nem
Alkalmazható esztrichbe ágyazott padlócsatornához	nem
alkalmas üreges padlókhöz	igen
nedves ápolású padlókhöz alkalmas	nem
alkalmas padló alatti csatornákhöz	nem
Szerelvénytartók szerelvénykelyhekhez	nem
padlóburkolat mélyedéssel	igen
Szintezési tartomány max.	105 mm

Műszaki adatlap

UDHOME-ONE padlódoboz, burkolható, egyes védőérintkezős csatlakozóaljzattal, rozsdamentes acél
Cikkszám: 7368290



Műszaki adatok

Szintezési tartomány min.	75 mm
IP védetség nyitott állapotban	IP20
IP védetség zárt állapotban	IP40
Védeettségi fokozat IK-kód	IK10
Nagy teherbírású kivitel	nem
Függőleges terhelés, nagy felület	15.000 N-ig
Függőleges terhelés, kis terület	3.000 N-ig
Engedélyek	VDE
Nyitó mechanizmus	fogantyú
A padlóburkolat vastagsága	15 mm