

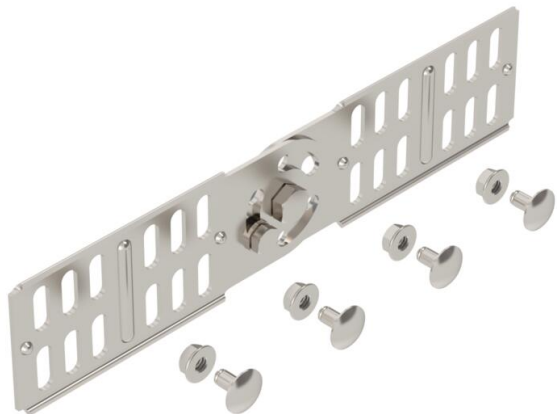
Muszaki adatlap

Csuklós összekötő

Cikkszám: 7082258



Csuklós összekötő 60 mm oldalmagassággal rendelkező kábelcsatornához.
A szükséges kötőelemekkel együtt szállítva.



A2 rozsdamentes acél, (W. Nr. 1.4301)

2B felületkezelés nélkül, utókezelt

Törzsadatok

Cikkszám	7082258
Típus	RGV 60 A2
1. megnevezés	csuklós összekötő
2. megnevezés	kábeltálcához
Gyártó	OBO
Méret	60x260
Szín	nemesacél
Anyag	rozsdamentes acél, 1.4301
Felület	felületkezelés nélkül, utókezelt
Felületi szabvány	
Legkisebb eladási egység mennyiségegység	10 Darab
Súly	25,1 kg
súly-mértékegység	kg/100 darab
CO ₂ -lábnyom (GWP) bölcsőtől a kapuig	1,6653 kg CO ₂ e / 1 Darab

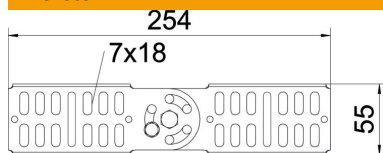
Muszaki adatlap

Csuklós összekötő

Cikkszám: 7082258



Méretek



Méret	254 x 56
Hossz	254 mm
Szélesség	16 mm
Magasság	60 mm
Magasság	2 in
Lemezvastagság	2 mm

Műszaki adatok

Kivitel	Hosszanti összekötő
Tűzálló kábelrendszerek –	nem
Alkalmazható rácsos kábeltálcához	nem
Alkalmazható kábelletrához	nem
Alkalmazható kábeltálcához	igen
Alkalmazható magas kábeltartó-rendszerhez	60 mm
Csuklós összekötő, vízszintes	nem
Csuklós összekötő, függőleges	igen
Összekötési mód	Csavaros összekötő