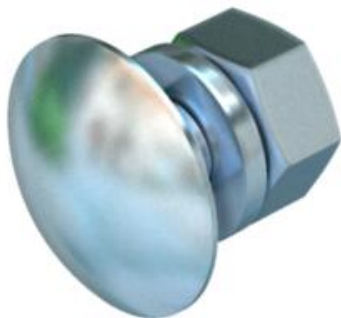


Muszaki adatlap

Lencsefejú csavar alátéttel és anyával

Cikkszám: 6406971



Elfordulás ellen biztosított, négyszögletes nyakú félgömbfejű csavar, alátéttel és hatlapú anyával.

A félgömbfejű csavar merített tűzi horganyozású és Double Dip horganyozású termékekkel együtt egyaránt használható.



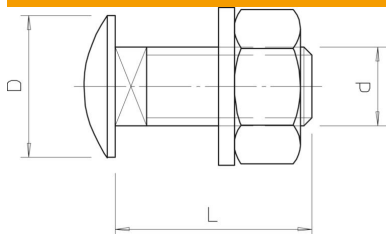
St acél

F tűzhorganyzott

Törzsadatok

Cikkszám	6406971
Típus	FRS 8x20 F
1. megnevezés	félgömbfejű csavar
2. megnevezés	alátéttel és anyával
Gyártó	OBO
Méret	M8x20
Szín	cink
Anyag	acél
Felület	tűzi horganyzott
Felületi szabvány	DIN 267, Teil 10
Legkisebb eladási egység mennyiségegység	50 Darab
Súly	2,054 kg
súly-mértékegység	kg/100 darab
CO ₂ -lábnyom (GWP) bölcsőtől a kapuig	0,0468 kg CO ₂ e / 1 Darab

Méretek



hossz	20 mm
D méret	20 mm
d méret	8 mm
L méret	20 mm

Műszaki adatlap

Lencsefejú csavar alátéttel és anyával

Cikkszám: 6406971



Műszaki adatok

Szilárdsági osztály	5.6
Metrikus menet	8
Csavar menet típusa	metrikus
Fejforma	Félgömbfej, négylapú
peremmel	nem
Mit Mutter	igen
Mit Unterlegscheibe	igen
Kulcsnyílás	13
Csavaros rögzítéstechnikai elemek	egyéb
Önbiztosító	nem
Tejes menet	igen
Balmenet	nem