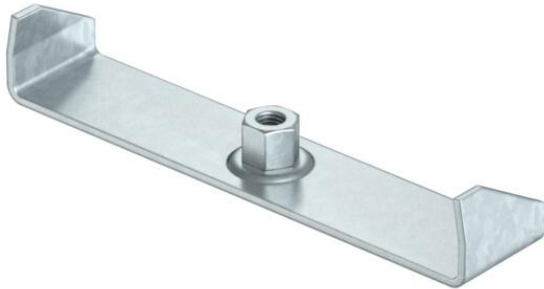


Muszaki adatlap

Középpontos függeszték kábeltálcához, oldalmagasság 35 mm

Cikkszám: 6358690



Központos függesztett tartó visszahajlított oldalpofával rendelkező, 35 mm oldalmagasságú kábeltálcákhoz.

A középpontosan függesztett tartó egy forgatható M10 menetes csappal rendelkezik. Kábeleknek a tartóra szerelésekor ügyeljen a teher egyenletes eloszlására (az egyoldalas terhelést kerülni kell).



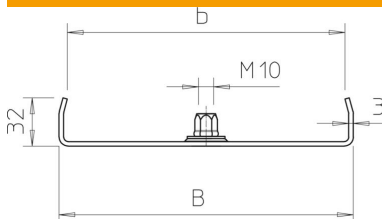
St acél

FS szalaghorganyzott

Törzsadatok

Cikkszám	6358690
Típus	MAH 35 100 FS
1. megnevezés	függesztett tartó
2. megnevezés	kábeltálcához
Gyártó	OBO
Méret	B100mm
Szín	cink
Anyag	acél
Felület	szalaghorganyzott
Felületi szabvány	DIN EN 10346
Legkisebb eladási egység mennyisége	1 Darab
Súly	9,4 kg
súly-mértékegység	kg/100 darab
CO ₂ -lábnyom (GWP) bölcsőtől a kapuig	0,3858 kg CO ₂ e / 1 Darab

Méretetek



hossz	40 mm
szélesség	100 mm
szélesség	4 in
Magasság	32 mm
B méret	95 mm
b méret	84 mm

Műszaki adatlap

Középpontos függeszték kábeltálcához, oldalmagasság 35 mm

Cikkszám: 6358690



Műszaki adatok

Kivétel	beakasztott
F kN-ban	1,3 kN
Tűzálló kábelrendszerek –	nem
...max. szélességhez	100 mm
...min. szélességhez	100
Metrikus menetes szárhoz meg- felelő	10
Alkalmazható tálca-/ létraszélességhez	100 mm
lyukátmérő	10,5 mm
Állítható	nem