

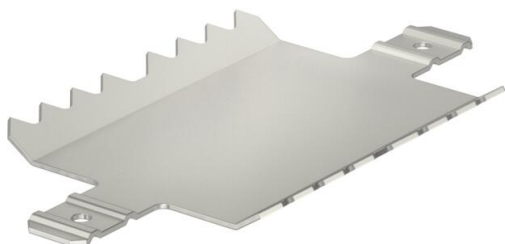
# Muszaki adatlap

## Toldásponti összekötő, LKM SV30

Cikkszám: 6247434



Toldásponti összekötő a csatornatestek összekötéséhez. Egyúttal ez biztosítja a csatorna alsó részei közötti potenciálkiegyenlítést is.



**A2** rozsdamentes acél, (W. Nr. 1.4310)

**2B** felületkezelés nélkül, utókezelt

### Törzsadatok

|   |                                       |
|---|---------------------------------------|
| Cikkszám  | 6247434                               |
| Típus   | LKM SV30                              |
| 1. megnevezés                                     | toldásponti összekötő                 |
| Gyártó  | OBO                                   |
| Méret   | 30mm                                  |
| Szín  | nemesacél                             |
| Anyag   | rozsdamentes acél, (W. Nr. 1.4310)    |
| Felület   | felületkezelés nélkül, utókezelt      |
| Felületi szabvány                                 |                                       |
| Legkisebb eladási egység                          | 10                                    |
| menyiségegység                                    | Darab                                 |
| Súly  | 0,4 kg                                |
| súly-mértékegység                                 | kg/100 darab                          |
| CO <sub>2</sub> -lábnyom (GWP) bölcsőtől a kapuig | 0,0542 kg CO <sub>2</sub> e / 1 Darab |

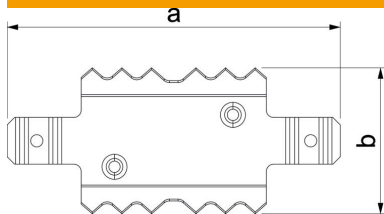
# Műszaki adatlap

Toldásponti összekötő, LKM SV30

Cikkszám: 6247434



## Méretetek



|           |       |
|-----------|-------|
| Szélesség | 30 mm |
| a méret   | 54 mm |
| b méret   | 30 mm |

## Műszaki adatok

|  |       |
|--|-------|
| Kivitel                                    | belső |
| Tűzálló kábelrendszerek – csatornamérethez | igen  |
| Halogénmentes                              | igen  |
| Potenciálkiegyenlítővel                    | igen  |
| Védettség                                  | IP30  |
| Védettségi fokozat IK-kód                  | IK10  |
| Alkalmazási hőmérséklet-tartomány max.     | 90 °C |
| Alkalmazási hőmérséklet-tartomány min.     | -5 °C |