

# Műszaki adatlap

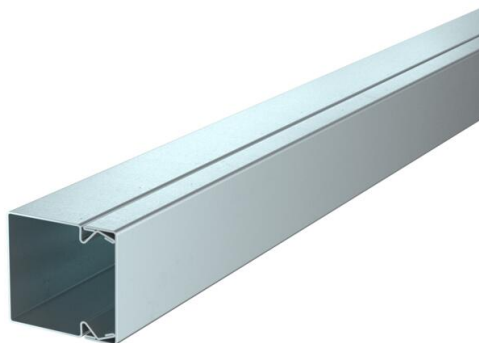
## Vezetékcsatorna, LKM 40040-as típusú

Cikkszám: 6246990



A csatornafedél és az alsó rész fenékperforált.

A fedél és az alsó rész közötti potenciálkiegyenlítés minden további segédeszköz nélkül biztosított.



**St** acél

**FS** szalaghorganyzott

### Törzsadatok

Cikkszám	6246990
Típus	LKM40040FS
1. megnevezés	vezetékrendező csatorna
2. megnevezés	fenékperforálással
Gyártó	OBO
Méret	40x40x2000
Szín	cink
Anyag	acél
Felület	szalaghorganyzott
Felületi szabvány	DIN EN 10346
Legkisebb eladási egység	2
mennyiségegység	méter
Súly	117 kg
Súlymértékegység	kg/100 m
CO <sub>2</sub> -lábnyom (GWP) bölcsőtől a kapuig	0,2144 kg CO <sub>2</sub> e / 1 Méter

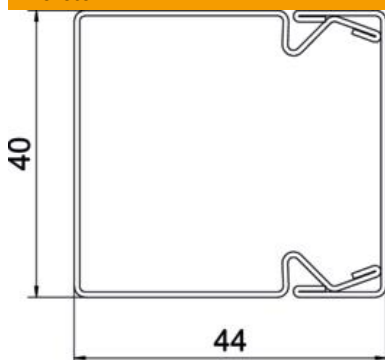
# Műszaki adatlap

Vezetékcsatorna, LKM 40040-as típusú

Cikkszám: 6246990



## Méretetek



Hossz	2 000 mm
Szélesség	40 mm
Magasság	44 mm

## Műszaki adatok

A fix választófalak száma	0
Az 3 x 1,5 mm <sup>2</sup> , Ø 10,5 mm NYM vezeték száma (doboz nélkül)	6
A 3 x 2,5 mm <sup>2</sup> , Ø 11,5 mm NYM vezeték száma (doboz nélkül)	6
Az 5 x 1,5 mm <sup>2</sup> , Ø 12,0 mm NYM vezeték száma (doboz nélkül)	6
A dugaszolható választófalak száma	0
Vezetékcsatorna-fedél kivitelezése	különálló
Rögzítési mód	Fenekperforálás
Fenekperforálás	fenekperforált
Tűzálló kábelrendszerek –	nem
Halogénmentes	igen
Kábeltartó kapcsok	nem
Csatorna-összekötő	nem
Szállítás tekercsben	nem
Hasznos keresztmetszet	1537 mm <sup>2</sup>
Védettség	IP30
Védőfólia	nem
Védettségi fokozat IK-kód	IK10
Alkalmazási hőmérséklet-tartomány max.	90 °C
Alkalmazási hőmérséklet-tartomány min.	-5 °C
Átlátszó	nem