

Muszaki adatlap

Nagyfeszítvű kábellétra, WKL 200 FT

Cikkszám: 6232108



WKL 200 = 200 mm oldalmagasságú nagyfeszítvű kábellétra.
A létrák toldásához szükséges WRV 200 típusú összekötőket minden esetben külön kell megrendelni.
Mágneses árnyékoló csillapítás fedél nélkül 10 dB, fedéllel 15 dB.



- St** acél
- FT** merítetten tűzihorganyzott

Törzsadatok

Cikkszám	6232108
Típus	WKL 2050 FT
1. megnevezés	nagyfeszítvű kábellétra
Gyártó	OBO
Méret	200x500x6000
Szín	cink
Anyag	acél
Felület	merítetten tűzihorganyzott
Felületi szabvány	DIN EN ISO 1461
Legkisebb eladási egység	6
mennyiségegység	méter
Súly	1440 kg
súly-mértékegység	kg/100 m
CO ₂ -lábnyom (GWP) bölcsőtől a kapuig	29,0931 kg CO ₂ e / 1 Méter

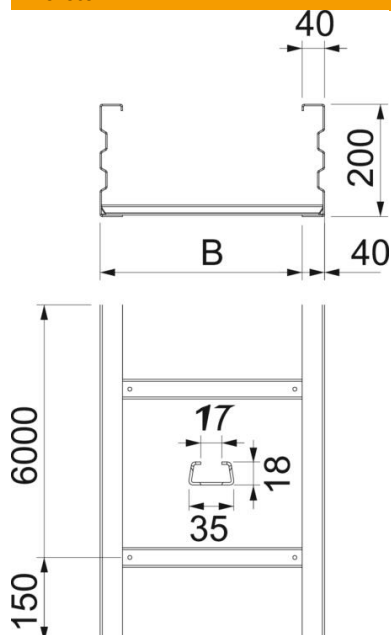
Muszaki adatlap

Nagyfeszítávú kábellétra, WKL 200 FT

Cikkszám: 6232108



Méretetek



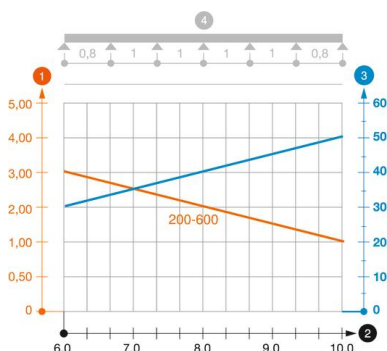
Méret	200x500
Hossz	6 000 mm
Szélesség	500 mm
Magasság	200 mm
B méret	500 mm
L méret	6 000 mm
Létrafok távolsága	17,00

Műszaki adatok

A létrafokok kivitele	Profil perforálás nélküli
A létrafok rögzítése	hegesztett
Szerelőrendszerek rögzítési módja	Padló Mennyezet Fali-
Tűzálló kábelrendszerek –	nem
Hasznos keresztmetszet	884 cm ²
Hasznos keresztmetszet	88400 mm ²
Rozsdamentes acél, maratott	nem
Oldalperforálás	igen
Nagyfeszítávú kivétel	igen
Pofa-lemezvastagság	2,5 mm

Terhelések

Alkalmazható támaszközök min.	6 m
Alkalmazható támaszközök max.	10 m
Támaszköz 6,0 m	3 kN/m
Támaszköz 7,0 m	2,5 kN/m
Támaszköz 8,0 m	2 kN/m
Támaszköz 9,0 m	1,4 kN/m
Támaszköz 10,0 m	1 kN/m



WKL 200 típusú nagyfeszítávú kábellétra terhelési diagramja

- 1 Megengedett kábellétra-/kábellétra-terhelés kN/m-ben a szerelő súlya nélkül
 - 2 Támaszköz m-ben
 - 3 A pófalemez behajlása mm-ben, a megengedett (max.) kN/m terhelés esetén.
 - 4 Vizsgálati eljárás terhelési vázlata
- Terhelési görbe mm-ben megadott kábellétra-/kábellétra-szélességgel
 - Pofabehajlási görbe a támaszköztől függően