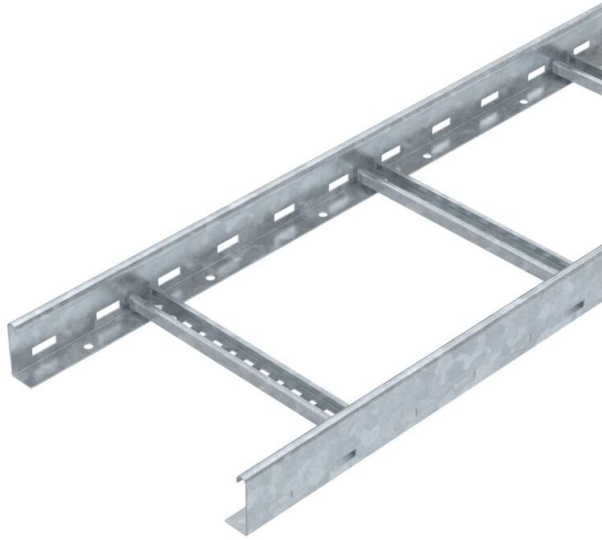


Muszaki adatlap

Kábellétra, LCIS 60, 3 m C30 FT

Cikkszám: 6209723



60 mm oldalmagasságú kábellétrák, hegesztett, felülről nyitott C30-as létrafokokkal. Erősítésül és élvédelem céljából hajlított oldalpofával. Konzolra LKS 40 típusú szorítóelemekkel lehet felerősíteni. A létrafokok részmérete 16,5 mm, a hozzávaló kábelrögzítő szorítókegyel a BS-H... típus. Mágneses árnyékoló csillapítás fedél nélkül 10 dB, fedéllel 15 dB.



St acél

FT merítetten tűzihorganyzott

Törzsadatok

Cikkszám	6209723
Típus	LCIS 630 3 FT
1. megnevezés	Kábellétra
2. megnevezés	perforált létrafok, hegesztett
Gyártó	OBO
Méret	60x300x3000
Szín	cink
Anyag	acél
Felület	merítetten tűzihorganyzott
Felületi szabvány	DIN EN ISO 1461
Legkisebb eladási egység	3
mennyiségegység	méter
Súly	306 kg
súly-mértékegység	kg/100 m
CO ₂ -lábnyom (GWP) bölcsőtől a kapuig	6,7838 kg CO ₂ e / 1 Méter

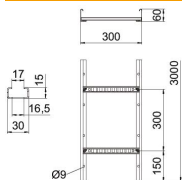
Műszaki adatlap

Kábellétra, LCIS 60, 3 m C30 FT

Cikkszám: 6209723



Méretetek



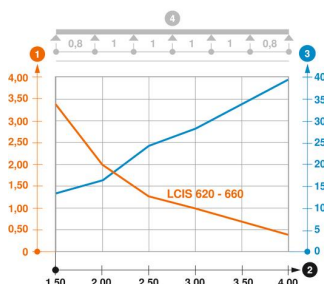
hossz	3 000 mm
szélesség	300 mm
Magasság	60 mm
B méret	300 mm
Létrafok távolsága	17,00

Műszaki adatok

A létrafokok kivitele	Profil perforált
Az oldalprofil kivitele	lapos profil
A létrafok rögzítése	hegesztett
Szerelőrendszerek rögzítési módja	Padló Mennyezet Fali-
Tűzálló kábelrendszerek –	nem
Hasznos keresztmetszet	120 cm ²
Hasznos keresztmetszet	12000 mm ²
Rozsdamentes acél, maratott	nem
Oldalperforálás	igen
Létrafoktávolság	300 mm
Nagyfeszítvű kivitel	nem
Pofa-lemezvastagság	1,5 mm

Terhelések

Alkalmazható támaszközök min.	1,5 m
Alkalmazható támaszközök max.	4 m
Támaszköz 1,5 m	3,3 kN/m
Támaszköz 2,0 m	2 kN/m
Támaszköz 2,5 m	1,3 kN/m
Támaszköz 3,0 m	1 kN/m
Támaszköz 3,5 m	0,78 kN/m
Támaszköz 4,0 m	0,4 kN/m



Terhelési diagram, LCIS 60

- 1 Megengedett kábeltálca-/kábellétra-terhelés kN/m-ben a szerelő súlya nélkül
 - 2 Támaszköz m-ben
 - 3 A pofalemez behajlása mm-ben, a megengedett (max.) kN/m terhelés esetén.
 - 4 Vizsgálati eljárás terhelési vázlat
- Terhelési görbe mm-ben megadott kábeltálca/kábellétra-szélességgel
- Pofabehajlási görbe a támaszköztől függően