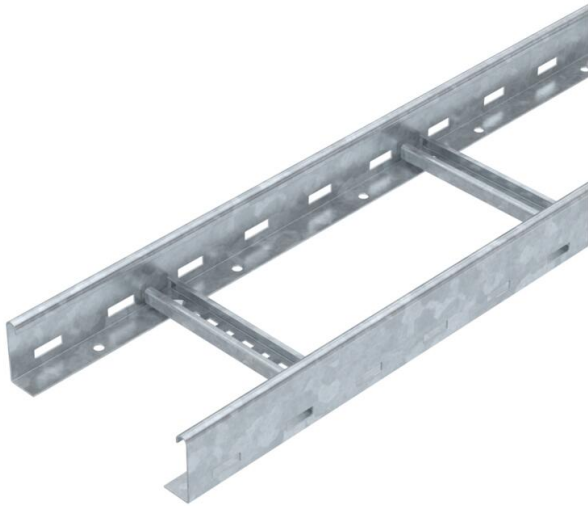


# Muszaki adatlap

Kábellétra, LCIS 60, 3 m C30 FT

Cikkszám: 6209721



60 mm oldalmagasságú kábellétrák, hegesztett, felülről nyitott C30-as létrafokokkal. Erősítésül és élvédelem céljából hajlított oldalpofával. Konzolra LKS 40 típusú szorítóelemekkel lehet felerősíteni. A létrafokok részmérete 16,5 mm, a hozzávaló kábelrögzítő szorítókegyl a BS-H... típus. Mágneses árnyékoló csillapítás fedél nélkül 10 dB, fedéllel 15 dB.



**St** acél

**FT** merítetten tűzihorganyzott

## Törzsadatok

|   |                                       |
|---|---------------------------------------|
| Cikkszám  | 6209721                               |
| Típus   | LCIS 620 3 FT                         |
| 1. megnevezés                                     | Kábellétra                            |
| 2. megnevezés                                     | perforált létrafok, hegesztett        |
| Gyártó  | OBO                                   |
| Méret   | 60x200x3000                           |
| Szín  | cink                                  |
| Anyag   | acél                                  |
| Felület   | merítetten tűzihorganyzott            |
| Felületi szabvány                                 | DIN EN ISO 1461                       |
| Legkisebb eladási egység                          | 3                                     |
| mennyiségegység                                   | méter                                 |
| Súly  | 283 kg                                |
| súly-mértékegység                                 | kg/100 m                              |
| CO <sub>2</sub> -lábnyom (GWP) bölcsőtől a kapuig | 6,2733 kg CO <sub>2</sub> e / 1 Méter |

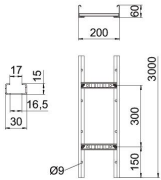
# Műszaki adatlap

Kábellétra, LCIS 60, 3 m C30 FT

Cikkszám: 6209721



## Méretetek



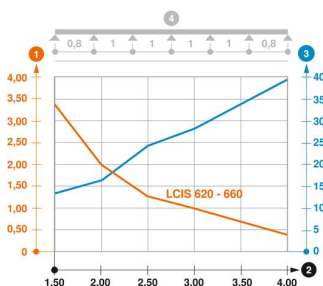
|                    |          |
|--------------------|----------|
| hossz              | 3 000 mm |
| szélesség          | 200 mm   |
| Magasság           | 60 mm    |
| B méret            | 200 mm   |
| Létrafok távolsága | 17,00    |

## Műszaki adatok

|                                   |                       |
|-----------------------------------|-----------------------|
| A létrafokok kivitele             | Profil perforált      |
| Az oldalprofil kivitele           | lapos profil          |
| A létrafok rögzítése              | hegesztett            |
| Szerelőrendszerek rögzítési módja | Padló Mennyezet Fali- |
| Tűzálló kábelrendszerek –         | nem                   |
| Hasznos keresztmetszet            | 80 cm <sup>2</sup>    |
| Hasznos keresztmetszet            | 8000 mm <sup>2</sup>  |
| Rozsdamentes acél, maratott       | nem                   |
| Oldalperforálás                   | igen                  |
| Létrafoktávolság                  | 300 mm                |
| Nagyfeszítvű kivitel              | nem                   |
| Pofa-lemezvastagság               | 1,5 mm                |

## Terhelések

|                               |           |
|-------------------------------|-----------|
| Alkalmazható támaszközök min. | 1,5 m     |
| Alkalmazható támaszközök max. | 4 m       |
| Támaszköz 1,5 m               | 3,3 kN/m  |
| Támaszköz 2,0 m               | 2 kN/m    |
| Támaszköz 2,5 m               | 1,3 kN/m  |
| Támaszköz 3,0 m               | 1 kN/m    |
| Támaszköz 3,5 m               | 0,78 kN/m |
| Támaszköz 4,0 m               | 0,4 kN/m  |



### Terhelési diagram, LCIS 60

- 1 Megengedett kábeltálca-/kábellétra-terhelés kN/m-ben a szerelő súlya nélkül
  - 2 Támaszköz m-ben
  - 3 A pofalemez behajlása mm-ben, a megengedett (max.) kN/m terhelés esetén.
  - 4 Vizsgálati eljárás terhelési vázlata
- Terhelési görbe mm-ben megadott kábeltálca/kábellétra-szélességgel
- Pofabehajlási görbe a támaszköztől függően