

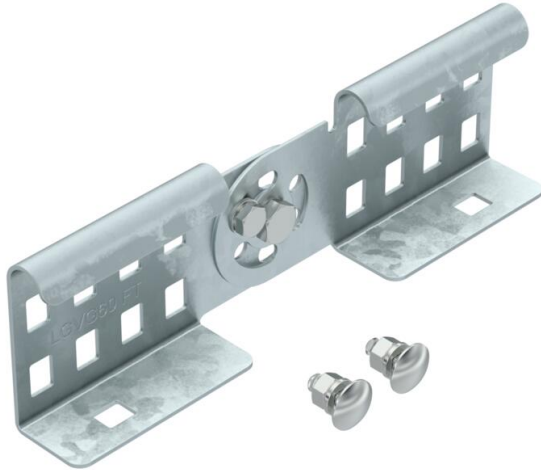
Muszaki adatlap

Csuklós összekötő, FT

Cikkszám: 6208944



Csuklós összekötő a 60 mm oldalmagasságú, perforált oldallemezű kábellétrák és idomok - a nyomvonal vertikális iránytöréseinél előforduló - toldókötéseinek szereléséhez. Az összekötőt a létrapofa külső oldalára kell felszerelni.



A potenciálkiegyenlítés (EPH) folyamatosságát a csavarkötés biztosítja.



St acél

FT merítetten tűzihorganyzott

Törzsadatok

Cikkszám	6208944
Típus	LGVG 60 FT
1. megnevezés	csuklós összekötő
2. megnevezés	kábellétrához
Gyártó	OBO
Méret	64x210
Szín	cink
Anyag	acél
Felület	merítetten tűzihorganyzott
Felületi szabvány	DIN EN ISO 1461
Legkisebb eladási egység	10
mennyiségegység	Darab
Súly	29,9 kg
súly-mértékegység	kg/100 darab
CO ₂ -lábnyom (GWP) bölcsőtől a kapuig	0,8298 kg CO ₂ e / 1 Darab

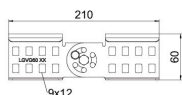
Muszaki adatlap

Csuklós összekötő, FT

Cikkszám: 6208944



Méretetek



Méret	64x210
hossz	210 mm
szélesség	28 mm
Magasság	60 mm
lemezvastagság	1,5 mm

Műszaki adatok

Kivitel	Hosszanti és sarokösszekötő
Alkalmazható rácsos kábeltálcához	nem
Alkalmazható kábellétrához	igen
Alkalmazható kábeltálcához	nem
Alkalmazható magas kábeltartó-rendszerhez	60 mm
Csuklós összekötő, vízszintes	nem
Csuklós összekötő, függőleges	igen
Rozsdamentes acél, maratott	nem
Összekötési mód	Csavaros összekötő