

Muszaki adatlap

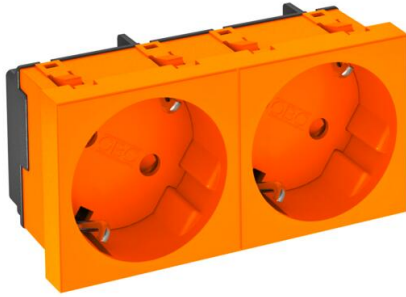
Védőérintkezős csatlakozóaljzat 33°, kettes

Cikkszám: 6120105



Védőérintkezős csatlakozóaljzat, kettes 33°, fokozott érintésvédelemmel, csatlakozó kapcsokkal, 2 pólusú, 16 A, 250 V~, IEC 60884-1 szerinti összekötő kapcsokkal.

Rapid 45 csatornába, szerelvényezhető csatornába, energiaszlopokba, padlócsatornába és Deskbox-okba történő installáláshoz.



PC polikarbonát

Törzsadatok

Cikkszám	6120105
Típus	STD-D3S ROR2
1. megnevezés	Csatlakozóaljzat 33°, kettes
2. megnevezés	védőérintkezős
Gyártó	OBO
Méret	250V, 10/16A
Szín	narancssárga; RAL 2004
Anyag	polikarbonát
Legkisebb eladási egység	1
mennyiségegység	Darab
Súly	7,7 kg
súly-mértékegység	kg/100 darab
CO ₂ -lábnyom (GWP) bölcsőtől a kapuig	0,306 kg CO ₂ e / 1 Darab

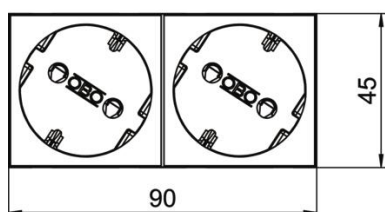
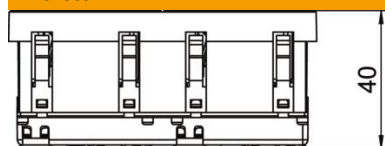
Muszaki adatlap

Védőérintkezős csatlakozóaljzat 33°, kettes

Cikkszám: 6120105



Méretetek



Szélesség	90 mm
Magasság	45 mm

Műszaki adatok

takarólemez	központi lemez
zárható	nem
Csatlakozás módja	rugós csatlakozókapocs
Egységek darabszáma	2
Modulok száma (moduláris felépítéssel)	0
kapcsolható csatlakozóaljzatok száma	0
Pólusszám	2
Impresszum/jelölés	felirat nélkül
Kivitel	kettes, 33°-os
Felületkivitel	matt
Kivitel	SCHUKO
kiadási mechanizmus	nem
Rögzítési mód	reteszelve
Felirati mező	nem
Üzemi hőmérséklet max.	40 °C
Üzemi hőmérséklet min.	-5 °C
fokozott érintésvédelem	igen
hibaáram védelem	nem
nehéz körülményekhez (a VDE szerint)	nem
Halogénmentes	igen
Szigetelt telepítés	nem
csapófedél	nem
Kódolás	nem
jelzőlámpa	nem
ki-/bekapcsolóval	nem
biztosítókkal	nem
funkcionális világítással	nem
orientációs világítással	nem
Szerelési mód	Szerelvénybeépítő-csatorna
Névleges feszültség	250 V
Névleges áramerősség	16 A
Védettség	egyéb

Muszaki adatlap

Védőérintkezős csatlakozóaljzat 33°, kettős

Cikkszám: 6120105



Műszaki adatok

speciális áramellátás	speciális tápellátás nélkül
csatlakozóaljzatok kivitele	védőérintkezős
csatlakozóaljzatok iránya	33°
Mélység	42 mm
Átlátszó	nem
csavart központi betéttel	igen
Túlfeszültség-védelem	nem