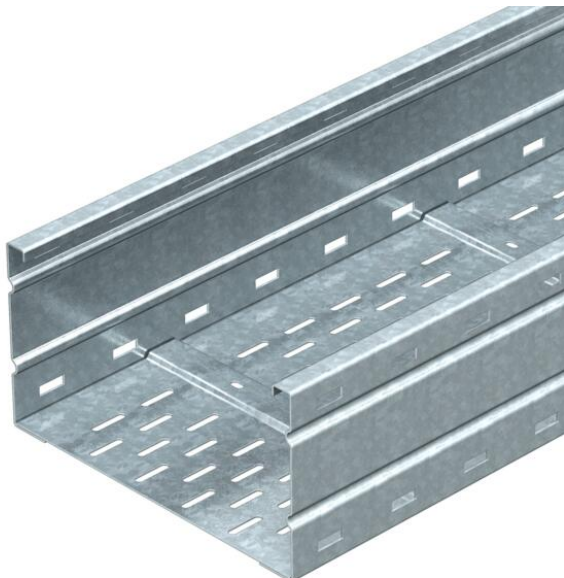


Muszaki adatlap

Nagyfeszítvű kábeltálca, WKSG 160 FT

Cikkszám: 6098554



WKSG 160 = nagyfeszítvű, perforált kábeltálca; oldalmagasság: 160 mm
A tálcák toldásához szükséges WRV 160 típusú összekötőket minden esetben külön kell megrendelni.
Mágneses árnyékolás fedél nélkül 20 dB, fedéllel 50 dB.



- St** acél
- FT** merítetten tűzihorganyzott

Törzsadatok

| | |
|---|--|
| Cikkszám | 6098554 |
| Típus | WKSG 163 FT |
| 1. megnevezés | nagyfeszítvű kábeltálca |
| 2. megnevezés | perforált, fenékbordával |
| Gyártó | OBO |
| Méret | 160x300x6000 |
| Szín | cink |
| Anyag | acél |
| Felület | merítetten tűzihorganyzott |
| Felületi szabvány | DIN EN ISO 1461 |
| Legkisebb eladási egység | 6 |
| mennyiségegység | méter |
| Súly | 1035,217 kg |
| súly-mértékegység | kg/100 m |
| CO ₂ -lábnyom (GWP) bölcsőtől a kapuig | 21,8201 kg CO ₂ e / 1 Méter |

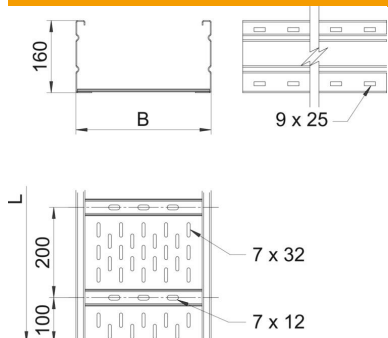
Muszaki adatlap

Nagyfeszítvű kábeltálca, WKSG 160 FT

Cikkszám: 6098554



Méretetek



| | |
|----------------|----------|
| Méret | 300x6000 |
| Hossz | 6 000 mm |
| Szélesség | 300 mm |
| Magasság | 160 mm |
| Lemezvastagság | 2 mm |
| B méret | 300 mm |
| L méret | 6 000 mm |

Műszaki adatok

| | |
|---|-----------------------|
| Összekötők kivitele | összekötő nélkül |
| Szerelőrendszerek rögzítési módja | Padló Mennyezet Fali- |
| Tűzálló kábelrendszerek – | nem |
| Szerelőfurat az alján | igen |
| Hasznos keresztmetszet | 455 cm ² |
| Hasznos keresztmetszet | 45500 mm ² |
| Rozsdamentes acél, maratott | nem |
| Oldalperforálás | igen |
| Nagyfeszítvű kivitel | igen |
| Mágneses árnyékoló csillapítás fedél nélkül | 20 dB |
| Mágneses árnyékoló csillapítás fedéllel | 50 dB |
| Hasznos hosszúság | 6000 mm |
| Az összekötő fajtája, kábeltartó-rendszer | csavarozott |

Muszaki adatlap

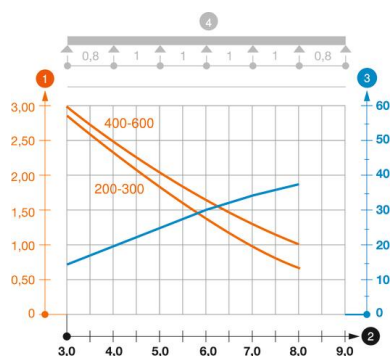
Nagyfeszítávú kábeltálca, WKSG 160 FT

Cikkszám: 6098554



Terhelések

| | |
|-------------------------------|-----------|
| Alkalmazható támaszközök min. | 3 m |
| Alkalmazható támaszközök max. | 8 m |
| Támaszköz 3,0 m | 2,9 kN/m |
| Támaszköz 3,5 m | 2,59 kN/m |
| Támaszköz 4,0 m | 2,3 kN/m |
| Támaszköz 4,5 m | 2,04 kN/m |
| Támasztáv 5,0 m | 1,8 kN/m |
| Támaszköz 6,0 m | 1,4 kN/m |
| Támaszköz 7,0 m | 1 kN/m |
| Támaszköz 8,0 m | 0,7 kN/m |



WKSG 160 típusú nagyfeszítávú kábeltálca terhelési diagramja

- 1 Megengedett kábeltálca-/kábellétra-terhelés kN/m-ben a szerelő súlya nélkül
 - 2 Támaszköz m-ben
 - 3 A pofalemez behajlása mm-ben, a megengedett (max.) kN/m terhelés esetén.
 - 4 Vizsgálati eljárás terhelési vázlatja
- Terhelési görbe mm-ben megadott kábeltálca-/kábellétra-szélességgel
- Pofabehajlási görbe a támaszköztől függően