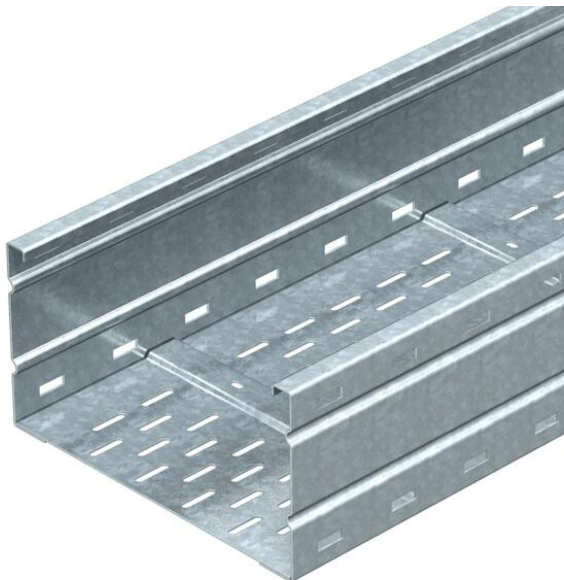


Muszaki adatlap

Nagyfeszítvű kábeltálca, WKSG 160 FS

Cikkszám: 6098505



WKSG 160 = nagyfeszítvű, perforált kábeltálca; oldalmagasság: 160 mm
A tálcák toldásához szükséges WRV 160 típusú összekötőket minden esetben külön kell megrendelni.
Mágneses árnyékolás fedél nélkül 20 dB, fedéllel 50 dB.



- St** acél
- FS** szalaghorganyzott

Törzsadatok

Cikkszám	6098505
Típus	WKSG 163 FS
1. megnevezés	nagyfeszítvű kábeltálca
2. megnevezés	perforált, fenékbordával
Gyártó	OBO
Méret	160x300x6000
Szín	cink
Anyag	acél
Felület	szalaghorganyzott
Felületi szabvány	DIN EN 10346
Legkisebb eladási egység	6
mennyiségegység	méter
Súly	1003,17 kg
súly-mértékegység	kg/100 m
CO ₂ -lábnyom (GWP) bölcsőtől a kapuig	23,0225 kg CO ₂ e / 1 Méter

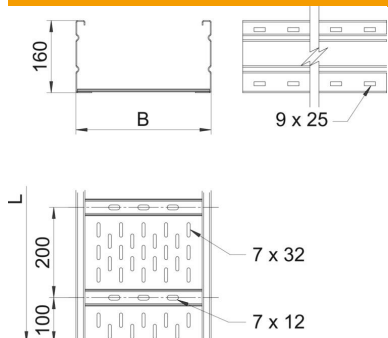
Muszaki adatlap

Nagyfeszítávú kábeltálca, WKSG 160 FS

Cikkszám: 6098505



Méretetek



Méret	160 x 300
Hossz	6 000 mm
Szélesség	300 mm
Magasság	160 mm
Lemezvastagság	2 mm
B méret	300 mm
L méret	6 000 mm

Műszaki adatok

Összekötők kivitele	összekötő nélkül
Szerelőrendszerek rögzítési módja	Padló Mennyezet Fali-
Tűzálló kábelrendszerek –	nem
Szerelőfurat az alján	igen
Hasznos keresztmetszet	455 cm ²
Hasznos keresztmetszet	45500 mm ²
Rozsdamentes acél, maratott	nem
Oldalperforálás	igen
Nagyfeszítávú kivitel	igen
Mágneses árnyékoló csillapítás fedél nélkül	20 dB
Mágneses árnyékoló csillapítás fedéllel	50 dB
Hasznos hosszúság	6000 mm
Az összekötő fajtája, kábeltartó-rendszer	csavarozott

Muszaki adatlap

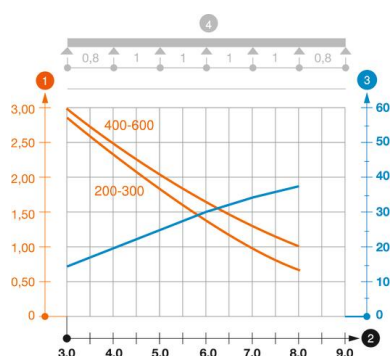
Nagyfeszítávú kábeltálca, WKSG 160 FS

Cikkszám: 6098505



Terhelések

Alkalmazható támaszközök min.	3 m
Alkalmazható támaszközök max.	8 m
Támaszköz 3,0 m	2,9 kN/m
Támaszköz 3,5 m	2,59 kN/m
Támaszköz 4,0 m	2,3 kN/m
Támaszköz 4,5 m	2,04 kN/m
Támasztáv 5,0 m	1,8 kN/m
Támaszköz 6,0 m	1,4 kN/m
Támaszköz 7,0 m	1 kN/m
Támaszköz 8,0 m	0,7 kN/m



WKSG 160 típusú nagyfeszítávú kábeltálca terhelési diagramja

- 1 Megengedett kábeltálca-/kábelletra-terhelés kN/m-ben a szerelő súlya nélkül
 - 2 Támaszköz m-ben
 - 3 A pofalemez behajlása mm-ben, a megengedett (max.) kN/m terhelés esetén.
 - 4 Vizsgálati eljárás terhelési vázlat
- Terhelési görbe mm-ben megadott kábeltálca-/kábelletra-szélességgel
- Pofabehajlási görbe a támaszköztől függően