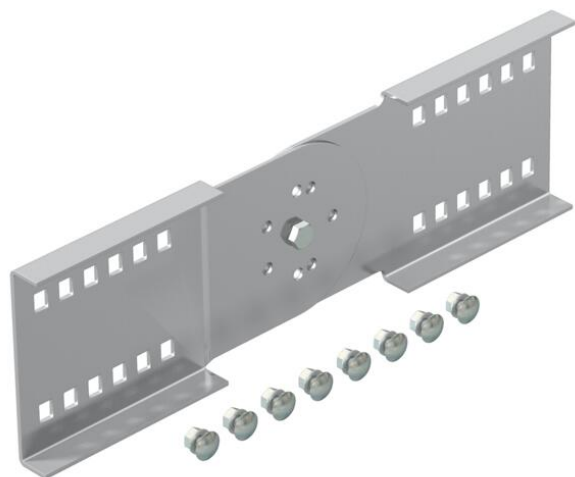


# Muszaki adatlap

## Csuklós összekötő, A2

Cikkszám: 6091338



Csuklós összekötő 110 mm oldalmagasságú nagyfeszítvű kábeltálcákhoz és létrákhoz.  
A szereléshez szükséges mennyiségű csavarral, alátéttel és anyával együtt szállítjuk.



**A2** rozsdamentes acél, (W. Nr. 1.4301)

**2B** felületkezelés nélkül, utókezelt

### Törzsadatok

Cikkszám	6091338
Típus	WRGV 110 A2
1. megnevezés	csuklós összekötő
2. megnevezés	nagyfeszít. 110-es rendszerhez
Gyártó	OBO
Méret	110x380
Szín	nemesacél
Anyag	rozsdamentes acél, 1.4301
Felület	felületkezelés nélkül, utókezelt
Felületi szabvány	
Legkisebb eladási egység	2
mennyiségegység	Darab
Súly	120 kg
súly-mértékegység	kg/100 darab
CO <sub>2</sub> -lábnyom (GWP) bölcsőtől a kapuig	9,0969 kg CO <sub>2</sub> e / 1 Darab

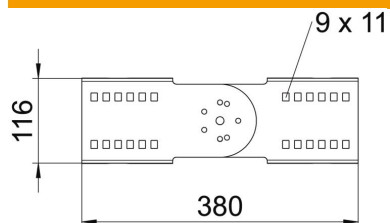
# Muszaki adatlap

## Csuklós összekötő, A2

Cikkszám: 6091338



### Méretetek



hossz	380 mm
szélesség	20 mm
Magasság	110 mm
lemezvastagság	2,5 mm

### Műszaki adatok

Kivétel	Hosszanti összekötő
Tűzálló kábelrendszerek –	nem
Alkalmazható rácsos kábeltálcához	nem
Alkalmazható kábelletrához	igen
Alkalmazható kábeltálcához	igen
Alkalmazható magas kábeltartó-rendszerhez	110 mm
Csuklós összekötő, vízszintes	nem
Csuklós összekötő, függőleges	igen
Rozsdamentes acél, maratott	nem
Összekötési mód	Csavaros összekötő