

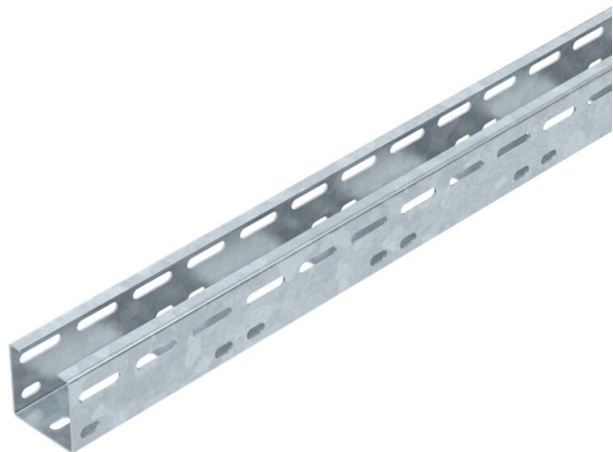
Műszaki adatlap

AZ-szerelőcsatornák, 50-es rendszer, FT, oldalsó kivezető nyílás nélkül

Cikkszám: 6076149



AZ-szerelőcsatorna 50 mm oldalmagassággal.
Mágneses árnyékolás fedél nélkül 20 dB, fedéllel 50 dB.



St acél

FT merítetten tűzihorganyzott

Törzsadatok

Cikkszám	6076149
Típus	AZK A 050 FT
1. megnevezés	AZ-szerelőcsatorna
2. megnevezés	speciális perforálás
Gyártó	OBO
Méret	50x50x3000
Szín	cink
Anyag	acél
Felület	merítetten tűzihorganyzott
Felületi szabvány	DIN EN ISO 1461
Legkisebb eladási egység	3
mennyiségegység	méter
Súly	165,67 kg
Súlymértékegység	kg/100 m
CO ₂ -lábnyom (GWP) bölcsőtől a kapuig	3,963 kg CO ₂ e / 1 Méter

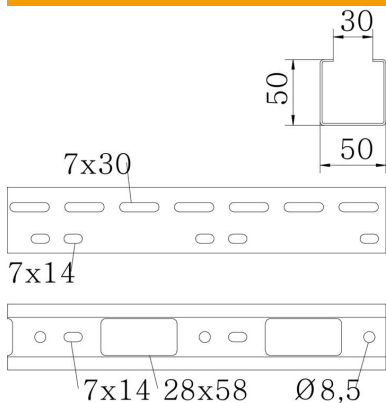
Műszaki adatlap

AZ-szerelőcsatornák, 50-es rendszer, FT, oldalsó kivezető nyílás nélkül

Cikkszám: 6076149



Méretetek



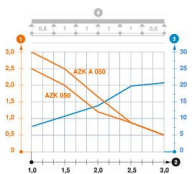
Hossz	3 000 mm
Szélesség	50 mm
Magasság	50 mm
Lemezvastagság	1,5 mm

Műszaki adatok

Összekötők kivitele	összekötő nélkül
Szerelőrendszerek rögzítési módja	Mennyezet Fali-
Tűzálló kábelrendszerek – Szerelőfurat az alján	nem igen
NATO lyukkép	nem
Hasznos keresztmetszet	25 cm ²
Hasznos keresztmetszet	2500 mm ²
Rozsdamentes acél, maratott	nem
Oldalperforálás	igen
Nagyfeszítvű kivitel	nem

Terhelések

Alkalmazható támaszközök min.	1 m
Alkalmazható támaszközök max.	3 m
Támaszköz 1,0 m	3 kN/m
Támaszköz 1,5 m	2,5 kN/m
Támaszköz 2,0 m	1,7 kN/m
Támaszköz 2,5 m	0,85 kN/m
Támaszköz 3,0 m	0,5 kN/m



AZ-szerelőcsatorna terhelési diagrammja

- 1 Megengedett kábeltálca-/kábellétra-terhelés kN/m-ben a szerelő súlya nélkül
 - 2 Támaszköz m-ben
 - 3 A pofalemez behajlása mm-ben, a megengedett (max.) kN/m terhelés esetén.
 - 4 Vizsgálati eljárás terhelési vázlat
- Terhelési görbe mm-ben megadott kábeltálca/kábellétra-szélességgel
- Pofabehajlási görbe a támaszköztől függően