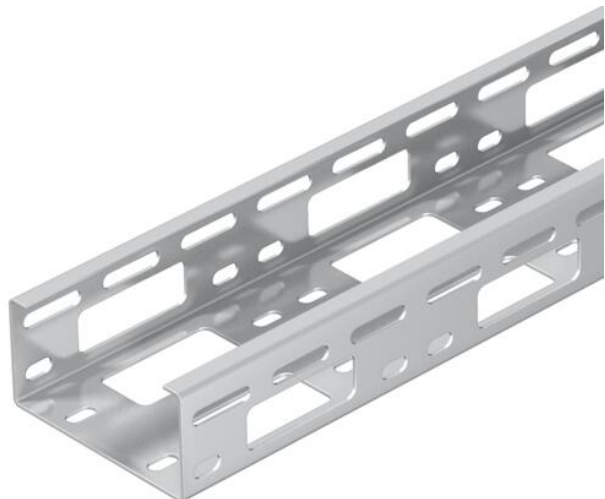


Műszaki adatlap

AZ-szerelőcsatorna, 100 A2

Cikkszám: 6075304



AZ-szerelőcsatorna 50 mm oldalmagassággal.
Mágneses árnyékolás fedél nélkül 20 dB, fedéllel 50 dB.



- A2** rozsdamentes acél
- 2B** felületkezelés nélkül, utókezelt

Törzsadatok

Cikkszám	6075304
Típus	AZK 100 A2
1. megnevezés	AZ-szerelőcsatorna
2. megnevezés	perforált
Gyártó	OBO
Méret	50x100x3000
Szín	nemesacél
Anyag	rozsdamentes acél, 1.4301
Felület	felületkezelés nélkül, utókezelt
Felületi szabvány	
Legkisebb eladási egység	3
mennyiségegység	méter
Súly	176,934 kg
Súlymértékegység	kg/100 m
CO2-lábnyom (GWP) bölcstől a kapuig	11,8636 kg CO2e / 1 Méter

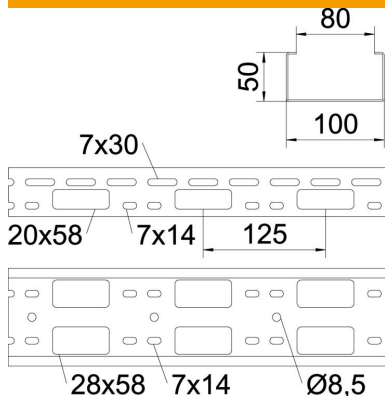
Műszaki adatlap

AZ-szerelőcsatorna, 100 A2

Cikkszám: 6075304



Méretetek



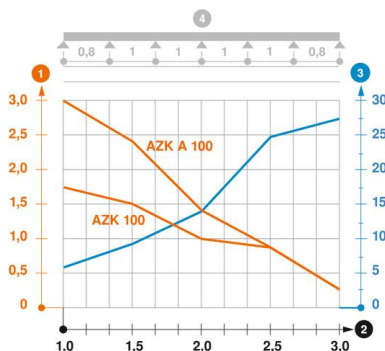
Hossz	3 000 mm
Szélesség	100 mm
Magasság	50 mm
Lemezvastagság	1,5 mm
B méret	100 mm

Műszaki adatok

Összekötők kivitele	összekötő nélkül
Szerelőrendszerek rögzítési módja	Mennezet Fali-
Tűzálló kábelrendszerek –	nem
Szerelőfurat az alján	igen
NATO lyukkép	nem
Hasznos keresztmetszet	50 cm ²
Hasznos keresztmetszet	5000 mm ²
Rozsdamentes acél, maratott	nem
Oldalperforálás	igen
Nagyfeszítávú kivitel	nem

Terhelések

Alkalmazható támaszközök min.	1 m
Alkalmazható támaszközök max.	3 m
Támaszköz 1,0 m	1,7 kN/m
Támaszköz 1,5 m	1,5 kN/m
Támaszköz 2,0 m	1 kN/m
Támaszköz 2,5 m	0,8 kN/m
Támaszköz 3,0 m	0,25 kN/m



AZ-szerelőcsatorna terhelési diagrammja

- 1 Megengedett kábeltálca-/kábellétra-terhelés kN/m-ben a szerelő súlya nélkül
 - 2 Támaszköz m-ben
 - 3 A pofalemez behajlása mm-ben, a megengedett (max.) kN/m terhelés esetén.
 - 4 Vizsgálati eljárás terhelési vázlatja
- Terhelési görbe mm-ben megadott kábeltálca/kábellétra-szélességgel
- Pofabehajlási görbe a támaszköztől függően