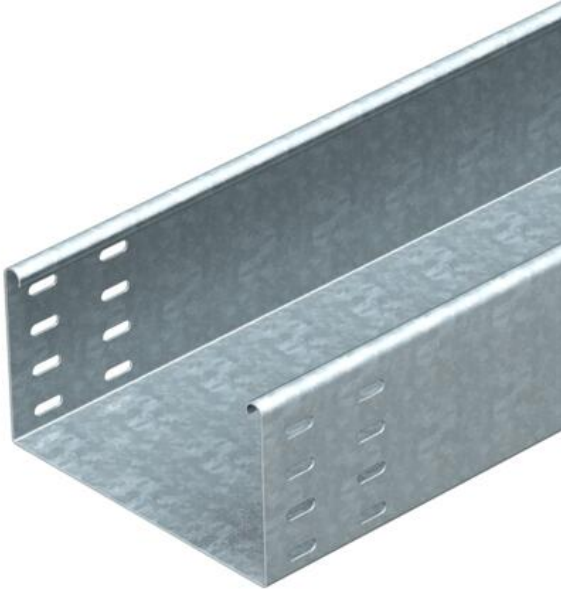


Muszaki adatlap

Kábeltálca, SKSU 110 FT

Cikkszám: 6064795



SKSU 110 = nehéz kivitelű, perforálás nélküli kábeltálca rendszer 110 mm oldalmagassággal.
A kábeltálca oldallemezének végein, az összekötők szereléséhez szükséges hosszanti perforálás biztosított. A tálcák toldásához szükséges RLVK 60 típusú összekötőket minden esetben külön kell megrendelni.
Mágneses árnyékolás fedél nélkül 20 dB, fedéllel 50 dB.



St acél

FT merítetten tűzihorganyzott

Törzsadatok

Cikkszám	6064795
Típus	SKSU 110 FT
1. megnevezés	kábeltálca SKSU
2. megnevezés	perf. n., összekötőfurattal
Gyártó	OBO
Méret	110x100x3000
Szín	cink
Anyag	acél
Felület	merítetten tűzihorganyzott
Felületi szabvány	DIN EN ISO 1461
Legkisebb eladási egység	3
mennyiségegység	méter
Súly	406,7 kg
súly-mértékegység	kg/100 m
CO ₂ -lábnyom (GWP) bölcsőtől a kapuig	8,9563 kg CO ₂ e / 1 Méter

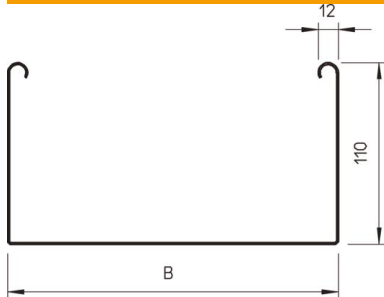
Muszaki adatlap

Kábeltálca, SKSU 110 FT

Cikkszám: 6064795



Méretetek



Méret	110 x 100
Hossz	3 000 mm
Hossz	10 ft
Szélesség	100 mm
Szélesség	4 in
Magasság	110 mm
Magasság	4 in
lemezvastagság	0,06 in
Lemezvastagság	1,5 mm
B méret	100 mm

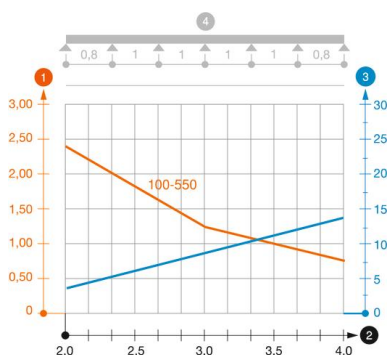


Műszaki adatok

Összekötők kivitele	összekötő nélkül
Szerelőrendszerek rögzítési módja	Padló Mennyezet Fali-
Bejárható	nem
Tűzálló kábelrendszerek –	nem
Fedéllel	nem
Szerelőfurat az alján	nem
NATO lyukkép	nem
Hasznos keresztmetszet	108 cm ²
Hasznos keresztmetszet	10800 mm ²
Rozsdamentes acél, maratott	nem
Oldalperforálás	nem
Nagyfeszítvű kivitel	nem
Terheléstartó típusa az IEC 61537 szerint	II. típus
Az összekötő fajtája, kábeltartó-rendszer	csavarozott

Terhelések

Alkalmazható támaszközök min.	1,5 m
Alkalmazható támaszközök max.	4 m
Támaszköz 1,5 m	3 kN/m
Támaszköz 2,0 m	2,4 kN/m
Támaszköz 2,5 m	1,76 kN/m
Támaszköz 3,0 m	1,2 kN/m
Támaszköz 3,5 m	0,84 kN/m
Támaszköz 4,0 m	0,8 kN/m



SKSU 110 típusú kábeltálca terhelési diagramja

- 1 Megengedett kábeltálca-/kábellétra-terhelés kN/m-ben a szerelő súlya nélkül
 - 2 Támaszköz m-ben
 - 3 A pofalemez behajlása mm-ben, a megengedett (max.) kN/m terhelés esetén.
 - 4 Vizsgálati eljárás terhelési vázlat
- Terhelési görbe mm-ben megadott kábeltálca/kábellétra-szélességgel
- Pofabehajlási görbe a támaszköztől függően