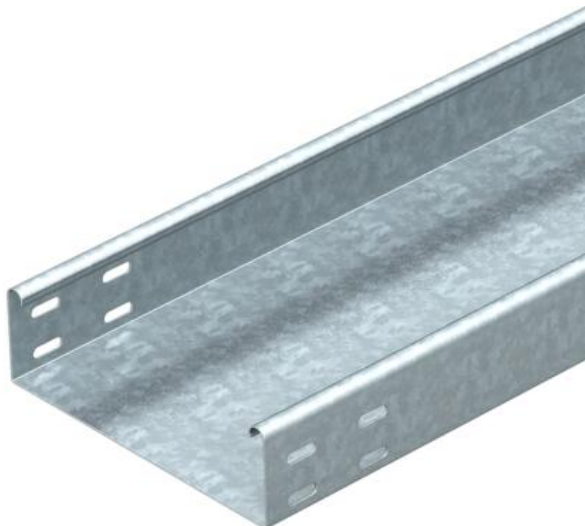


Muszaki adatlap

Kábeltálca, SKSU 60 FT

Cikkszám: 6064353



SKSU 60 = nehéz kivitelű, perforálás nélküli kábeltálca rendszer 60 mm oldalmagassággal.

A kábeltálca oldallemezének végein, az összekötők szereléséhez szükséges hosszanti perforálás biztosított. A tálcák toldásához szükséges RLVK 60 típusú összekötőket minden esetben külön kell megrendelni.

Mágneses árnyékolás fedél nélkül 20 dB, fedéllel 50 dB.

CEUK
CA

St acél

FT merítetten tűzihorganyzott

Törzsadatok

Cikkszám	6064353
Típus	SKSU 620 FT
1. megnevezés	kábeltálca SKSU
2. megnevezés	perf. n., összekötőfurattal
Gyártó	OBO
Méret	60x200x3000
Szín	cink
Anyag	acél
Felület	merítetten tűzihorganyzott
Felületi szabvány	DIN EN ISO 1461
Legkisebb eladási egység mennyiségegység	3 méter
Súly	427,34 kg
súly-mértékegység	kg/100 m
CO ₂ -lábnyom (GWP) bölcsőtől a kapuig	8,9715 kg CO ₂ e / 1 Méter

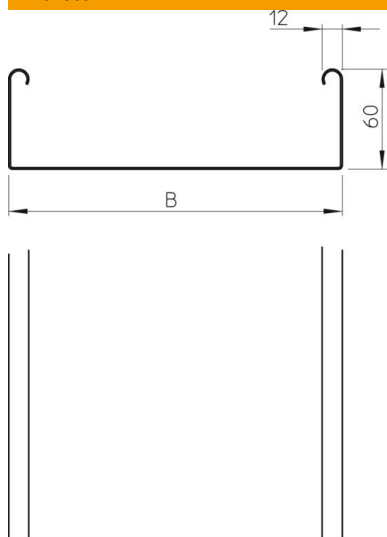
Muszaki adatlap

Kábeltálca, SKSU 60 FT

Cikkszám: 6064353



Méretetek



Hossz	3 000 mm
Hossz	10 ft
Szélesség	200 mm
Szélesség	8 in
Magasság	60 mm
Magasság	2 in
lemezvastagság	0,06 in
Lemezvastagság	1,5 mm
B méret	200 mm

Műszaki adatok

Összekötők kivitele	összekötő nélkül
Szerelőrendszerek rögzítési módja	Padló Mennyezet Fali-
Bejárható	nem
Tűzálló kábelrendszerek –	nem
Fedéllel	nem
Szerelőfurat az alján	nem
NATO lyukkép	nem
Hasznos keresztmetszet	118 cm ²
Hasznos keresztmetszet	11800 mm ²
Rozsdamentes acél, maratott	nem
Oldalperforálás	nem
Nagyfeszítávú kivitel	nem
Terheléstezt típusa az IEC 61537 szerint	II. típus
Az összekötő fajtája, kábeltartó-rendszer	csavarozott

Muszaki adatlap

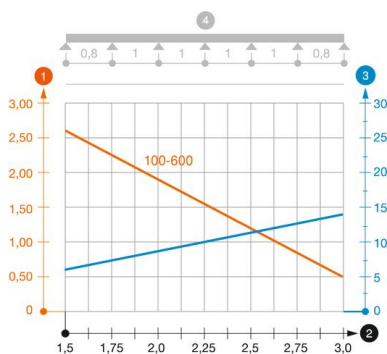
Kábeltálca, SKSU 60 FT

Cikkszám: 6064353



Terhelések

Alkalmazható támaszközök min.	1,5 m
Alkalmazható támaszközök max.	3 m
Támaszköz 1,5 m	2,6 kN/m
Támaszköz 2,0 m	1,9 kN/m
Támaszköz 2,5 m	1,1 kN/m
Támaszköz 3,0 m	0,55 kN/m



SKSU 60 típusú kábeltálca terhelési diagramja

- 1 Megengedett kábeltálca-/kábellétra-terhelés kN/m-ben a szerelő súlya nélkül
 - 2 Támaszköz m-ben
 - 3 A pofalemez behajlása mm-ben, a megengedett (max.) kN/m terhelés esetén.
 - 4 Vizsgálati eljárás terhelési vázlata
- Terhelési görbe mm-ben megadott kábeltálca/kábellétra-szélességgel
- Pofabehajlási görbe a támaszköztől függően