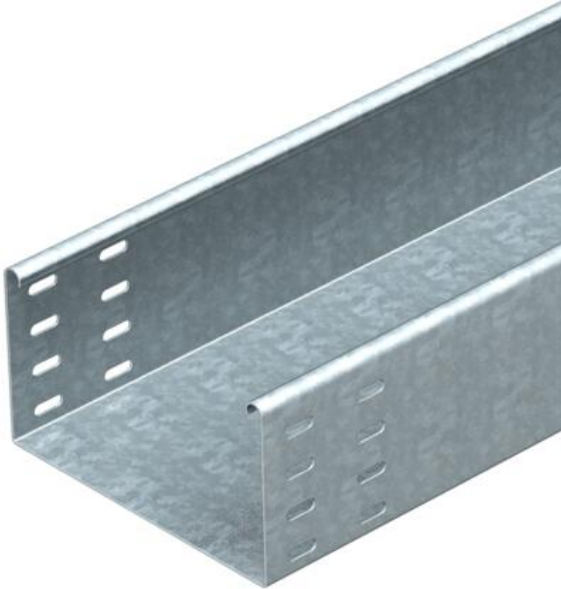


Muszaki adatlap

Kábeltálca, SKSU 110 FS

Cikkszám: 6063438



SKSU 110 = nehéz kivitelű, perforálás nélküli kábeltálca rendszer 110 mm oldalmagassággal.
A kábeltálca oldallemezének végein, az összekötők szereléséhez szükséges hosszanti perforálás biztosított. A tálcák toldásához szükséges RLVK 60 típusú összekötőket minden esetben külön kell megrendelni.
Mágneses árnyékolás fedél nélkül 20 dB, fedéllel 50 dB.



St acél

FS szalaghorganyzott

Törzsadatok

Cikkszám	6063438
Típus	SKSU 120 FS
1. megnevezés	kábeltálca SKSU
2. megnevezés	perf. n., összekötőfurattal
Gyártó	OBO
Méret	110x200x3000
Szín	cink
Anyag	acél
Felület	szalaghorganyzott
Felületi szabvány	DIN EN 10346
Legkisebb eladási egység	3
mennyiségegység	méter
Súly	520 kg
súly-mértékegység	kg/100 m
CO ₂ -lábnyom (GWP) bölcsőtől a kapuig	11,747 kg CO ₂ e / 1 Méter

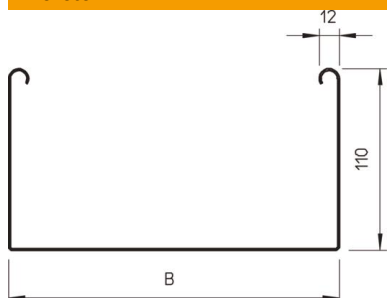
Muszaki adatlap

Kábeltálca, SKSU 110 FS

Cikkszám: 6063438



Méretetek



Méret	110 x 200
Hossz	3 000 mm
Hossz	10 ft
Szélesség	200 mm
Szélesség	8 in
Magasság	110 mm
Magasság	4 in
lemezvastagság	0,06 in
Lemezvastagság	1,5 mm
B méret	200 mm

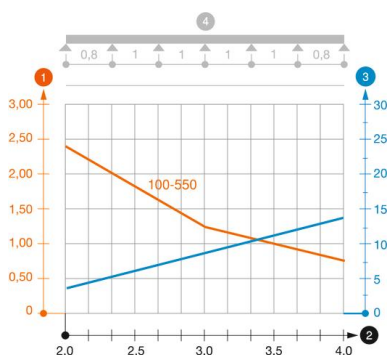


Műszaki adatok

Összekötők kivitele	összekötő nélkül
Szerelőrendszerek rögzítési módja	Padló Mennyezet Fali-
Bejárható	nem
Tűzálló kábelrendszerek –	nem
Fedéllel	nem
Szerelőfurat az alján	nem
NATO lyukkép	nem
Hasznos keresztmetszet	218 cm ²
Hasznos keresztmetszet	21800 mm ²
Rozsdamentes acél, maratott	nem
Oldalperforálás	nem
Nagyfeszítvű kivitel	nem
Terhelésteztípusa az IEC 61537 szerint	II. típus
Az összekötő fajtája, kábeltartó-rendszer	csavarozott

Terhelések

Alkalmazható támaszközök min.	1,5 m
Alkalmazható támaszközök max.	4 m
Támaszköz 1,5 m	3 kN/m
Támaszköz 2,0 m	2,4 kN/m
Támaszköz 2,5 m	1,76 kN/m
Támaszköz 3,0 m	1,2 kN/m
Támaszköz 3,5 m	0,84 kN/m
Támaszköz 4,0 m	0,8 kN/m



SKSU 110 típusú kábeltálca terhelési diagramja

- 1 Megengedett kábeltálca-/kábellétra-terhelés kN/m-ben a szerelő súlya nélkül
 - 2 Támaszköz m-ben
 - 3 A pofalemez behajlása mm-ben, a megengedett (max.) kN/m terhelés esetén.
 - 4 Vizsgálati eljárás terhelési vázlatja
- Terhelési görbe mm-ben megadott kábeltálca/kábellétra-szélességgel
- Pofabehajlási görbe a támaszköztől függően