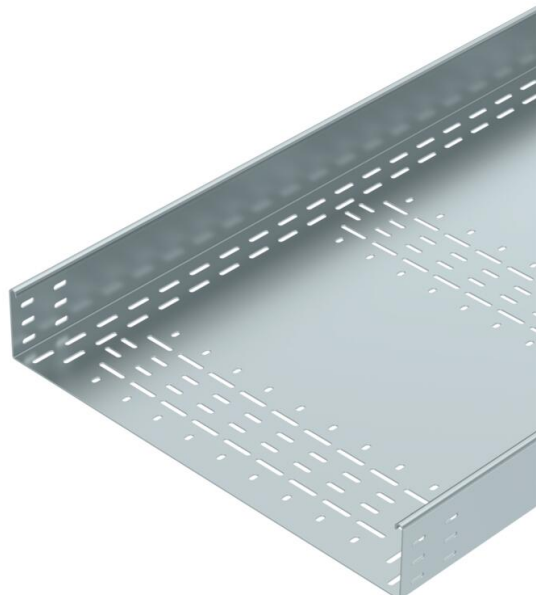


# Muszaki adatlap

## BKRS kábeltálca, 100 mm oldalmagasság

Cikkszám: 6062010



Nehéz kivitelű, járható BKRS kábelsatorna rendszer fenékperforálással, 100 mm oldalmagassággal.

A kábeltálca oldallemezének végein, az összekötők szereléséhez szükséges hosszanti perforálás biztosított. A szükséges mennyiségű hosszanti összekötőt külön kell megrendelni.

Mágneses árnyékolás fedél nélkül 20 dB, fedéllel 50 dB.



**St** acél

**FS** szalaghorganyzott

### Törzsadatok

Cikkszám	6062010
Típus	BKRS 1060 FS
1. megnevezés	BKRS kábelsatorna
2. megnevezés	járható
Gyártó	OBO
Méret	100x600x3000
Szín	cink
Anyag	acél
Felület	szalaghorganyzott
Felületi szabvány	DIN EN 10346
Legkisebb eladási egység	3
mennyiségegység	méter
Súly	1201,4 kg
súly-mértékegység	kg/100 m
CO <sub>2</sub> -lábnyom (GWP) bölcsőtől a kapuig	28,5948 kg CO <sub>2</sub> e / 1 Méter

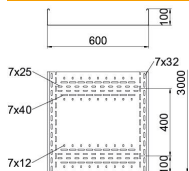
# Muszaki adatlap

## BKRS kábeltálca, 100 mm oldalmagasság

Cikkszám: 6062010



### Méretetek



Hossz	3 000 mm
Hossz	10 ft
Szélesség	600 mm
Szélesség	24 in
Magasság	100 mm
Magasság	4 in
lemezvastagság	0,08 in
Lemezvastagság	2 mm
B méret	600 mm
H méret	100 mm
L méret	3 000 mm

### Műszaki adatok

Összekötők kivitele	összekötő nélkül
Szerelőrendszerek rögzítési módja	Padló
Bejárható	igen
Tűzálló kábelrendszerek – Fedéllel	nem
Szerelőfurat az alján	igen
NATO lyukkép	nem
Hasznos keresztmetszet	519 cm <sup>2</sup>
Hasznos keresztmetszet	51852 mm <sup>2</sup>
Rozsdamentes acél, maratott	nem
Oldalperforálás	nem
Nagyfeszítávú kivitel	nem
Terheléstezt típusa az IEC 61537 szerint	II. típus
Az összekötő fajtája, kábeltartó- rendszer	csavarozott