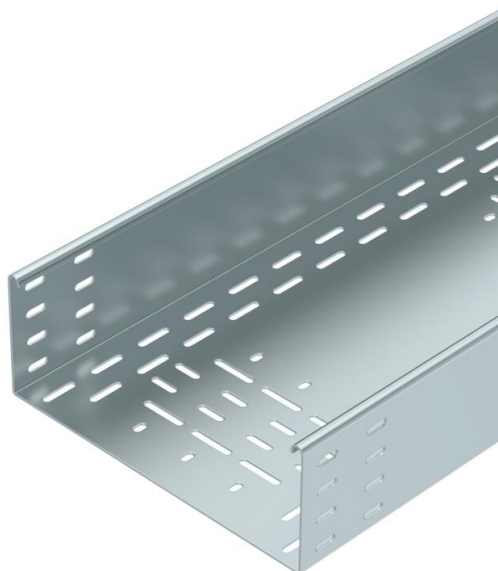


Muszaki adatlap

BKRS kábeltálca, 110 FS

Cikkszám: 6061985



Nehéz kivitelű, járható BKRS kábelsatorna rendszer fenékperforálással, 110 mm oldalmagassággal.

A kábeltálca oldallemezének végein, az összekötők szereléséhez szükséges hosszanti perforálás biztosított. A szükséges mennyiségű hosszanti összekötőt külön kell megrendelni.

Mágneses árnyékolás fedél nélkül 20 dB, fedéllel 50 dB.



St acél

FS szalaghorganyzott

Törzsadatok

Cikkszám	6061985
Típus	BKRS 1130 FS
1. megnevezés	BKRS kábelsatorna
2. megnevezés	járható
Gyártó	OBO
Méret	110x300x3000
Szín	cink
Anyag	acél
Felület	szalaghorganyzott
Felületi szabvány	DIN EN 10346
Legkisebb eladási egység	3
mennyiségegység	méter
Súly	806,833 kg
súly-mértékegység	kg/100 m
CO ₂ -lábnyom (GWP) bölcsőtől a kapuig	19,0653 kg CO ₂ e / 1 Méter

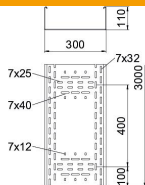
Muszaki adatlap

BKRS kábeltálca, 110 FS

Cikkszám: 6061985



Méretetek



Hossz	3 000 mm
Hossz	10 ft
Szélesség	300 mm
Szélesség	12 in
Magasság	110 mm
Magasság	4 in
lemezvastagság	0,08 in
Lemezvastagság	2 mm
B méret	300 mm
H méret	110 mm
L méret	3 000 mm

Műszaki adatok

Összekötők kivitele	összekötő nélkül
Szerelőrendszerek rögzítési módja	Padló
Bejárható	igen
Tűzálló kábelrendszerek – Fedéllel	nem
Szerelőfurat az alján	igen
NATO lyukkép	nem
Hasznos keresztmetszet	296 cm ²
Hasznos keresztmetszet	29600 mm ²
Rozsdamentes acél, maratott	nem
Oldalperforálás	nem
Nagyfeszítávú kivitel	nem
Terheléstezt típusa az IEC 61537 szerint	II. típus
Az összekötő fajtája, kábeltartó-rendszer	csavarozott

Terhelések

Alkalmazható támaszközök min.	1,5 m
Alkalmazható támaszközök max.	3 m
Támaszköz 1,5 m	3,44 kN/m
Támaszköz 2,0 m	3,33 kN/m
Támaszköz 2,5 m	2,61 kN/m
Támaszköz 3,0 m	2,08 kN/m