

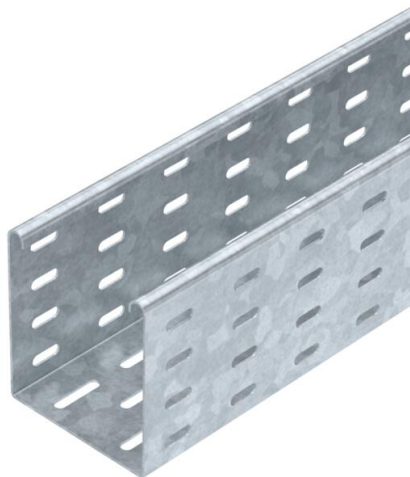
Muszaki adatlap

Kábeltálca, SKS 110 FT

Cikkszám: 6061605



SKS 110 = kábeltálca-rendszer 110 mm oldalmagassággal, „nehéz” kivitel.
Mágneses árnyékolás fedél nélkül 20 dB, fedéllel 50 dB.



- St** acél
- FT** merítetten tűzihorganyzott

Törzsadatok

Cikkszám	6061605
Típus	SKS 110 FT
1. megnevezés	kábeltálca SKS
2. megnevezés	perforált
Gyártó	OBO
Méret	110x100x3000
Szín	cink
Anyag	acél
Felület	merítetten tűzihorganyzott
Felületi szabvány	DIN EN ISO 1461
Legkisebb eladási egység	3
mennyiségegység	méter
Súly	388,68 kg
súly-mértékegység	kg/100 m
CO ₂ -lábnyom (GWP) bölcsőtől a kapuig	8,891 kg CO ₂ e / 1 Méter

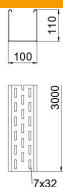
Muszaki adatlap

Kábeltálca, SKS 110 FT

Cikkszám: 6061605



Méretetek



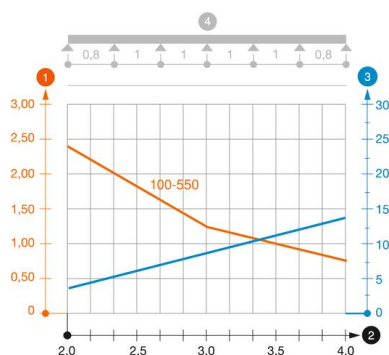
Méret	110 x 100
Hossz	3 000 mm
Hossz	10 ft
Szélesség	100 mm
Szélesség	4 in
Magasság	110 mm
Magasság	4 in
lemezvastagság	0,06 in
Lemezvastagság	1,5 mm
Dimension W	100 mm

Műszaki adatok

Összekötők kivitele	összekötő nélkül
Szerelőrendszerek rögzítési módja	Padló Mennyezet Fali-
Bejárható	nem
Tűzálló kábelrendszerek –	nem
Fedéllel	nem
Szerelőfurat az alján	igen
NATO lyukkép	nem
Hasznos keresztmetszet	108 cm ²
Hasznos keresztmetszet	10800 mm ²
Rozsdamentes acél, maratott	nem
Oldalperforálás	igen
Nagyfeszítávú kivitel	nem
Terhelésteszt típusa az IEC 61537 szerint	II. típus
Az összekötő fajtája, kábeltartó-rendszer	csavarozott

Terhelések

Alkalmazható támaszközök min.	1,5 m
Alkalmazható támaszközök max.	4 m
Támaszköz 1,5 m	3 kN/m
Támaszköz 2,0 m	2,4 kN/m
Támaszköz 2,5 m	1,76 kN/m
Támaszköz 3,0 m	1,2 kN/m
Támaszköz 3,5 m	0,84 kN/m
Támaszköz 4,0 m	0,8 kN/m



SKS 110 típusú kábeltálca terhelési diagramja

- 1 Megengedett kábeltálca-/kábellétra-terhelés kN/m-ben a szerelő súlya nélkül
 - 2 Támaszköz m-ben
 - 3 A pofalemez behajlása mm-ben, a megengedett (max.) kN/m terhelés esetén.
 - 4 Vizsgálati eljárás terhelési vázlatja
- Terhelési görbe mm-ben megadott kábeltálca/kábellétra-szélességgel
- Pofabehajlási görbe a támaszköztől függően