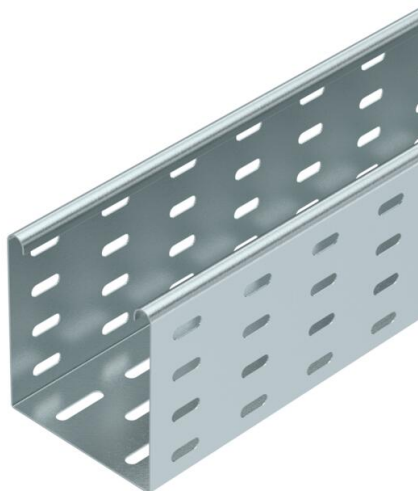


Muszaki adatlap

Kábeltálca, MKS 110 FS

Cikkszám: 6060102



MKS 110 = kábeltálca-rendszer 110 mm oldalmagassággal, közepesen nehéz kivitel.
Mágneses árnyékolás fedél nélkül 20 dB, fedéllel 50 dB.



- St** acél
- FS** szalaghorganyzott

Törzsadatok

| | |
|---|---------------------------------------|
| Cikkszám | 6060102 |
| Típus | MKS 110 FS |
| 1. megnevezés | kábeltálca MKS |
| 2. megnevezés | perforált |
| Gyártó | OBO |
| Méret | 110x100x3000 |
| Szín | cink |
| Anyag | acél |
| Felület | szalaghorganyzott |
| Felületi szabvány | DIN EN 10346 |
| Legkisebb eladási egység | 3 |
| mennyiségegység | méter |
| Súly | 244,567 kg |
| súly-mértékegység | kg/100 m |
| CO ₂ -lábnyom (GWP) bölcsőtől a kapuig | 6,6785 kg CO ₂ e / 1 Méter |

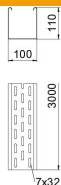
Muszaki adatlap

Kábeltálca, MKS 110 FS

Cikkszám: 6060102



Méretetek



| | |
|----------------|-----------|
| Méret | 110 x 100 |
| Hossz | 3 000 mm |
| Hossz | 10 ft |
| Szélesség | 100 mm |
| Szélesség | 4 in |
| Magasság | 110 mm |
| Magasság | 4 in |
| lemezvastagság | 0,04 in |
| Lemezvastagság | 1 mm |
| Dimension W | 100 mm |

Műszaki adatok

| | |
|---|-----------------------|
| Összekötők kivitele | összekötő nélkül |
| Szerelőrendszerek rögzítési módja | Padló Mennyezet Fali- |
| Bejárható | nem |
| Tűzálló kábelrendszerek – | nem |
| Fedéllel | nem |
| Szerelőfurat az alján | igen |
| NATO lyukkép | nem |
| Hasznos keresztmetszet | 108 cm ² |
| Hasznos keresztmetszet | 10800 mm ² |
| Rozsdamentes acél, maratott | nem |
| Oldalperforálás | igen |
| Nagyfeszítávú kivitel | nem |
| Terhelésteszt típusa az IEC 61537 szerint | II. típus |
| Az összekötő fajtája, kábeltartó-rendszer | csavarozott |

Muszaki adatlap

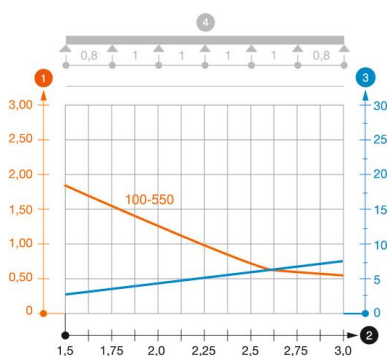
Kábeltálca, MKS 110 FS

Cikkszám: 6060102



Terhelések

| | |
|-------------------------------|-----------|
| Alkalmazható támaszközök min. | 1,5 m |
| Alkalmazható támaszközök max. | 3 m |
| Támaszköz 1,5 m | 1,85 kN/m |
| Támaszköz 2,0 m | 1,3 kN/m |
| Támaszköz 2,5 m | 0,75 kN/m |
| Támaszköz 3,0 m | 0,6 kN/m |



MKS 110 típusú kábeltálca terhelési diagramja

- 1 Megengedett kábeltálca-/kábellétra-terhelés kN/m-ben a szerelő súlya nélkül
 - 2 Támaszköz m-ben
 - 3 A pofalemez behajlása mm-ben, a megengedett (max.) kN/m terhelés esetén.
 - 4 Vizsgálati eljárás terhelési vázlat
- Terhelési görbe mm-ben megadott kábeltálca/kábellétra-szélességgel
- Pofabehajlási görbe a támaszköztől függően