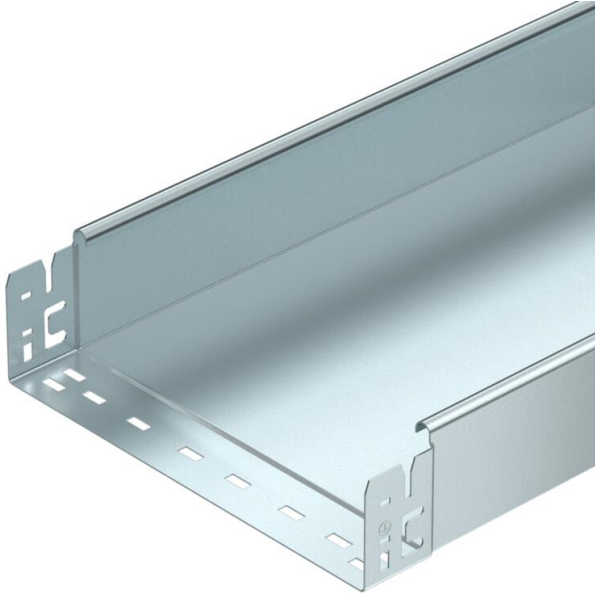


Muszaki adatlap

Kábeltálca SKS-Magic® 85, perforálás nélkül, FS

Cikkszám: 6059762



Perforálás nélküli kábeltálca gyors összekötő rendszerrel. A kábeltálca hasznos hossza 3.000 mm. Garantált a folyamatos potenciálkiegyenlítés kiegészítő alkatrészek nélkül.



- St** acél
- FS** szalaghorganyzott

Törzsadatok

Cikkszám	6059762
Típus	SKSMU 810 FS
1. megnevezés	SKSMU kábeltálca perf. nélkül
2. megnevezés	gyorsösszekötővel
Gyártó	OBO
Méret	85x100x3050
Szín	cink
Anyag	acél
Felület	szalaghorganyzott
Felületi szabvány	DIN EN 10346
Legkisebb eladási egység	3
mennyiségegység	méter
Súly	345,803 kg
súly-mértékegység	kg/100 m
CO ₂ -lábnyom (GWP) bölcsőtől a kapuig	10,0972 kg CO ₂ e / 1 Méter

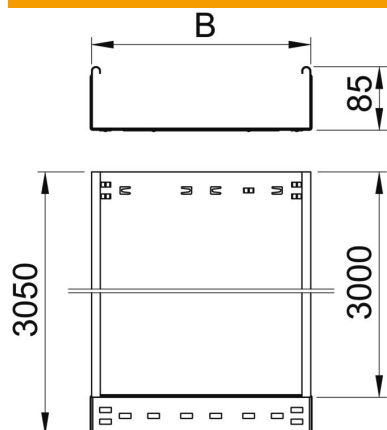
Muszaki adatlap

Kábeltálca SKS-Magic® 85, perforálás nélkül, FS

Cikkszám: 6059762



Méretetek



Hossz	3 050 mm
Szélesség	100 mm
Magasság	85 mm
Lemezvastagság	1,5 mm
B méret	100 mm

Műszaki adatok

Összekötők kivitele	Integrált összekötő
Szerelőrendszerek rögzítési módja	Padló Mennyezet Fali-
Bejárható	nem
Tűzálló kábelrendszerek –	nem
Fedéllel	nem
Szerelőfurat az alján	nem
NATO lyukkép	nem
Hasznos keresztmetszet	83 cm ²
Hasznos keresztmetszet	8300 mm ²
Rozsdamentes acél, maratott	nem
Oldalperforálás	nem
Nagyfeszítávú kivétel	nem
Terheléseteszt típusa az IEC 61537 szerint	II. típus
Hasznos hosszúság	3000 mm
Az összekötő fajtája, kábeltartó-rendszer	Rögzítés bepattintással

Muszaki adatlap

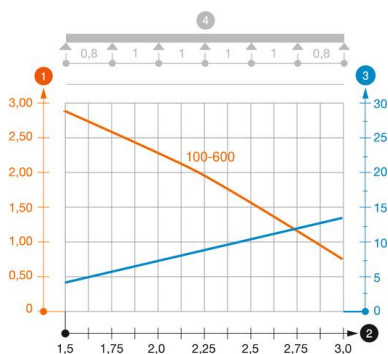
Kábeltálca SKS-Magic® 85, perforálás nélkül, FS

Cikkszám: 6059762



Terhelések

Alkalmazható támaszközök min.	1,5 m
Alkalmazható támaszközök max.	3 m
Támaszköz 1,5 m	2,8 kN/m
Támaszköz 2,0 m	2,25 kN/m
Támaszköz 2,5 m	1,5 kN/m
Támaszköz 3,0 m	0,75 kN/m



SKSMU 85 típusú kábeltálcák terhelési diagramja

- 1 Megengedett kábeltálca-/kábellétra-terhelés kN/m-ben a szerelő súlya nélkül
 - 2 Támaszköz m-ben
 - 3 A pófalemez behajlása mm-ben, a megengedett (max.) kN/m terhelés esetén.
 - 4 Vizsgálati eljárás terhelési vázlata
- Terhelési görbe mm-ben megadott kábeltálca-/kábellétra-szélességgel
- Pófabehajlási görbe a támaszköztől függően