

# Muszaki adatlap

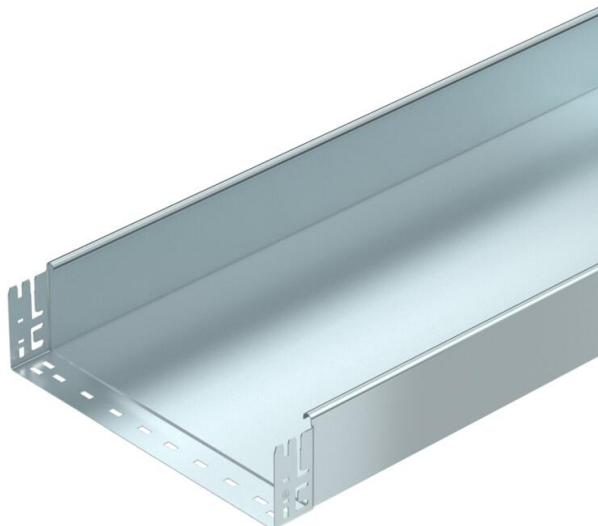
## Kábeltálca MKS-Magic® 110, perforálás nélkül, FS

Cikkszám: 6059390



Perforálás nélküli kábeltálca gyors összekötő rendszerrel. A kábeltálca hasznos hossza 3.000 mm.

Garantált a folyamatos potenciálkiegyenlítés kiegészítő alkatrészek nélkül.



- St** acél
- FS** szalaghorganyzott

### Törzsadatok

Cikkszám	6059390
Típus	MKSMU 140 FS
1. megnevezés	MKSMU kábeltálca perf. nélkül
2. megnevezés	gyorsösszekötővel
Gyártó	OBO
Méret	110x400x3050
Szín	cink
Anyag	acél
Felület	szalaghorganyzott
Felületi szabvány	DIN EN 10346
Legkisebb eladási egység	3
mennyiségegység	méter
Súly	504,918 kg
súly-mértékegység	kg/100 m
CO <sub>2</sub> -lábnyom (GWP) bölcsőtől a kapuig	11,5641 kg CO <sub>2</sub> e / 1 Méter

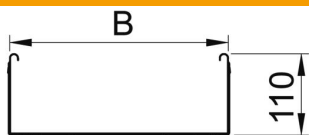
# Muszaki adatlap

Kábeltálca MKS-Magic® 110, perforálás nélkül, FS

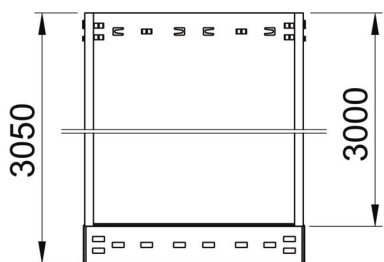
Cikkszám: 6059390



## Méretetek



Hossz	3 050 mm
Szélesség	400 mm
Magasság	110 mm
Lemezvastagság	1 mm
B méret	400 mm



## Műszaki adatok

Összekötők kivitele	Integrált összekötő
Szerelőrendszerek rögzítési módja	Padló Mennyezet Fali-
Bejárható	nem
Tűzálló kábelrendszerek – Fedéllel	nem
Szerelőfurat az alján	nem
NATO lyukkép	nem
Hasznos keresztmetszet	438 cm <sup>2</sup>
Hasznos keresztmetszet	43800 mm <sup>2</sup>
Rozsdamentes acél, maratott	nem
Oldalperforálás	nem
Nagyfeszítvű kivitel	nem
Terheléstezt típusa az IEC 61537 szerint	II. típus
Hasznos hosszúság	3000 mm
Az összekötő fajtája, kábeltartó-rendszer	Rögzítés bepattintással

# Muszaki adatlap

## Kábeltálca MKS-Magic® 110, perforálás nélkül, FS

Cikkszám: 6059390



### Terhelések

Alkalmazható támaszközök min.	1,5 m
Alkalmazható támaszközök max.	3 m
Támaszköz 1,5 m	1,85 kN/m
Támaszköz 2,0 m	1,3 kN/m
Támaszköz 2,5 m	0,75 kN/m
Támaszköz 3,0 m	0,6 kN/m



### MKSMU 110 típusú kábeltálca terhelési diagramja

- 1 Megengedett kábeltálca-/kábellétra-terhelés kN/m-ben a szerelő súlya nélkül
  - 2 Támaszköz m-ben
  - 3 A pofalemez behajlása mm-ben, a megengedett (max.) kN/m terhelés esetén.
  - 4 Vizsgálati eljárás terhelési vázlat
- Terhelési görbe mm-ben megadott kábeltálca/kábellétra-szélességgel
- Pofabehajlási görbe a támaszköztől függően