

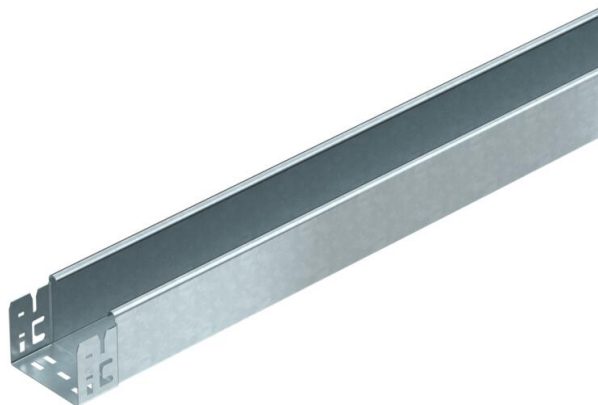
Muszaki adatlap

Kábeltálca MKS-Magic® 85, perforálás nélkül, FT

Cikkszám: 6059325



Perforálás nélküli kábeltálca gyors összekötő rendszerrel. A kábeltálca hasznos hossza 3.000 mm.
Garantált a folyamatos potenciálkiegyenlítés kiegészítő alkatrészek nélkül.



St acél

FT merítetten tűzihorganyzott

Törzsadatok

Cikkszám	6059325
Típus	MKSMU 810 FT
1. megnevezés	MKSMU kábeltálca perf. nélkül
2. megnevezés	gyorsösszekötővel
Gyártó	OBO
Méret	85x100x3050
Szín	cink
Anyag	acél
Felület	merítetten tűzihorganyzott
Felületi szabvány	DIN EN ISO 1461
Legkisebb eladási egység	3
mennyiségegység	méter
Súly	253,606 kg
súly-mértékegység	kg/100 m
CO ₂ -lábnyom (GWP) bölcsőtől a kapuig	5,5723 kg CO ₂ e / 1 Méter

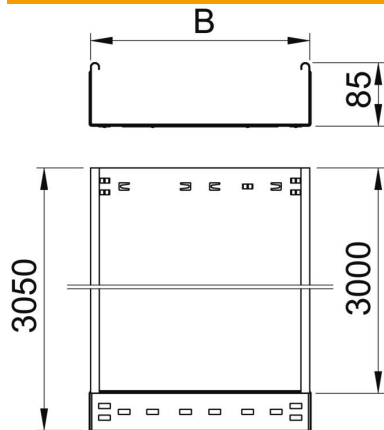
Muszaki adatlap

Kábeltálca MKS-Magic® 85, perforálás nélkül, FT

Cikkszám: 6059325



Méretetek



Hossz	3 050 mm
Szélesség	100 mm
Magasság	85 mm
Lemezvastagság	1 mm
B méret	100 mm

Műszaki adatok

Összekötők kivitele	Integrált összekötő
Szerelőrendszerek rögzítési módja	Padló Mennyezet Fali-
Bejárható	nem
Tűzálló kábelrendszerek –	nem
Fedéllel	nem
Szerelőfurat az alján	nem
NATO lyukkép	nem
Hasznos keresztmetszet	83 cm ²
Hasznos keresztmetszet	8300 mm ²
Rozsdamentes acél, maratott	nem
Oldalperforálás	nem
Nagyfeszítávú kivétel	nem
Terheléseteszt típusa az IEC 61537 szerint	II. típus
Hasznos hosszúság	3000 mm
Az összekötő fajtája, kábeltartó-rendszer	Rögzítés bepattintással

Muszaki adatlap

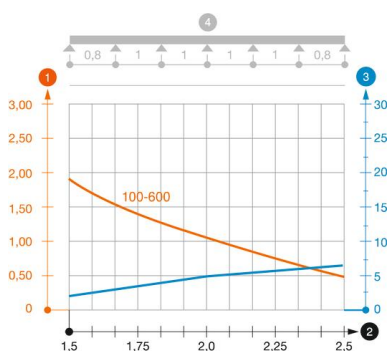
Kábeltálca MKS-Magic® 85, perforálás nélkül, FT

Cikkszám: 6059325



Terhelések

Alkalmazható támaszközök min.	1,5 m
Alkalmazható támaszközök max.	2,5 m
Támaszköz 1,5 m	1,75 kN/m
Támaszköz 1,75 m	1,4 kN/m
Támaszköz 2,0 m	1,1 kN/m
Támaszköz 2,5 m	0,5 kN/m



MKSMU 85 típusú kábeltálca terhelési diagramja

- 1 Megengedett kábeltálca-/kábellétra-terhelés kN/m-ben a szerelő súlya nélkül
 - 2 Támaszköz m-ben
 - 3 A pofalemez behajlása mm-ben, a megengedett (max.) kN/m terhelés esetén.
 - 4 Vizsgálati eljárás terhelési vázlata
- Terhelési görbe mm-ben megadott kábeltálca/kábellétra-szélességgel
- Pofabehajlási görbe a támaszköztől függően