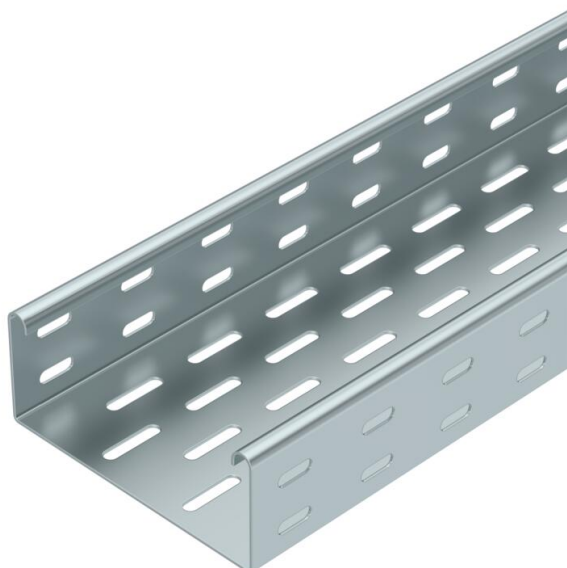


Muszaki adatlap

Kábeltálca, SKS 60 FS

Cikkszám: 6056156



SKS 60 = kábeltálca-rendszer 60 mm oldalmagassággal, nehéz kivitel.
Az SKS típusú kábeltálca tűzálló/funkciótartó nyomvonalakhoz is beépíthető.
További információk a BSS /Tűz ellen védett rendszerek c. katalógusban
találhatók.
Mágneses árnyékolás fedél nélkül 20 dB, fedéllel 50 dB.



St acél

FS szalaghorganyzott

Törzsadatok

Cikkszám	6056156
Típus	SKS 615 FS
1. megnevezés	kábeltálca SKS
2. megnevezés	perforált
Gyártó	OBO
Méret	60x150x3000
Szín	cink
Anyag	acél
Felület	szalaghorganyzott
Felületi szabvány	DIN EN 10346
Legkisebb eladási egység	3
mennyiségegység	méter
Súly	310,3 kg
súly-mértékegység	kg/100 m
CO ₂ -lábnyom (GWP) bölcsőtől a kapuig	7,9623 kg CO ₂ e / 1 Méter

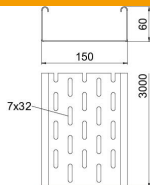
Muszaki adatlap

Kábeltálca, SKS 60 FS



Cikkszám: 6056156

Méretetek



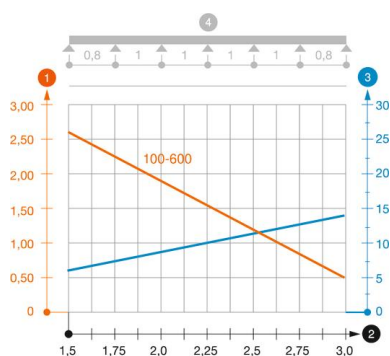
Hossz	3 000 mm
Hossz	10 ft
Szélesség	150 mm
Szélesség	6 in
Magasság	60 mm
Magasság	2 in
lemezvastagság	0,06 in
Lemezvastagság	1,5 mm
B méret	150 mm
Maß W	150 mm

Műszaki adatok

Összekötők kivitele	összekötő nélkül
Szerelőrendszerek rögzítési módja	Padló Mennyezet Fali-
Bejárható	nem
Fenekperforálás	7x32
Tűzálló kábelrendszerek –	igen
Fedéllel	nem
Szerelőfurat az alján	igen
NATO lyukkép	nem
Hasznos keresztmetszet	88 cm ²
Hasznos keresztmetszet	8800 mm ²
Rozsdamentes acél, maratott	nem
Oldalperforálás	igen
Nagyfeszítávú kivitel	nem
Terheléstezt típusa az IEC 61537 szerint	II. típus
Az összekötő fajtája, kábeltartó-rendszer	csavarozott

Terhelések

Alkalmazható támaszközök min.	1,5 m
Alkalmazható támaszközök max.	3 m
Támaszköz 1,5 m	2,65 kN/m
Támaszköz 2,0 m	1,8 kN/m
Támaszköz 2,5 m	1,15 kN/m
Támaszköz 3,0 m	0,5 kN/m



SKS 60 típusú kábeltálca terhelési diagramja

- 1 Megengedett kábeltálca-/kábellétra-terhelés kN/m-ben a szerelő súlya nélkül
 - 2 Támaszköz m-ben
 - 3 A pofalemez behajlása mm-ben, a megengedett (max.) kN/m terhelés esetén.
 - 4 Vizsgálati eljárás terhelési vázlata
- Terhelési görbe mm-ben megadott kábeltálca/kábellétra-szélességgel
- Pofabehajlási görbe a támaszköztől függően