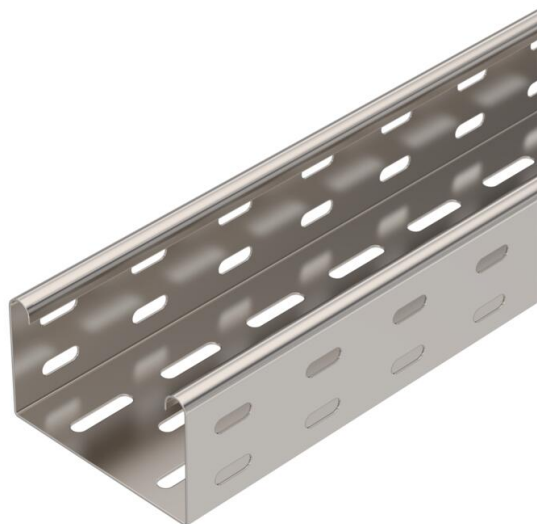


# Muszaki adatlap

## Kábeltálca, MKS 60 A2

Cikkszám: 6056016



MKS 60 = kábeltálca rendszer 60 mm oldalmagassággal, közepesen nehéz kivitel.

A szükséges mennyiségű összekötő alkatrészt külön kell megrendelni.

Mágneses árnyékolás fedél nélkül 20 dB, fedéllel 50 dB.



**A2** rozsdamentes acél, (W. Nr. 1.4301)

**2B** felületkezelés nélkül, utókezelt

### Törzsadatok

Cikkszám	6056016
Típus	MKS 610 A2
1. megnevezés	kábeltálca MKS
2. megnevezés	perforált
Gyártó	OBO
Méret	60x100x3000
Szín	nemesacél
Anyag	rozsdamentes acél, 1.4301
Felület	felületkezelés nélkül, utókezelt
Felületi szabvány	
Legkisebb eladási egység	3
mennyiségegység	méter
Súly	174,2 kg
súly-mértékegység	kg/100 m
CO <sub>2</sub> -lábnyom (GWP) bölcsőtől a kapuig	9,2197 kg CO <sub>2</sub> e / 1 Méter

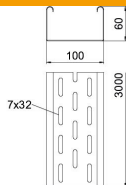
# Muszaki adatlap

## Kábeltálca, MKS 60 A2



Cikkszám: 6056016

### Méretetek



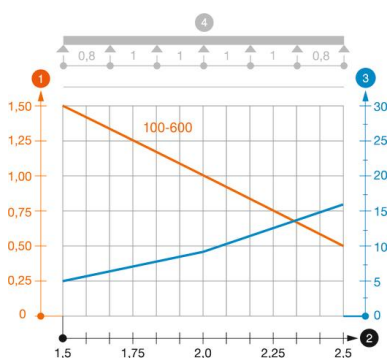
Hossz	3 000 mm
Hossz	10 ft
Szélesség	100 mm
Szélesség	4 in
Magasság	60 mm
Magasság	2 in
lemezvastagság	0,04 in
Lemezvastagság	1 mm
B méret	100 mm
Dimension W	100 mm

### Műszaki adatok

Összekötők kivitele	összekötő nélkül
Szerelőrendszerek rögzítési módja	Padló Mennyezet Fali-
Bejárható	nem
Tűzálló kábelrendszerek – Fedéllel	nem
Szerelőfurat az alján	igen
NATO lyukkép	nem
Hasznos keresztmetszet	58 cm <sup>2</sup>
Hasznos keresztmetszet	5800 mm <sup>2</sup>
Rozsdamentes acél, maratott	nem
Oldalperforálás	igen
Nagyfeszítávú kivitel	nem
Terheléstezt típusa az IEC 61537 szerint	II. típus
Az összekötő fajtája, kábeltartó- rendszer	csavarozott

### Terhelések

Alkalmazható támaszközök min.	1,5 m
Alkalmazható támaszközök max.	2,5 m
Támaszköz 1,5 m	1,5 kN/m
Támaszköz 1,75 m	1,25 kN/m
Támaszköz 2,0 m	1 kN/m
Támaszköz 2,5 m	0,5 kN/m



### MKS 60 VA típusú kábeltálca terhelési diagramja

- 1 Megengedett kábeltálca-/kábellétra-terhelés kN/m-ben a szerelő súlya nélkül
  - 2 Támaszköz m-ben
  - 3 A pofalemez behajlása mm-ben, a megengedett (max.) kN/m terhelés esetén.
  - 4 Vizsgálati eljárás terhelési vázlata
- Terhelési görbe mm-ben megadott kábeltálca/kábellétra-szélességgel
- Pofabehajlási görbe a támaszköztől függően