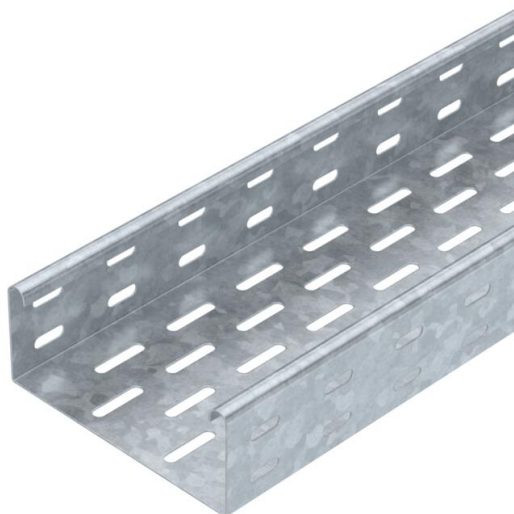


# Muszaki adatlap

## Kábeltálca, MKS 60 FT

Cikkszám: 6055559



MKS 60 = kábeltálca rendszer 60 mm oldalmagassággal, közepesen nehéz kivitel.

Mágneses árnyékolás fedél nélkül 20 dB, fedéllel 50 dB.



- St** acél
- FT** merítetten tűzihorganyzott

### Törzsadatok

Cikkszám	6055559
Típus	MKS 615 FT
1. megnevezés	kábeltálca MKS
2. megnevezés	perforált
Gyártó	OBO
Méret	60x150x3000
Szín	cink
Anyag	acél
Felület	merítetten tűzihorganyzott
Felületi szabvány	DIN EN ISO 1461
Legkisebb eladási egység	3
mennyiségegység	méter
Súly	225,667 kg
súly-mértékegység	kg/100 m
CO <sub>2</sub> -lábnyom (GWP) bölcsőtől a kapuig	5,3645 kg CO <sub>2</sub> e / 1 Méter

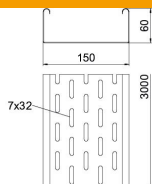
# Muszaki adatlap

## Kábeltálca, MKS 60 FT

Cikkszám: 6055559



### Méretetek



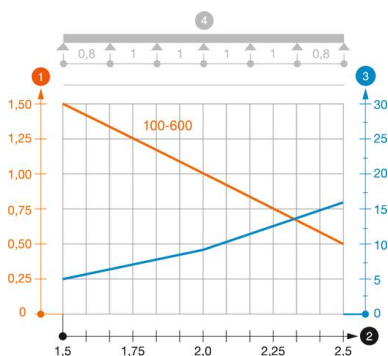
Méret	60 x 150
Hossz	3 000 mm
Hossz	10 ft
Szélesség	150 mm
Szélesség	6 in
Magasság	60 mm
Magasság	2 in
lemezvastagság	0,04 in
Lemezvastagság	1 mm
B méret	150 mm
Dimension W	150 mm

### Műszaki adatok

Összekötők kivitele	összekötő nélkül
Szerelőrendszerek rögzítési módja	Padló Mennyezet Fali-
Bejárható	nem
Tűzálló kábelrendszerek – Fedéllel	nem
Szerelőfurat az alján	igen
NATO lyukkép	nem
Hasznos keresztmetszet	88 cm <sup>2</sup>
Hasznos keresztmetszet	8800 mm <sup>2</sup>
Rozsdamentes acél, maratott	nem
Oldalperforálás	igen
Nagyfeszítávú kivitel	nem
Terhelésteztípusa az IEC 61537 szerint	II. típus
Az összekötő fajtája, kábeltartó- rendszer	csavarozott

### Terhelések

Alkalmazható támaszközök min.	1,5 m
Alkalmazható támaszközök max.	2,5 m
Támaszköz 1,5 m	1,5 kN/m
Támaszköz 1,75 m	1,25 kN/m
Támaszköz 2,0 m	1 kN/m
Támaszköz 2,5 m	0,5 kN/m



### MKS 60 típusú kábeltálca terhelési diagramja

- 1 Megengedett kábeltálca-/kábellétra-terhelés kN/m-ben a szerelő súlya nélkül
  - 2 Támaszköz m-ben
  - 3 A pofalemez behajlása mm-ben, a megengedett (max.) kN/m terhelés esetén.
  - 4 Vizsgálati eljárás terhelési vázlata
- Terhelési görbe mm-ben megadott kábeltálca/kábellétra-szélességgel
- Pofabehajlási görbe a támaszköztől függően