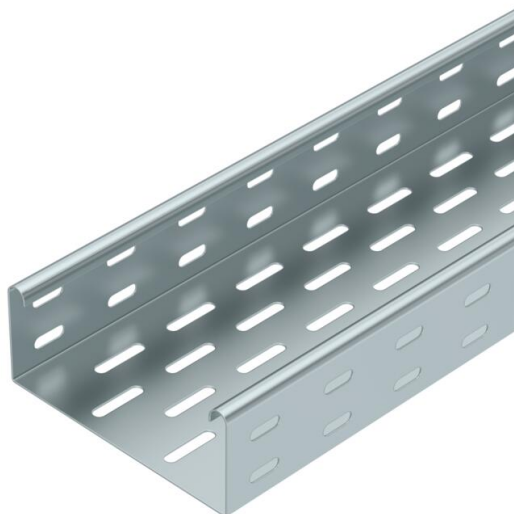


Muszaki adatlap

Kábeltálca, MKS 60 FS

Cikkszám: 6055141



MKS 60 = kábeltálca-rendszer 60 mm oldalmagassággal, közepesen nehéz kivitel.
Mágneses árnyékolás fedél nélkül 20 dB, fedéllel 50 dB.



- St** acél
- FS** szalaghorganyzott

Törzsadatok

Cikkszám	6055141
Típus	MKS 615 FS
1. megnevezés	kábeltálca MKS
2. megnevezés	perforált
Gyártó	OBO
Méret	60x150x3000
Szín	cink
Anyag	acél
Felület	szalaghorganyzott
Felületi szabvány	DIN EN 10346
Legkisebb eladási egység	3
mennyiségegység	méter
Súly	206,866 kg
súly-mértékegység	kg/100 m
CO ₂ -lábnyom (GWP) bölcsőtől a kapuig	5,3712 kg CO ₂ e / 1 Méter

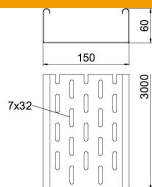
Muszaki adatlap

Kábeltálca, MKS 60 FS



Cikkszám: 6055141

Méretetek



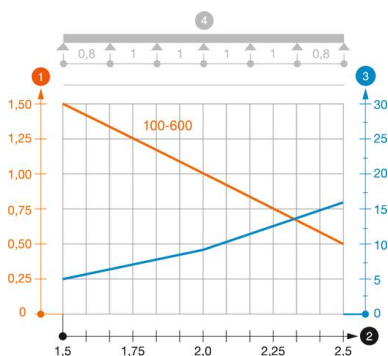
Méret	60 x 150
Hossz	3 000 mm
Hossz	10 ft
Szélesség	150 mm
Szélesség	6 in
Magasság	60 mm
Magasság	2 in
lemezvastagság	0,04 in
Lemezvastagság	1 mm
B méret	150 mm
Dimension W	150 mm

Műszaki adatok

Összekötők kivitele	összekötő nélkül
Szerelőrendszerek rögzítési módja	Padló Mennyezet Fali-
Bejárható	nem
Tűzálló kábelrendszerek – Fedéllel	nem
Szerelőfurat az alján	igen
NATO lyukkép	nem
Hasznos keresztmetszet	88 cm ²
Hasznos keresztmetszet	8800 mm ²
Rozsdamentes acél, maratott	nem
Oldalperforálás	igen
Nagyfeszítávú kivitel	nem
Terhelésteztípusa az IEC 61537 szerint	II. típus
Az összekötő fajtája, kábeltartó-rendszer	csavarozott

Terhelések

Alkalmazható támaszközök min.	1,5 m
Alkalmazható támaszközök max.	2,5 m
Támaszköz 1,5 m	1,5 kN/m
Támaszköz 1,75 m	1,25 kN/m
Támaszköz 2,0 m	1 kN/m
Támaszköz 2,5 m	0,5 kN/m



MKS 60 típusú kábeltálca terhelési diagramja

- 1 Megengedett kábeltálca-/kábellétra-terhelés kN/m-ben a szerelő súlya nélkül
 - 2 Támaszköz m-ben
 - 3 A pofalemez behajlása mm-ben, a megengedett (max.) kN/m terhelés esetén.
 - 4 Vizsgálati eljárás terhelési vázlata
- Terhelési görbe mm-ben megadott kábeltálca/kábellétra-szélességgel
- Pofabehajlási görbe a támaszköztől függően