

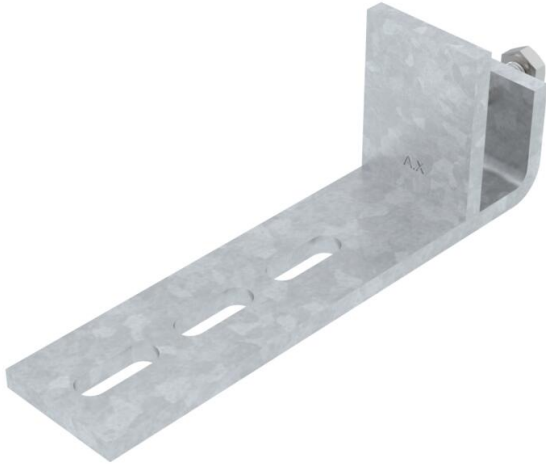
Muszaki adatlap

Rögzítőelem függőleges szerelési síkhoz, BFK 166 FT

Cikkszám: 6003888



Rögzítőelem kábeltartószerkezetek acélszerkezeteken történő szereléséhez. A rögzítőelemmel a függőleges acélszerkezetekre (oszlopokra) a kábeltartószerkezetek függőleges szerelési síkban szerelhetők.



St acél

FT merítetten tűzihorganyzott

Törzsadatok

Cikkszám	6003888
Típus	BFK 166 58 20 FT
1. megnevezés	rögzítő-szorítódarab
2. megnevezés	max. 20mm vastagsághoz
Gyártó	OBO
Szín	cink
Anyag	acél
Felület	merítetten tűzihorganyzott
Felületi szabvány	DIN EN ISO 1461
Legkisebb eladási egység	10
mennyiségegység	Darab
Súly	45 kg
súly-mértékegység	kg/100 darab
CO ₂ -lábnyom (GWP) bölcsőtől a kapuig	1,0369 kg CO ₂ e / 1 Darab

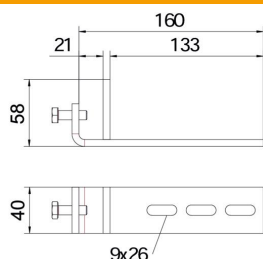
Muszaki adatlap

Rögzítőelem függőleges szerelési síkhoz, BFK 166 FT

Cikkszám: 6003888



Méreték



szélesség	166 mm
Magasság	20 mm
B méret	166 mm
b méret	133 mm
B1 méret	133 mm

Műszaki adatok

Kivitel	egyebek
Profilformákhoz megfelelő	C-profil