

Muszaki adatlap

Ereszcsatorna-ejtőcső bilincs, FS

Cikkszám: 5350123



- Ereszcsatorna-ejtőcső bekötéséhez
- Szalaghorganyzott (kb 275 g/m² = 40 μm középérték)
- 1 db M8 x 20 hatlapfejű csavarral
- 1 db M8 hatlapú anyával és 1 db fogazott alátéttel, rozsdamentes acélból
- 11 mm átmérőjű furatta

St acél

FS szalaghorganyzott

Törzsadatok

Cikkszám	5350123
Típus	301 DIN-120
1. megnevezés	esőcsatorna-bilincs
Gyártó	OBO
Méret	120mm
Anyag	acél
Felület	szalaghorganyzott
Felületi szabvány	DIN EN 10346
Legkisebb eladási egység mennyiségegység	10 Darab
Súly	26,24 kg
súly-mértékegység	kg/100 darab
CO ₂ -lábnyom (GWP) bölcsőtől a kapuig	0,5284 kg CO ₂ e / 1 Darab

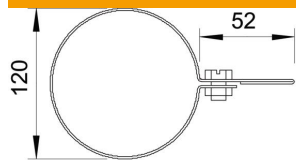
Műszaki adatlap

Ereszcsatorna-ejtőcső bilincs, FS

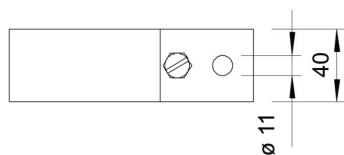
Cikkszám: 5350123



Méretetek



D min. méret | 120 mm



Műszaki adatok

Csatlakozófurat	11 mm
Robbanásveszélyes alkalmazásokhoz	nem
Beépített huzal-vezető	nem
összekötő különböző anyagú fémek közé	nem
Csatlakozási méret min.	120 mm