

# Muszaki adatlap

## Ereszcsatorna-ejtőcső bilincs, FS

Cikkszám: 5350115



- Ereszcsatorna-ejtőcső bekötéséhez
- Szalaghorganyzott (kb 275 g/m<sup>2</sup> = 40 μm középérték)
- 1 db M8 x 20 hatlapfejű csavarral
- 1 db M8 hatlapú anyával és 1 db fogazott alátéttel, rozsdamentes acélból
- 11 mm átmérőjű furatta

St acél

FS szalaghorganyzott

### Törzsadatok

Cikkszám	5350115
Típus	301 DIN-110
1. megnevezés	esőcsatorna-bilincs
Gyártó	OBO
Méret	110mm
Anyag	acél
Felület	szalaghorganyzott
Felületi szabvány	DIN EN 10346
Legkisebb eladási egység	10
mennyiségegység	Darab
Súly	24,92 kg
súly-mértékegység	kg/100 darab
CO <sub>2</sub> -lábnyom (GWP) bölcsőtől a kapuig	0,4864 kg CO <sub>2</sub> e / 1 Darab

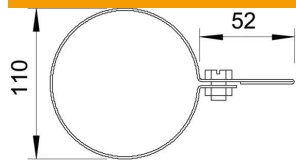
# Műszaki adatlap

## Ereszcsatorna-ejtőcső bilincs, FS

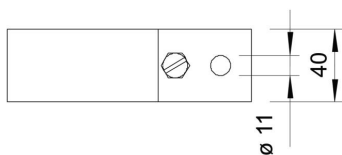
Cikkszám: 5350115



### Méret



D min. méret | 110 mm



### Műszaki adatok

Csatlakozófurat	11 mm
Robbanásveszélyes alkalmazásokhoz	nem
Beépített huzal-vezető	nem
összekötő különböző anyagú fémek közé	nem
Csatlakozási méret min.	110 mm