

# Muszaki adatlap

## Ereszcsatorna-ejtőcső bilincs, FS

Cikkszám: 5350085



- Ereszcsatorna-ejtőcső bekötéséhez
- Szalaghorganyzott (kb 275 g/m<sup>2</sup> = 40 µm középérték)
- 1 db M8 x 20 hatlapfejű csavarral
- 1 db M8 hatlapú anyával és 1 db fogazott alátéttel, rozsdamentes acélból
- 11 mm átmérőjű furatta

St acél

FS szalaghorganyzott

### Törzsadatok

Cikkszám	5350085
Típus	301 DIN-80
1. megnevezés	esőcsatorna-bilincs
Gyártó	OBO
Méret	80mm
Anyag	acél
Felület	szalaghorganyzott
Felületi szabvány	DIN EN 10346
Legkisebb eladási egység mennyiségegység	10 Darab
Súly	19,58 kg
súly-mértékegység	kg/100 darab
CO <sub>2</sub> -lábnyom (GWP) bölcsőtől a kapuig	0,3655 kg CO <sub>2</sub> e / 1 Darab

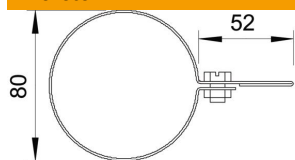
# Műszaki adatlap

## Ereszcsatorna-ejtőcső bilincs, FS

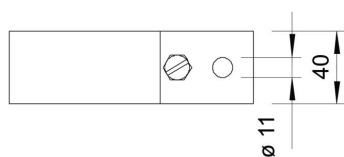
Cikkszám: 5350085



### Méretetek



D min. méret 80 mm



### Műszaki adatok

Csatlakozófurat	11 mm
Robbanásveszélyes alkalmazásokhoz	nem
Beépített huzal-vezető	nem
összekötő különböző anyagú fémek közé	nem
Csatlakozási méret min.	80 mm