

Muszaki adatlap

Sorolható védőkészülék, 2-eres rendszerhez, 24 V-os kivitel

Cikkszám: 5098422



MDP... D-24-T: Túlfeszültség-védelmi eszköz tesztfunkcióval, 24 V-os kivitel

- Névleges áram 0,58 A
- Többeres rendszerekhez
- Közvetlen árnyékolással és rugós sorkapcsokkal
- Helytakarékos, mindössze 8,7 mm szélességű
- A védőkapcsolás Life Control műszerrel ellenőrizhető
- Nagy sávszélesség, 100 MHz-es határfrekvencia
- UL -minősített (4DG1)

Alkalmazási terület: univerzális, 35 mm-es kalapsínre rögzítve, minden szokásos elosztószekrény-típushoz



Törzsadatok

Cikkszám	5098422
Típus	MDP-2 D-24-T
1. megnevezés	Túlfeszültség-levezető
2. megnevezés	2-pólusú, tesztfunkcióval
Gyártó	OBO
Méret	24V
Legkisebb eladási egység mennyiségegység	1
Darab	Darab
Súly	6 kg
súly-mértékegység	kg/100 darab
CO ₂ -lábnyom (GWP) bölcsőtől a kapuig	0,303 kg CO ₂ e / 1 Darab

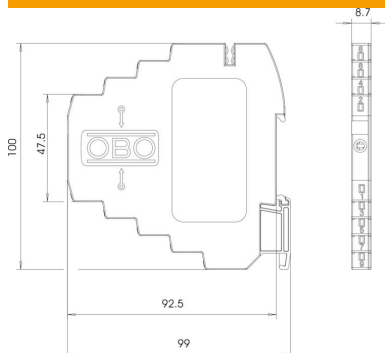
Műszaki adatlap

Sorolható védőkészülék, 2-eres rendszerhez, 24 V-os kivitel

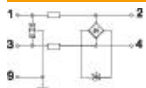


Cikkszám: 5098422

Méretetek



Műszaki adatok



Levezető felügyelete	nem
Csatlakozási keresztmetszet, hajlékony, max.	2,5 mm ²
Csatlakozási keresztmetszet, hajlékony, min.	0,14 mm ²
Csatlakozási keresztmetszet, többhuzalos, max.	1,5 mm ²
Csatlakozási keresztmetszet, többhuzalos, min.	0,14 mm ²
Csatlakozási keresztmetszet, merev, max.	2,5 mm ²
Csatlakozási keresztmetszet, merev, min.	0,14 mm ²
Pólusszám	2
Beiktatási csillapítás (Insertion loss)	≤3 dB
Földelés következőkkel:	Kalapsín
Robbanásbiztos kivitel	nem
Távjelző érintkező	nem
Összes levezetési lököáram (10/350)	D1: 1 kA
Összes-levezetőképesség (8/20)	5 kA
Határfrekvencia	100 MHz
Max. tartós feszültség, AC	20 V
Legmagasabb tartós feszültség, DC	28 V
Szigetelési ellenállás	>100 MΩ
Kapacitás (ér-ér között)	<40 pF
Kapacitás (ér-föld között)	<40 pF
Kategorie	Typ 1+2+3 / D1+C2+C1
LPZ	0→3
Szerelési mód	Kalapsín 35 mm
Névleges áram AC	0,4 A
Névleges áram DC	0,58 A
Névleges feszültség	24 V
Vizsgálati szabvány	MSZ EN 61643-21
Árnyékolás-csatlakoztatás	igen
Árnyékolás	közvetlen

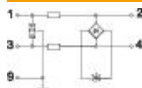
Műszaki adatlap

Sorolható védőkészülék, 2-eres rendszerhez, 24 V-os kivitel



Cikkszám: 5098422

Műszaki adatok



Védettség	IP20
Védelmi feszültség szint @ C1	<65 V
Védelmi feszültség szint, ér - ér	<55 V
Védelmi feszültség szint, ér - föld	<800 V
Soros ellenállás erenként	2,35 Ω ± 5 %
Jelzés a készüléken	kiolvasható
SPD az MSZ EN 61643-21 szerint	Class I+II+III / D1+C2+C1
Dugaszolórendszer	Kapocs
Lökőfeszültségállóság, ér-ér	C1: 0,5 kV / 0,25 kA (8/20μs)
Lökőfeszültségállóság, ér-föld	C2: 5 kV / 2,5 kA (8/20μs)
Alkalmazási hőmérséklet-tartomány max.	80 °C
Alkalmazási hőmérséklet-tartomány min.	-40 °C
Engedélyek	UL